

Ablaufgarnitur mit Druckverschluss 1 1/4" - Platin

10 125 970 Produktversion ab 10/1/2023



	Platin	10 125 970-08
	Chrom	10 125 970-00
	Platin gebürstet	10 125 970-06
	Messing (23kt Gold)	10 125 970-09
	Dark Chrome	10 125 970-19
	Light Gold	10 125 970-26
	Light Gold gebürstet	10 125 970-27
	Messing gebürstet (23kt Gold)	10 125 970-28
	Schwarz matt	10 125 970-33
	Platin / Platin gebürstet	10 125 970-36
	Messing / Messing gebürstet (23kt Gold)	10 125 970-38
	Bronze gebürstet	10 125 970-42
	Champagne gebürstet (22kt Gold)	10 125 970-46
	Champagne (22kt Gold)	10 125 970-47
	Chrom gebürstet	10 125 970-93
	Dark Platinum gebürstet	10 125 970-99



Ablaufgarnitur mit Druckverschluss 1 1/4" - Platin

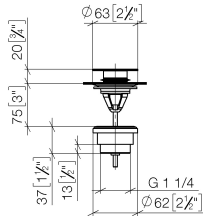
10 125 970 Produktversion ab 10/1/2023

Nur für Becken mit Überlauf geeignet.

Ablaufgarnitur mit Druckverschluss 1 1/4" - Platin

10 125 970 Produktversion ab 10/1/2023

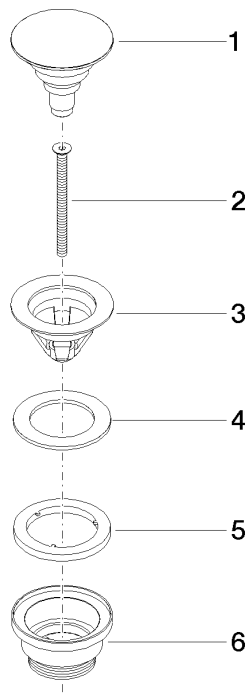
mm [inches]



Ablaufgarnitur mit Druckverschluss 1 1/4" - Platin

10 125 970 Produktversion ab 10/1/2023

Ersatzteile für die
anderen
Oberflächenvarianten
finden Sie hier:
Chrom



Ersatzteilstückliste

Nr.	Artikelnummer	Benennung	Verbaumenge	Lieferzeit
1	04 31 20 096 00-08	Stopfen	1	-
Ersatzteil nicht mehr bestellbar, bitte bestellen Sie den Nachfolgeartikel				
2	09 30 30 179 90	Schraube	1	2
3	09 11 01 038-08	Kelch	1	40
4	09 14 05 061 90	Dichtung	1	2
5	09 14 03 153 90	Dichtung	1	2
6	09 11 10 156-08	Anschluss	1	60