

## Ablaufgarnitur mit Druckverschluss 1 1/4" - Messing gebürstet (23kt Gold)

10 125 970 Produktversion ab 10/1/2023



	Messing gebürstet (23kt Gold)	10 125 970-28
	Chrom	10 125 970-00
	Platin gebürstet	10 125 970-06
	Platin	10 125 970-08
	Messing (23kt Gold)	10 125 970-09
	Dark Chrome	10 125 970-19
	Light Gold	10 125 970-26
	Light Gold gebürstet	10 125 970-27
	Schwarz matt	10 125 970-33
	Platin / Platin gebürstet	10 125 970-36
	Messing / Messing gebürstet (23kt Gold)	10 125 970-38
	Bronze gebürstet	10 125 970-42
	Champagne gebürstet (22kt Gold)	10 125 970-46
	Champagne (22kt Gold)	10 125 970-47
	Chrom gebürstet	10 125 970-93
	Dark Platinum gebürstet	10 125 970-99



## Ablaufgarnitur mit Druckverschluss 1 1/4" - Messing gebürstet (23kt Gold)

---

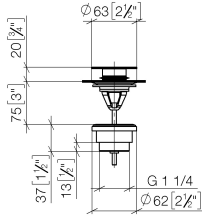
10 125 970 Produktversion ab 10/1/2023

Nur für Becken mit Überlauf geeignet.

## Ablaufgarnitur mit Druckverschluss 1 1/4" - Messing gebürstet (23kt Gold)

10 125 970 Produktversion ab 10/1/2023

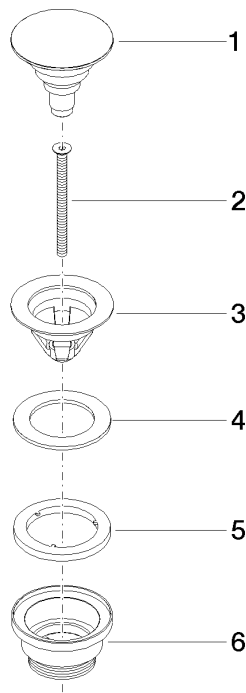
mm [inches]



# Ablaufgarnitur mit Druckverschluss 1 1/4" - Messing gebürstet (23kt Gold)

10 125 970    Produktversion ab 10/1/2023

Ersatzteile für die  
anderen  
Oberflächenvarianten  
finden Sie hier:  
Chrom



## Ersatzteilstückliste

Nr.	Artikelnummer	Benennung	Verbaumenge	Lieferzeit
1	04 31 20 096 00-28	Stopfen	1	20
2	09 30 30 179 90	Schraube	1	2
3	09 11 01 038-28	Kelch	1	20
4	09 14 05 061 90	Dichtung	1	2
5	09 14 03 153 90	Dichtung	1	2
6	09 11 10 156-28	Anschluss	1	20