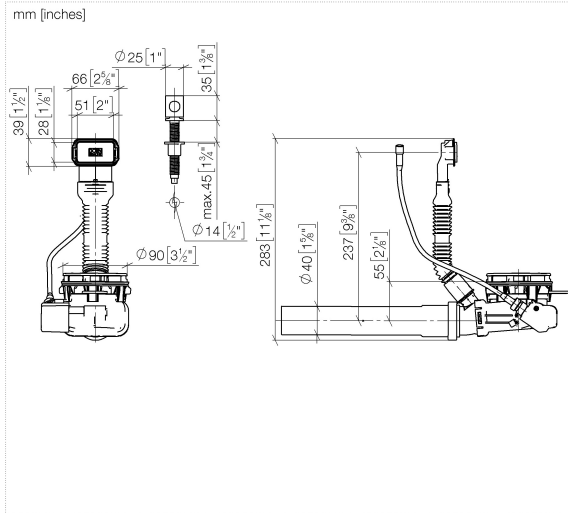
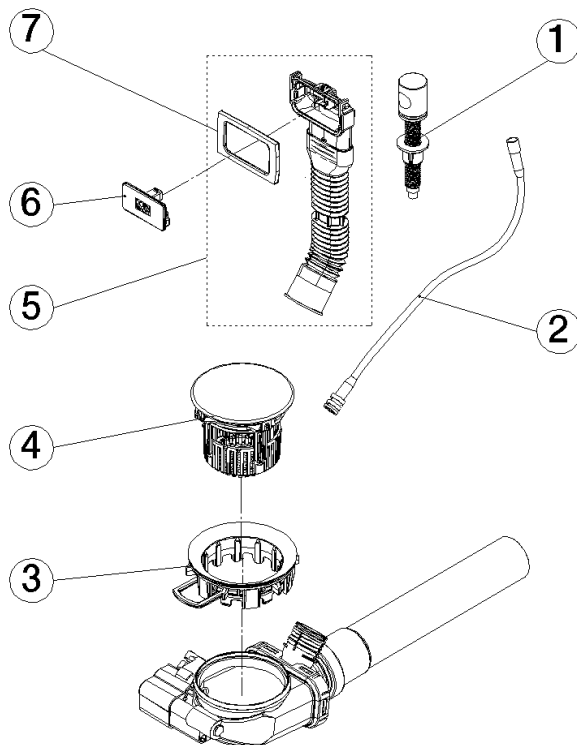




- 3 1/2" verdecktes Ablaufventil mit untenliegendem Sieb
- Zugknopf mit Bowdenzug
- Verdeckter, schwenkbarer Überlauf

Nur für die Kombination mit Küchenbecken aus gebürstetem Edelstahl geeignet.





Ersatzteilstückliste

| Nr. | Artikelnummer | Benennung | Verbaumenge | Lieferzeit |
|-----|--------------------|----------------|-------------|------------|
| 5 | 90 11 01 128 00 90 | Ablaufgarnitur | 1,00 | 30 |
| 3 | 90 11 01 211 00 90 | Ablaufgarnitur | 1,00 | 30 |
| 2 | 90 11 01 127 00 90 | Umstellung | 1,00 | 30 |
| 7 | 90 11 01 125 00 90 | Dichtung | 1,00 | 30 |
| 4 | 90 11 01 135 00-86 | Siebkorb | 1,00 | 30 |
| 6 | 90 28 30 080 00-86 | Kappe | 1,00 | 30 |
| 1 | 90 21 01 050 00-00 | Zugstange | 1,00 | 10 |