

Exzenterbetätigung mit Drehknopf - Chrom gebürstet (Edelstahl-Look)

ELIO

10 712 970

- Betätigung für ein Becken
- inklusive Adapter für den Bowdenzug

Passt zu ELIO, ENO, MEM, META SQUARE, SYNC und TARA ULTRA




Passt zu: ELIO, MEM, ENO, SYNC, TARA ULTRA, META SQUARE

Chrom gebürstet
(Edelstahl-Look) 10 712 970-93

 Chrom 10 712 970-00

 Platin gebürstet 10 712 970-06

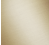
 Platin 10 712 970-08

 Messing (23kt Gold) 10 712 970-09

 Dark Chrome 10 712 970-19

 Messing gebürstet (23kt Gold) 10 712 970-28

 Schwarz matt 10 712 970-33

 Champagne gebürstet (22kt Gold) 10 712 970-46

 Champagne (22kt Gold) 10 712 970-47

 Dark Platinum gebürstet 10 712 970-99

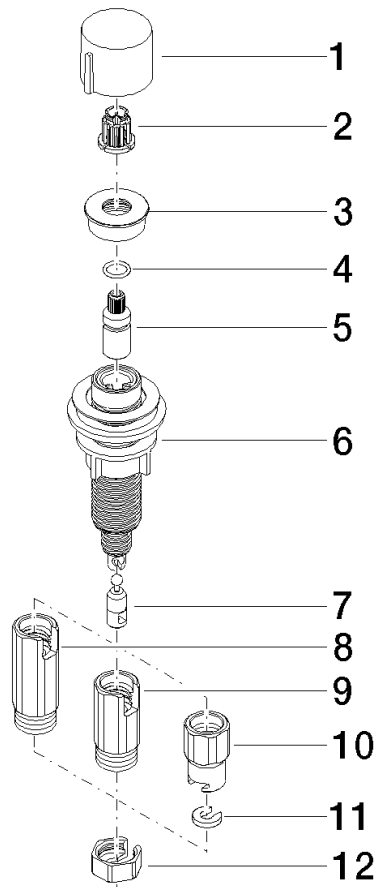
10 712 970

mm [inches]



10 712 970

Ersatzteile für die
anderen
Oberflächenvarianten
finden Sie hier:
Chrom





Exzenterbetätigung mit Drehknopf - Chrom gebürstet (Edelstahl-Look)

ELIO

10 712 970

Ersatzteilstückliste

| Nr. | Artikelnummer | Benennung | Verbaumenge | Lieferzeit |
|-----|-----------------|-----------|-------------|------------|
| | 09 20 97 030-93 | Griff | 12 | 60 |