

AIR SWITCH Bedienknopf - Messing gebürstet (23kt Gold)

LOT

10 714 970

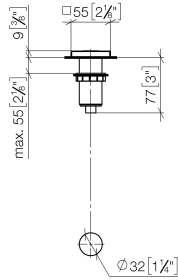


- zur Betätigung eines Müllzerkleinerers
- Kompatibel mit Müllzerkleinerern mit eingebautem Druckluftschalter des Herstellers Insinkerator®, z.B. Evolution.
- Artikel nicht in allen Märkten verfügbar. Bitte kontaktieren Sie den Dornbracht Außendienst.
- Mehr Informationen unter www.insinkerator.com
- Passt zu LOT

	Messing gebürstet (23kt Gold)	10 714 970-28
	Chrom	10 714 970-00
	Platin gebürstet	10 714 970-06
	Platin	10 714 970-08
	Messing (23kt Gold)	10 714 970-09
	Dark Chrome	10 714 970-19
	Champagne gebürstet (22kt Gold)	10 714 970-46
	Champagne (22kt Gold)	10 714 970-47
	Chrom gebürstet (Edelstahl-Look)	10 714 970-93
	Dark Platinum gebürstet	10 714 970-99

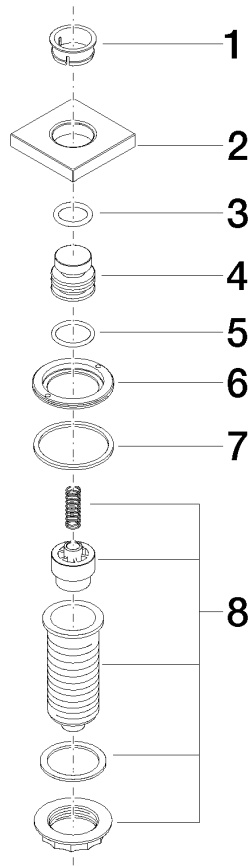
10 714 970

mm [inches]



10 714 970

Ersatzteile für die
anderen
Oberflächenvarianten
finden Sie hier:
Chrom



Ersatzteilstückliste

Nr.	Artikelnummer	Benennung	Verbaumenge	Lieferzeit
1	09 28 10 141 90	Huelse	1	2
2	09 27 87 013-28	Rosette	1	20
3	09 14 10 507 90	Dichtung	1	2
4	09 21 33 045-28	Einsatz	1	20
5	09 14 10 015 90	Dichtung	1	2
6	09 24 01 030 90	Ring	1	2
7	09 14 05 037 90	Dichtung	1	2
8	04 30 01 186 00 90	Huelse	1	2