

Betätigungsplatte für WC-UP-Spülkasten der Firma Geberit , rund - Messing gebürstet (23kt Gold)



SERIENSPEZIFISC

12 665 979 Produktversion ab 01.04.2024



- Abdeckplatte 169 x 246 x 12 mm
- Mechanische Betätigungsplatte mit manueller Spülauslösung
- Für 2-Mengen-Spültechnik
- Inkl. Befestigungsrahmen, Betätigungsstangen und Befestigungsmaterial
- Drückerstangen schallgedämmt, werkzeuglose Schnelleinstellung
- Kompatibel mit allen Spülkästen der Geberit-Serie Sigma ab 2001

Nicht kompatibel mit GEBERIT Duo Fresh Modul

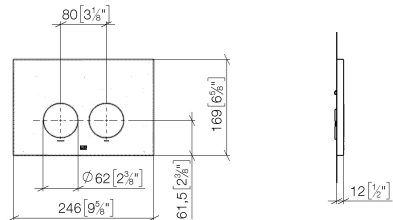
	Messing gebürstet (23kt Gold)	12 665 979-28
	Chrom	12 665 979-00
	Platin gebürstet	12 665 979-06
	Platin	12 665 979-08
	Messing (23kt Gold)	12 665 979-09
	Dark Chrome	12 665 979-19
	Light Gold	12 665 979-26
	Light Gold gebürstet	12 665 979-27
	Schwarz matt	12 665 979-33
	Dark Brass gebürstet	12 665 979-39
	Bronze gebürstet	12 665 979-42
	Champagne gebürstet (22kt Gold)	12 665 979-46
	Champagne (22kt Gold)	12 665 979-47
	Chrom gebürstet	12 665 979-93
	Dark Platinum gebürstet	12 665 979-99

Betätigungsplatte für WC-UP-Spülkasten der Firma Geberit , rund - Messing gebürstet (23kt Gold)

SERIENSPEZIFISC
,,

12 665 979 Produktversion ab 01.04.2024

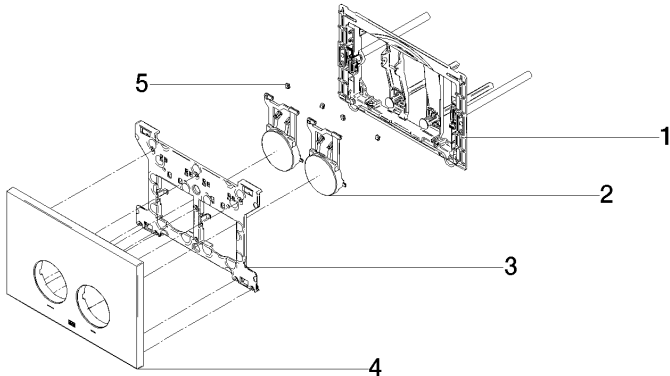
mm [inches]



Betätigungsplatte für WC-UP-Spülkasten der Firma Geberit , rund - Messing gebürstet (23kt Gold)

SERIENSPEZIFISC

12 665 979 Produktversion ab 01.04.2024
 Ersatzteile für die
 anderen
 Oberflächenvarianten
 finden Sie hier:
 Chrom



Ersatzteilstückliste

Nr.	Artikelnummer	Benennung	Verbaumenge	Lieferzeit
1	90 28 01 030 00 90	Aufnahme	1,00	2
3	90 28 10 212 00 90	Aufnahme	1,00	2
4	90 11 97 012 00-28	Abdeckung	1,00	20
2	90 20 97 100 00-28	Taster	1,00	20
5	90 14 05 090 00 90	Ring	1,00	2