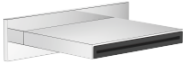












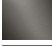


WATER SHEET Schwallauslauf für Wandmontage - Chrom

13 415 979    Produktversion ab 10/1/2023



- Ausladung 150 mm
- CASCADE, Durchfluss max. 26,5 l/min (bei 3 Bar)
- Abdeckplatte 240 x 60 mm
- Anschluss 1/2"
- Steckanschluss-Montage

	Chrom	13 415 979-00
	Platin gebürstet	13 415 979-06
	Platin	13 415 979-08
	Dark Chrome	13 415 979-19
	Light Gold	13 415 979-26
	Light Gold gebürstet	13 415 979-27
	Messing gebürstet (23kt Gold)	13 415 979-28
	Schwarz matt	13 415 979-33
	Bronze gebürstet	13 415 979-42
	Champagne gebürstet (22kt Gold)	13 415 979-46
	Champagne (22kt Gold)	13 415 979-47
	Chrom gebürstet	13 415 979-93
	Dark Platinum gebürstet	13 415 979-99

Empfohlenes Zubehör

UP-Wandwinkel -

- Min. Einbautiefe mm
- Max. Einbautiefe mm

35 085 970 90



Empfohlenes Zubehör

UP-Wandwinkel -

- Min. Einbautiefe mm
- Max. Einbautiefe mm

35 085 970 90



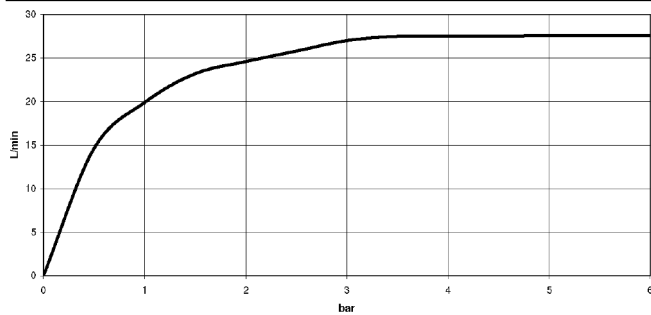
## WATER SHEET Schwallauslauf für Wandmontage - Chrom

13 415 979 Produktversion ab 10/1/2023

mm [inches]



Durchflussdiagramm



Wurfweitendiagramm



### Codes & Standards

ASME A112.18.1      cUPC      DIN 4109      ISO 3822

Scottish Water  
Byelaws

UK Water Supply  
Regulations

Ü-Zeichen



## WATER SHEET Schwallauslauf für Wandmontage - Chrom

---

13 415 979 Produktversion ab 10/1/2023

### Zertifikate

---

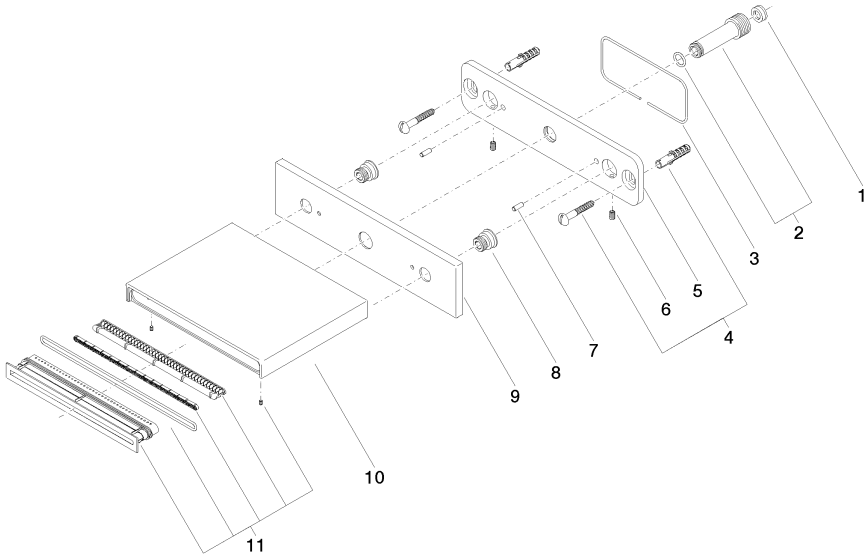
LGA\_19

WRAS\_2306

IAPMO\_4976

# WATER SHEET Schwallauslauf für Wandmontage - Chrom

13 415 979    Produktversion ab 10/1/2023



## Ersatzteilstückliste

Nr.	Artikelnummer	Benennung	Verbaumenge	Lieferzeit
1	09 23 01 057 90	Durchflussbegrenzer	1	2
2	90 24 03 213 00 90	Anschluss	1	2
3	09 14 03 134 90	Dichtung	1	2
4	04 30 31 024 01 90	Befestigungssatz	1	2
5	09 17 97 059 90	Halter	1	2
6	09 31 11 036 90	Stift	2	2
7	09 31 11 040 90	Stift	2	2
8	09 24 03 214 90	Nippel	2	2
10	09 11 78 003 20-00	Auslauf	1	10
11	90 29 03 059 00 90	Einsatz	1	2