

WATER SHEET Schwallauslauf für Wandmontage - Messing gebürstet (23kt Gold)

IMO

13 415 979			
	<ul style="list-style-type: none"> <li>Ausladung 150 mm</li> <li>CASCADE, Durchfluss max. 26,5 l/min (bei 3 Bar)</li> <li>Abdeckplatte 240 x 60 mm</li> <li>Anschluss 1/2"</li> <li>Steckanschluss-Montage</li> </ul>	<div> <div>Messing gebürstet (23kt Gold)</div> <div>13 415 979-28</div> </div>	
		<div> <div>Chrom</div> <div>13 415 979-00</div> </div>	
		<div> <div>Platin gebürstet</div> <div>13 415 979-06</div> </div>	
		<div> <div>Platin</div> <div>13 415 979-08</div> </div>	
		<div> <div>Dark Chrome</div> <div>13 415 979-19</div> </div>	
		<div> <div>Schwarz matt</div> <div>13 415 979-33</div> </div>	
		<div> <div>Champagne gebürstet (22kt Gold)</div> <div>13 415 979-46</div> </div>	
		<div> <div>Champagne (22kt Gold)</div> <div>13 415 979-47</div> </div>	
		<div> <div>Chrom gebürstet</div> <div>13 415 979-93</div> </div>	
		<div> <div>Dark Platinum gebürstet</div> <div>13 415 979-99</div> </div>	

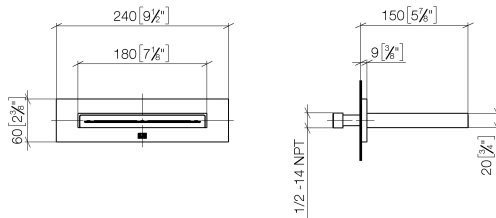
Empfohlenes Zubehör

	<div> <div>UP-Wandwinkel -</div> <div> <ul style="list-style-type: none"> <li>Max. Einbautiefe 163 mm</li> <li>Min. Einbautiefe 90 mm</li> </ul> </div> </div>	35 085 970 90
--	--	---------------

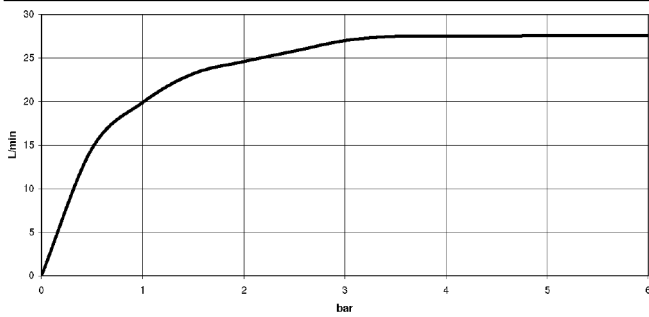
Empfohlenes Zubehör

	<div> <div>UP-Wandwinkel -</div> <div> <ul style="list-style-type: none"> <li>Max. Einbautiefe 163 mm</li> <li>Min. Einbautiefe 90 mm</li> </ul> </div> </div>	35 085 970 90
--	--	---------------

13 415 979  
mm [inches]



**Durchflussdiagramm**



**Wurfweitendiagramm**

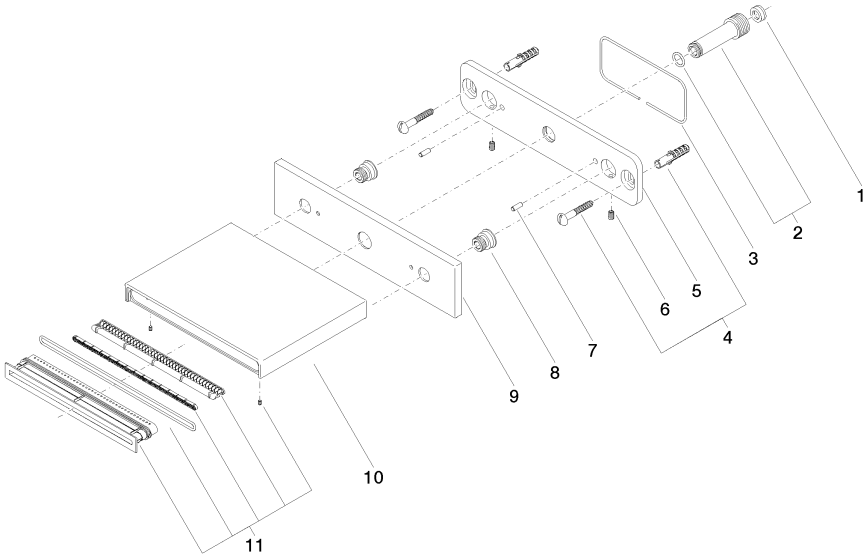


**Zertifikate**

LGA\_19464.

WRAS\_2306001.

13 415 979



Ersatzteilstückliste

Nr.	Artikelnummer	Benennung	Verbaumenge	Lieferzeit
1	09 23 01 057 90	Durchflussbegrenzer	1	2
2	90 24 03 213 00 90	Anschluss	1	2
3	09 14 03 134 90	Dichtung	1	2
4	04 30 31 024 01 90	Befestigungssatz	1	2
5	09 17 97 059 90	Halter	1	2
6	09 31 11 036 90	Stift	2	2
7	09 31 11 040 90	Stift	2	2
8	09 24 03 214 90	Nippel	2	2
9	09 27 78 031-28	Rosette	1	20
10	09 11 78 003 20-28	Auslauf	1	20
11	90 29 03 059 00 90	Einsatz	1	2