

WATER SHEET Schwallauslauf für Wandmontage - Champagne (22kt Gold)

IMO

13 415 979

	<ul style="list-style-type: none"> <li>• Ausladung 150 mm</li> <li>• CASCADE, Durchfluss max. 26,5 l/min (bei 3 Bar)</li> <li>• Abdeckplatte 240 x 60 mm</li> <li>• Anschluss 1/2"</li> <li>• Steckanschluss-Montage</li> </ul>	<div>Champagne (22kt Gold)</div> <div>13 415 979-47</div>
		<div>Chrom</div> <div>13 415 979-00</div>
		<div>Platin gebürstet</div> <div>13 415 979-06</div>
		<div>Platin</div> <div>13 415 979-08</div>
		<div>Dark Chrome</div> <div>13 415 979-19</div>
		<div>Messing gebürstet (23kt Gold)</div> <div>13 415 979-28</div>
		<div>Schwarz matt</div> <div>13 415 979-33</div>
		<div>Champagne gebürstet (22kt Gold)</div> <div>13 415 979-46</div>
		<div>Chrom gebürstet</div> <div>13 415 979-93</div>
		<div>Dark Platinum gebürstet</div> <div>13 415 979-99</div>

Empfohlenes Zubehör

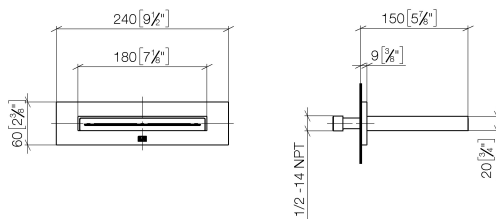
	<b>UP-Wandwinkel -</b>	35 085 970 90
	•Max. Einbautiefe 163 mm	
	•Min. Einbautiefe 90 mm	

Empfohlenes Zubehör

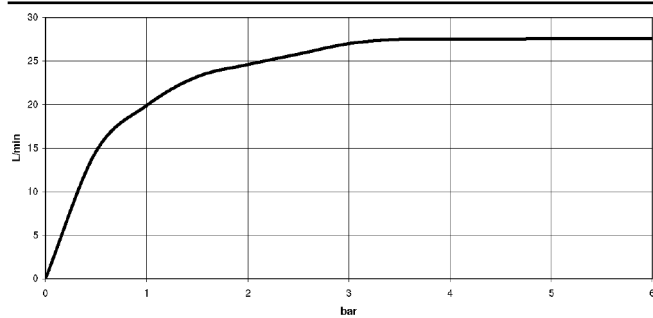
	<b>UP-Wandwinkel -</b>	35 085 970 90
	•Max. Einbautiefe 163 mm	
	•Min. Einbautiefe 90 mm	

13 415 979

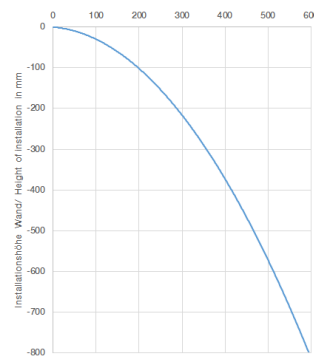
mm [inches]



**Durchflussdiagramm**



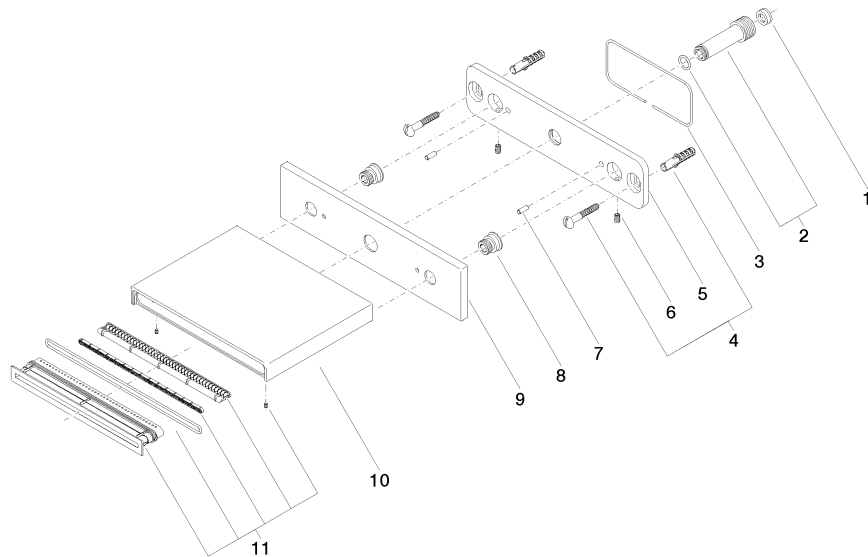
**Wurfweitendiagramm**



## Zertifikate

WRAS\_2306001.

13 415 979



## Ersatzteilstückliste

Nr.	Artikelnummer	Benennung	Verbaumenge	Lieferzeit
1	09 23 01 057 90	Durchflussbegrenzer	1	2
2	90 24 03 213 00 90	Anschluss	1	2
3	09 14 03 134 90	Dichtung	1	2
4	04 30 31 024 01 90	Befestigungssatz	1	2
5	09 17 97 059 90	Halter	1	2
6	09 31 11 036 90	Stift	2	2
7	09 31 11 040 90	Stift	2	2
8	09 24 03 214 90	Nippel	2	2
9	09 27 78 031-47	Rosette	1	30
10	09 11 78 003 20-47	Auslauf	1	30
11	90 29 03 059 00 90	Einsatz	1	2