

## Wannen-Schwallauslauf für Wandmontage - Champagne gebürstet (22kt Gold)

MEM

13 430 740



- Ausladung 200 mm
- Schwall
- Platte 180 mm x 60 mm
- Bohrungsdurchmesser 40 mm
- Anschluss 1/2"
- Steckanschluss-Montage
- Durchfluss max. 26,5 l/min bei 3 bar Fließdruck

	Champagne gebürstet (22kt Gold)	13 430 740-46
	Chrom	13 430 740-00
	Platin gebürstet	13 430 740-06
	Platin	13 430 740-08
	Dark Chrome	13 430 740-19
	Messing gebürstet (23kt Gold)	13 430 740-28
	Schwarz matt	13 430 740-33
	Champagne (22kt Gold)	13 430 740-47
	Dark Platinum gebürstet	13 430 740-99

### Empfohlenes Zubehör



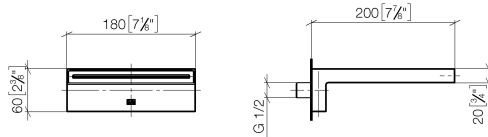
**UP-Wandwinkel -**

35 085 970 90

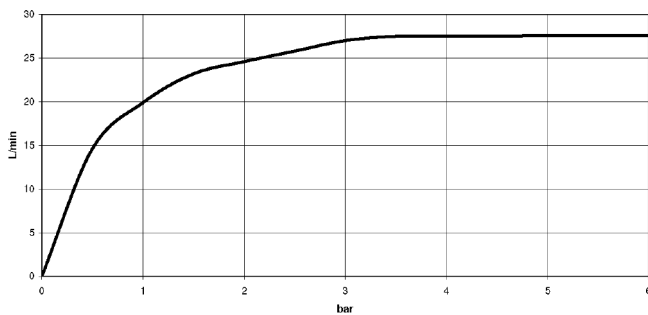
- Max. Einbautiefe 163 mm
- Min. Einbautiefe 90 mm

13 430 740

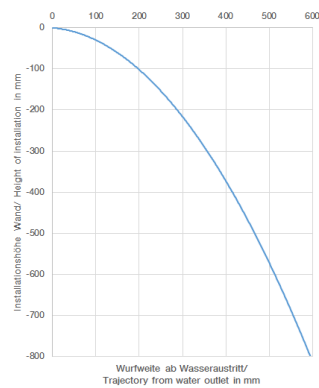
mm [inches]



### Durchflussdiagramm



### Wurfweitendiagramm



### Codes & Standards

Scottish Water  
Byelaws

UK Water Supply  
Regulations



## Wannen-Schwallauslauf für Wandmontage - Champagne gebürstet (22kt Gold)

---

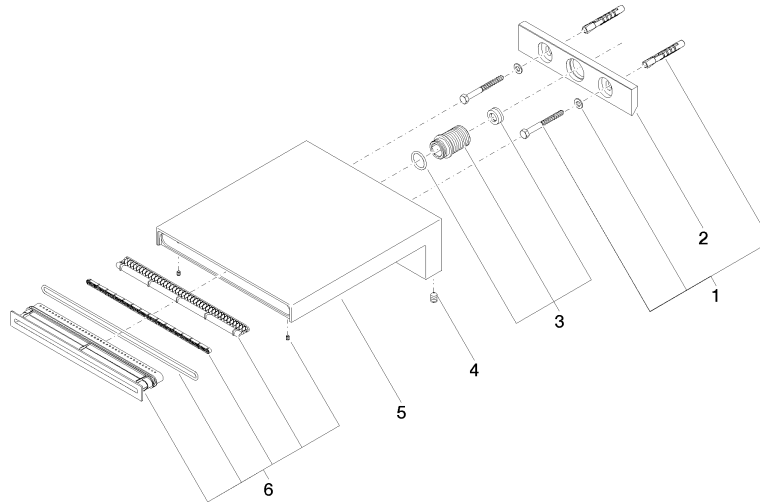
MEM

13 430 740

Zertifikate

---

WRAS\_240502





## Wannen-Schwallauslauf für Wandmontage - Champagne gebürstet (22kt Gold)

MEM

13 430 740

### Ersatzteilstückliste

Nr.	Artikelnummer	Benennung	Verbaumenge	Lieferzeit
	04 30 31 014 00 90	Befestigungssatz	7	2