

Wannen-Schwallauslauf für Wandmontage - Champagne (22kt Gold)

MEM

13 430 740



- Ausladung 200 mm
- Schwall
- Platte 180 mm x 60 mm
- Bohrungsdurchmesser 40 mm
- Anschluss 1/2"
- Steckanschluss-Montage
- Durchfluss max. 26,5 l/min bei 3 bar Fließdruck

| | | |
|--|---------------------------------|---------------|
|  | Champagne (22kt Gold) | 13 430 740-47 |
|  | Chrom | 13 430 740-00 |
|  | Platin gebürstet | 13 430 740-06 |
|  | Platin | 13 430 740-08 |
|  | Dark Chrome | 13 430 740-19 |
|  | Messing gebürstet (23kt Gold) | 13 430 740-28 |
|  | Schwarz matt | 13 430 740-33 |
|  | Champagne gebürstet (22kt Gold) | 13 430 740-46 |
|  | Dark Platinum gebürstet | 13 430 740-99 |

Empfohlenes Zubehör



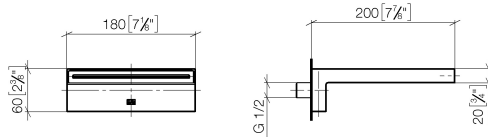
UP-Wandwinkel -

35 085 970 90

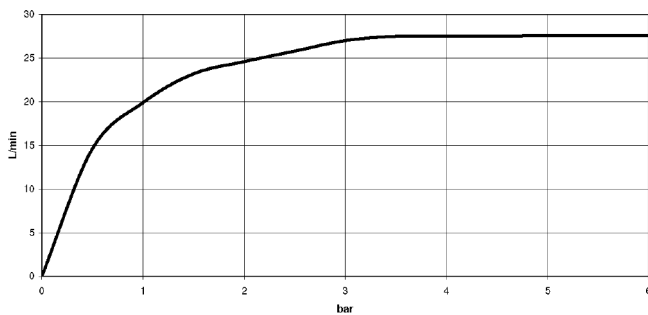
- Max. Einbautiefe 163 mm
- Min. Einbautiefe 90 mm

13 430 740

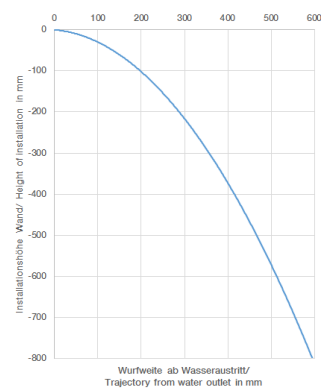
mm [inches]



Durchflussdiagramm



Wurfweitendiagramm



Codes & Standards

Scottish Water
Byelaws

UK Water Supply
Regulations



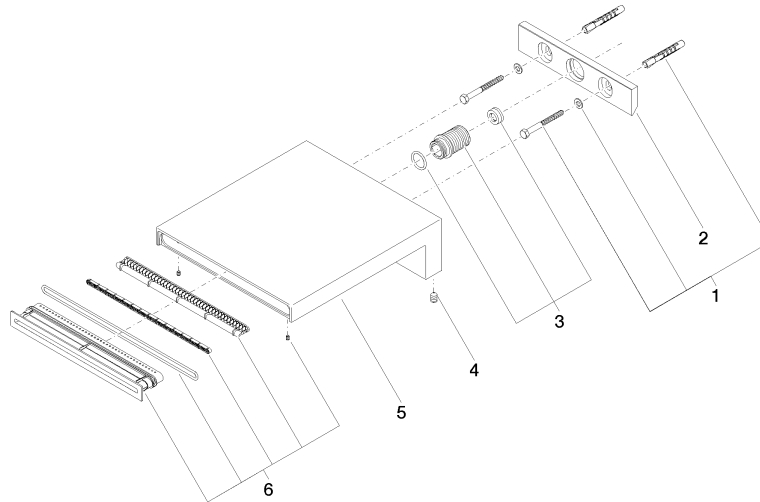
Wannen-Schwallauslauf für Wandmontage - Champagne (22kt Gold)

MEM

13 430 740

Zertifikate

WRAS_240502





Wannen-Schwallauslauf für Wandmontage - Champagne (22kt Gold)

MEM

13 430 740

Ersatzteilstückliste

| Nr. | Artikelnummer | Benennung | Verbaumenge | Lieferzeit |
|-----|--------------------|------------------|-------------|------------|
| | 04 30 31 014 00 90 | Befestigungssatz | 7 | 2 |