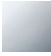

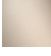



CL.1 Wannenauslauf ohne Umstellung für Standmontage - Dark Platinum gebürstet

CL.1

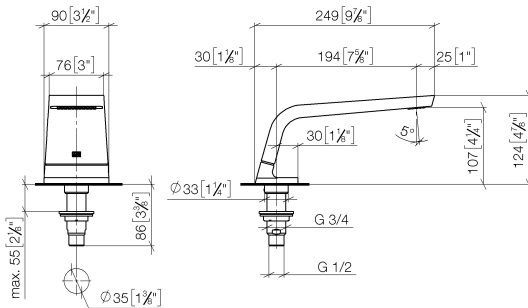
13 612 705	<ul style="list-style-type: none"> • Ausladung 200 mm • rechteckiges Strahlbild mit 55 Einzelstrahlen • Armaturenhöhe 125 mm • Höhe bis Luftsprudler 108 mm • Bohrungsdurchmesser 35 mm • Anschluss 1/2" • Durchfluss max. 24,6 l/min bei 3 bar Fließdruck 	<div>  <div>Dark Platinum gebürstet</div> </div> <div>13 612 705-99</div>
		<div>  <div>Chrom</div> </div> <div>13 612 705-00</div>
		<div>  <div>Platin gebürstet</div> </div> <div>13 612 705-06</div>
		<div>  <div>Dark Chrome</div> </div> <div>13 612 705-19</div>
		<div>  <div>Champagne gebürstet (22kt Gold)</div> </div> <div>13 612 705-46</div>
		<div>  <div>Champagne (22kt Gold)</div> </div> <div>13 612 705-47</div>



CL.1 Wannenauslauf ohne Umstellung für Standmontage - Dark Platinum gebürstet

CL.1

13 612 705
mm [inches]



Durchflussdiagramm



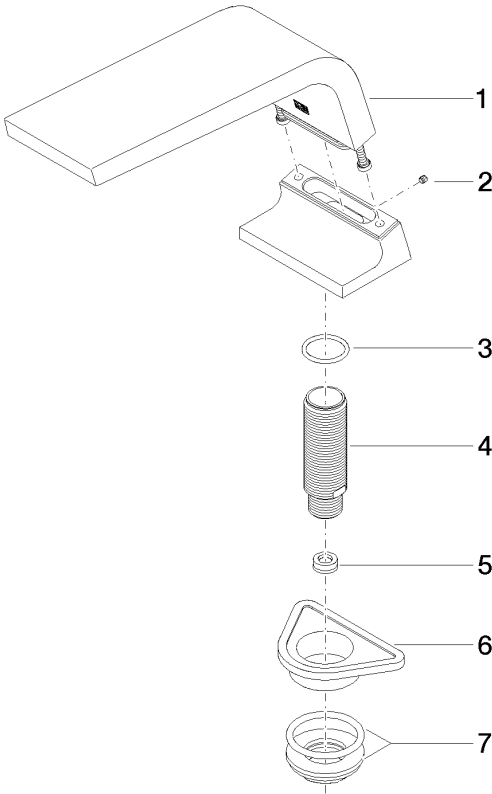
Zertifikate

WRAS_1512010. LGA_28684. IAPMO_4976 (4).

CL.1 Wannenauslauf ohne Umstellung für Standmontage - Dark Platinum
gebürstet

CL.1

13 612 705
Ersatzteile für die
anderen
Oberflächenvarianten
finden Sie hier:
Chrom



Ersatzteilstückliste

Nr.	Artikelnummer	Benennung	Verbaumenge	Lieferzeit
1	90 11 70 007 00-99	Auslauf	1	-
Ersatzteil nicht mehr bestellbar, bitte bestellen Sie den Nachfolgeartikel				
2	09 31 11 099 90	Stift	1	2
3	09 14 10 009 90	Dichtung	1	2
4	09 30 01 117 90	Anschluss	1	2
5	09 23 01 057 90	Durchflussbegrenzer	1	2
6	09 18 40 090 90	Hülse	1	2
7	04 23 10 004 03 90	Befestigungssatz	1	2