

## MEM Waschtisch-Stand-Auslauf mit Ablaufgarnitur - Chrom

MEM

13 715 782

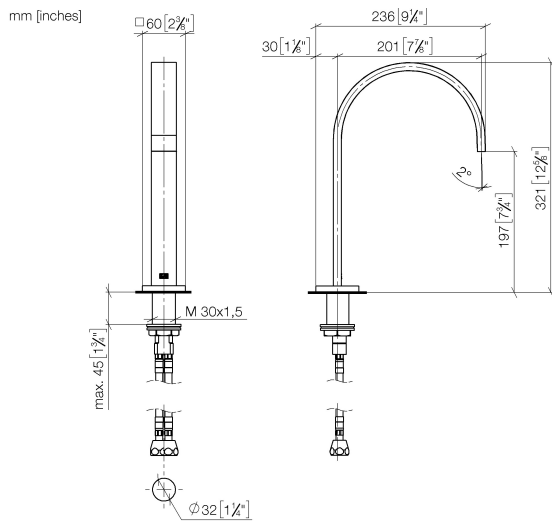


- Ausladung 200 mm
- starrer Auslauf
- rechteckiger luftangereicherter Strahl
- Armaturenhöhe 321 mm
- Höhe bis Luftsprudler 190 mm
- Bohrungsdurchmesser 35 mm
- 2x Druckschlauch M 10 x 1 eingeschraubt, dichtheitsgeprüft
- Rosette 60 x 60 mm
- Durchfluss max. 5,7 l/min
- bleifrei
- Dieses Produkt leistet einen Beitrag zur Erfüllung der Vorgaben von nachhaltigen Gebäudezertifizierungen, z.B. LEED®, BREEAM®, DGNB

Nur für Becken mit Überlauf geeignet.

	Chrom	13 715 782-00
	Platin gebürstet	13 715 782-06
	Platin	13 715 782-08
	Dark Chrome	13 715 782-19
	Messing gebürstet (23kt Gold)	13 715 782-28
	Champagne gebürstet (22kt Gold)	13 715 782-46
	Champagne (22kt Gold)	13 715 782-47
	Dark Platinum gebürstet	13 715 782-99

13 715 782



### Durchflussdiagramm



### Codes & Standards

Executive Order  
no. 1007



## MEM Waschtisch-Stand-Auslauf mit Ablaufgarnitur - Chrom

---

MEM

13 715 782

Zertifikate

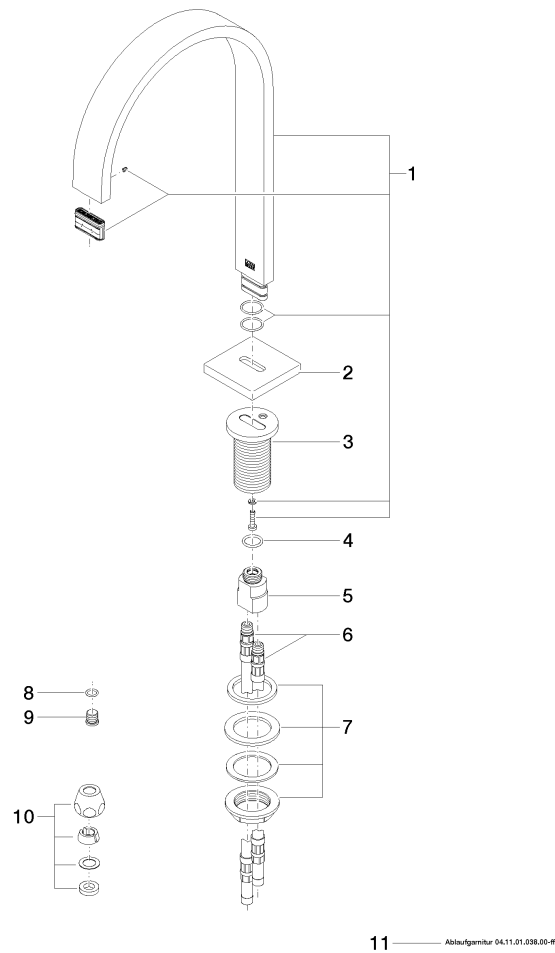
---

GDV\_0400

13 715 782

Produktversion von 3/10/2014 bis 6/16/2021

**Produktversion ab 7/1/2021**





## MEM Waschtisch-Stand-Auslauf mit Ablaufgarnitur - Chrom

MEM

13 715 782

### Ersatzteilstückliste

Produktversion von 3/10/2014 bis 6/16/2021

#### Produktversion ab 7/1/2021

Nr.	Artikelnummer	Benennung	Verbaumenge	Lieferzeit
	90 28 22 155 01-00	Auslauf	13	10