

Waschtisch-Stand-Auslauf ohne Ablaufgarnitur - Dark Chrome

TARA

13 716 882



Passt zu: TARA, META

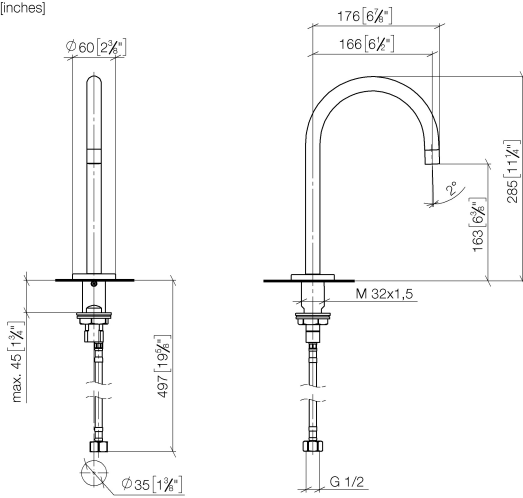
- Ausladung 166 mm
- schwenkbarer Auslauf 360°
- runder luftangereicherter Strahl
- Armaturenhöhe 285 mm
- Höhe bis Luftsprudler 163 mm
- Bohrungsdurchmesser 35 mm
- Rosette Ø 60 mm
- 2x Druckschlauch M 10 x 1 eingeschraubt, dichtheitsgeprüft
- Anschluss 1/2"
- Durchfluss max. 7 l/min
- bleifrei
- Dieses Produkt leistet einen Beitrag zur Erfüllung der Vorgaben von nachhaltigen Gebäudezertifizierungen, z.B. LEED®, BREEAM®, DGNB

Für eine elektronische Bedienung bestellen Sie bitte das eSet Touchfree mit oder ohne Temperatureinstellung

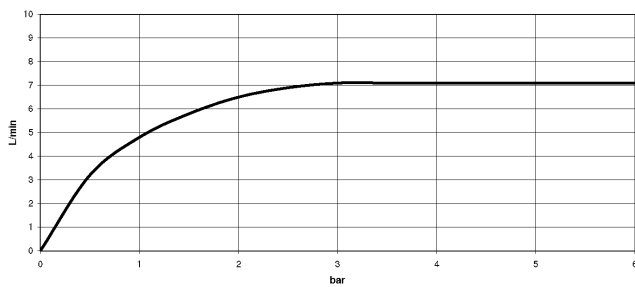
	Dark Chrome	13 716 882-19
	Chrom	13 716 882-00
	Messing gebürstet (23kt Gold)	13 716 882-28
	Bronze gebürstet	13 716 882-42
	Champagne gebürstet (22kt Gold)	13 716 882-46
	Champagne (22kt Gold)	13 716 882-47
	Chrom gebürstet	13 716 882-93
	Dark Platinum gebürstet	13 716 882-99

13 716 882

mm [inches]



Durchflussdiagramm



Codes & Standards

Executive Order
no. 1007



Waschtisch-Stand-Auslauf ohne Ablaufgarnitur - Dark Chrome

TARA

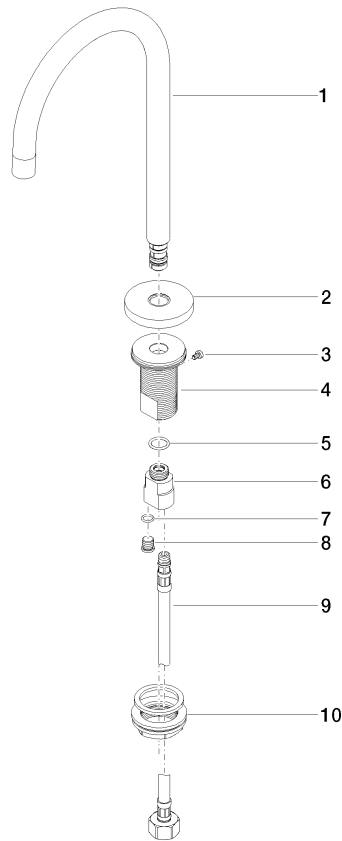
13 716 882

Zertifikate

GDV_0400

13 716 882

Ersatzteile für die
anderen
Oberflächenvarianten
finden Sie hier:
Chrom





Ersatzteilstückliste