

## Waschtisch-Stand-Auslauf ohne Ablaufgarnitur - Messing gebürstet (23kt Gold)

TARA





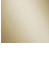



13 716 882



Passt zu: TARA, META

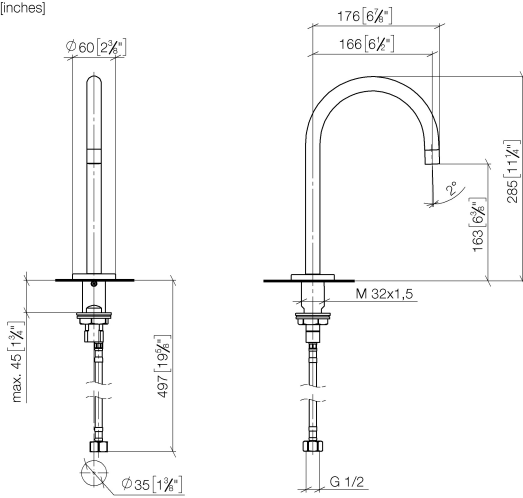
- Ausladung 166 mm
- schwenkbarer Auslauf 360°
- runder luftangereicherter Strahl
- Armaturenhöhe 285 mm
- Höhe bis Luftsprudler 163 mm
- Bohrungsdurchmesser 35 mm
- Rosette Ø 60 mm
- 2x Druckschlauch M 10 x 1 eingeschraubt, dichtheitsgeprüft
- Anschluss 1/2"
- Durchfluss max. 7 l/min
- bleifrei
- Dieses Produkt leistet einen Beitrag zur Erfüllung der Vorgaben von nachhaltigen Gebäudezertifizierungen, z.B. LEED®, BREEAM®, DGNB

Für eine elektronische Bedienung bestellen Sie bitte das eSet Touchfree mit oder ohne Temperatureinstellung

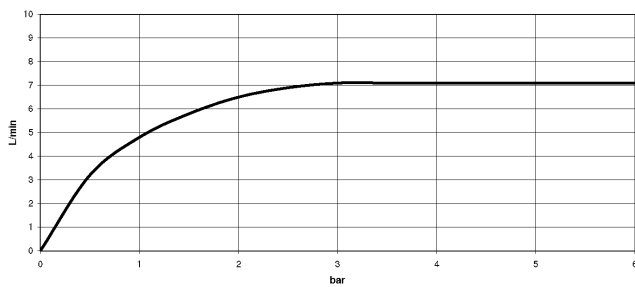
	Messing gebürstet (23kt Gold)	13 716 882-28
	Chrom	13 716 882-00
	Dark Chrome	13 716 882-19
	Bronze gebürstet	13 716 882-42
	Champagne gebürstet (22kt Gold)	13 716 882-46
	Champagne (22kt Gold)	13 716 882-47
	Chrom gebürstet	13 716 882-93
	Dark Platinum gebürstet	13 716 882-99

13 716 882

mm [inches]



### Durchflussdiagramm



### Codes & Standards

Executive Order  
no. 1007



## Waschtisch-Stand-Auslauf ohne Ablaufgarnitur - Messing gebürstet (23kt Gold)

---

TARA

13 716 882

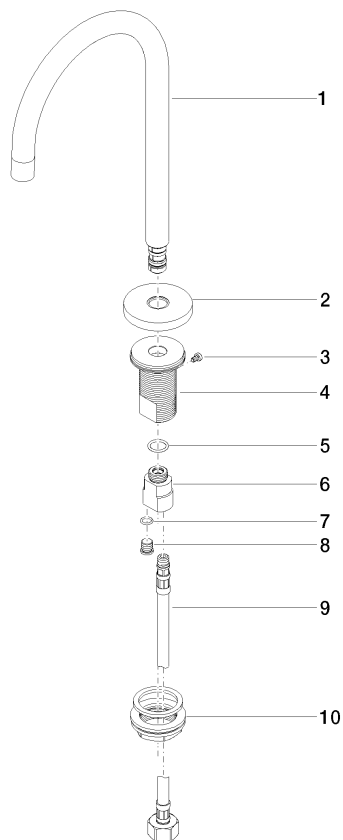
Zertifikate

---

GDV\_0400

**Produktversion ab 3/13/2017**

Ersatzteile für die  
anderen  
Oberflächenvarianten  
finden Sie hier:  
Chrom





## Waschtisch-Stand-Auslauf ohne Ablaufgarnitur - Messing gebürstet (23kt Gold)

TARA

13 716 882

### Ersatzteilstückliste

#### Produktversion ab 3/13/2017

Nr.	Artikelnummer	Benennung	Verbaumenge	Lieferzeit
	90 28 22 319 00-28	Auslauf	10	20