

SYMETRICS Waschtisch-Stand-Auslauf ohne Ablaufgarnitur - Chrom

13 721 980 Produktversion ab 4/30/2009

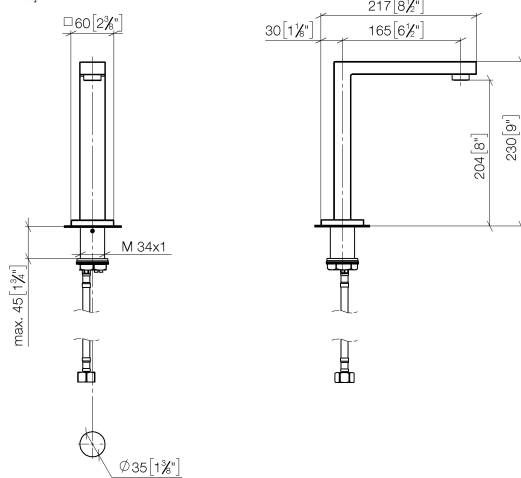


- Ausladung 165 mm
- starrer Auslauf
- runder luftangereicherter Strahl
- Armaturenhöhe 230 mm
- Höhe bis Luftsprudler 205 mm
- Bohrungsdurchmesser 35 mm
- Rosette 60 x 60 mm
- 2x Druckschlauch M 10 x 1 eingeschraubt, dichtheitsgeprüft
- Anschluss 1/2"
- Durchfluss max. 7 l/min
- bleifrei

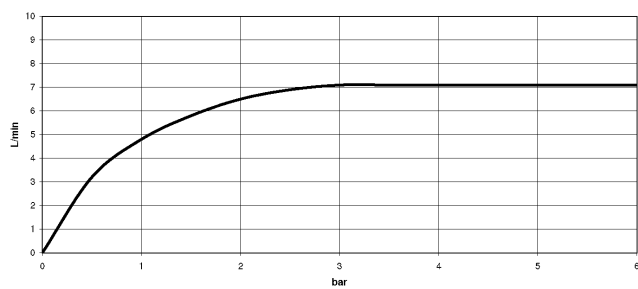
SYMETRICS Waschtisch-Stand-Auslauf ohne Ablaufgarnitur - Chrom

13 721 980 Produktversion ab 4/30/2009

mm [inches]



Durchflussdiagramm



Codes & Standards

DIN 4109

EN 200

ISO 3822

Ü-Zeichen

VA-Zeichen



SYMETRICS Waschtisch-Stand-Auslauf ohne Ablaufgarnitur - Chrom

13 721 980 Produktversion ab 4/30/2009

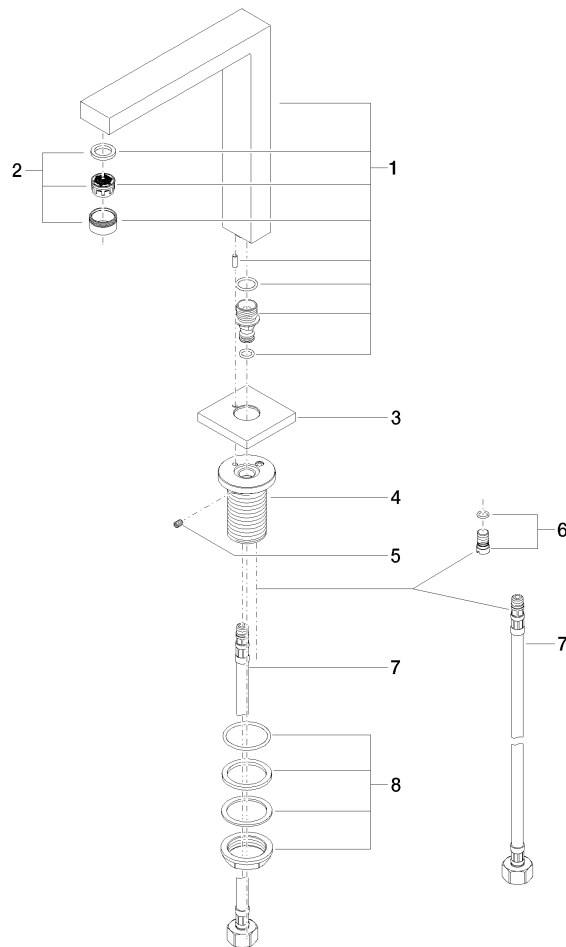
Zertifikate

ETA_18

LGA_18

SYMETRICS Waschtisch-Stand-Auslauf ohne Ablaufgarnitur - Chrom

13 721 980 Produktversion ab 4/30/2009



Ersatzteilstückliste

| Nr. | Artikelnummer | Benennung | Verbaumenge | Lieferzeit |
|-----|--------------------|------------------|-------------|------------|
| 1 | 90 11 06 192 05-00 | Auslauf | 1 | 10 |
| 2 | 90 23 01 029 02-00 | Luftsprudler | 1 | 10 |
| 3 | 09 27 68 002-00 | Rosette | 1 | 10 |
| 4 | 09 30 01 102 10 90 | Huelse | 1 | 2 |
| 5 | 09 31 11 036 90 | Stift | 1 | 2 |
| 6 | 04 31 20 046 10 92 | Set | 1 | 2 |
| 7 | 04 30 04 019 00 90 | Schlauch | 2 | 2 |
| 8 | 04 23 10 044 00 90 | Befestigungssatz | 1 | 2 |