

**MEM Waschtisch-Wand-Auslauf ohne Ablaufgarnitur - Messing gebürstet (23kt Gold)**

13 800 782    Produktversion ab 3/10/2014



- Ausladung 200 mm
- starrer Auslauf
- rechteckiger luftangereicherter Strahl
- Bohrungsdurchmesser 37 mm
- Rosette 60 x 60 mm
- Anschluss 1/2"
- Durchfluss max. 5,7 l/min
- bleifrei
- Dieses Produkt leistet einen Beitrag zur Erfüllung der Vorgaben von nachhaltigen Gebäudezertifizierungen, z.B. LEED®, BREEAM®, DGNB

	Messing gebürstet (23kt Gold)	13 800 782-28
	Chrom	13 800 782-00
	Platin gebürstet	13 800 782-06
	Platin	13 800 782-08
	Dark Chrome	13 800 782-19
	Champagne gebürstet (22kt Gold)	13 800 782-46
	Champagne (22kt Gold)	13 800 782-47
	Dark Platinum gebürstet	13 800 782-99

**Empfohlenes Zubehör**

**UP-Wandwinkel -**

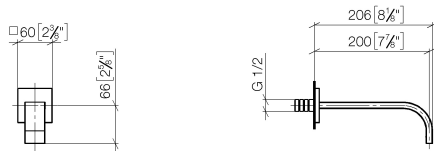
35 085 970 90



- Min. Einbautiefe mm
- Max. Einbautiefe mm

## MEM Waschtisch-Wand-Auslauf ohne Ablaufgarnitur - Messing gebürstet (23kt Gold)

13 800 782 Produktversion ab 3/10/2014  
mm [inches]



### Durchflussdiagramm



### Codes & Standards

Scottish Water  
Byelaws

UK Water Supply  
Regulations



## MEM Waschtisch-Wand-Auslauf ohne Ablaufgarnitur - Messing gebürstet (23kt Gold)

---

13 800 782 Produktversion ab 3/10/2014

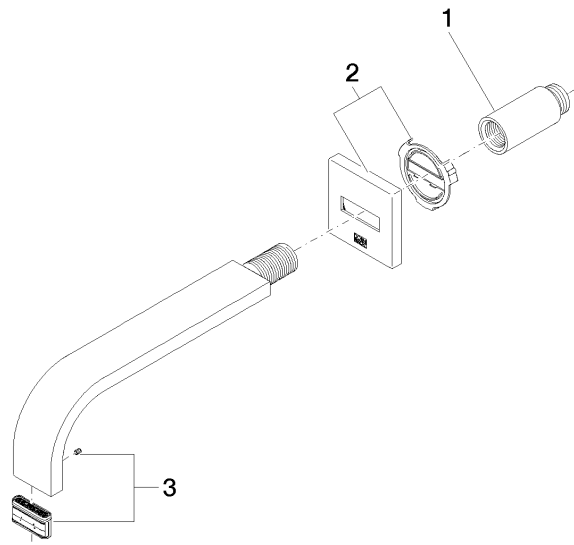
Zertifikate

---

WRAS\_2203

MEM Waschtisch-Wand-Auslauf ohne Ablaufgarnitur - Messing gebürstet (23kt Gold)

13 800 782    Produktversion ab 3/10/2014



Ersatzteilstückliste

Nr.	Artikelnummer	Benennung	Verbaumenge	Lieferzeit
1	09 24 03 081 10 90	Verlaengerung	1	2
2	90 27 78 035 00-28	Rosette	1	20
3	90 29 03 109 00 90	Luftsprudler	1	2