

MEM Waschtisch-Wand-Auslauf ohne Ablaufgarnitur - Dark Platinum gebürstet

13 800 782 Produktversion ab 3/10/2014



- Ausladung 200 mm
- starrer Auslauf
- rechteckiger luftangereicherter Strahl
- Bohrungsdurchmesser 37 mm
- Rosette 60 x 60 mm
- Anschluss 1/2"
- Durchfluss max. 5,7 l/min
- bleifrei
- Dieses Produkt leistet einen Beitrag zur Erfüllung der Vorgaben von nachhaltigen Gebäudezertifizierungen, z.B. LEED®, BREEAM®, DGNB

| | | |
|---|---------------------------------|---------------|
|  | Dark Platinum gebürstet | 13 800 782-99 |
|  | Chrom | 13 800 782-00 |
|  | Platin gebürstet | 13 800 782-06 |
|  | Platin | 13 800 782-08 |
|  | Dark Chrome | 13 800 782-19 |
|  | Messing gebürstet (23kt Gold) | 13 800 782-28 |
|  | Champagne gebürstet (22kt Gold) | 13 800 782-46 |
|  | Champagne (22kt Gold) | 13 800 782-47 |

Empfohlenes Zubehör

UP-Wandwinkel -

35 085 970 90

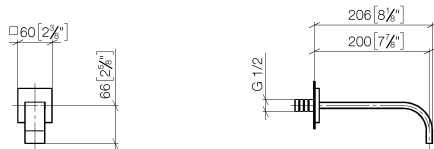


- Min. Einbautiefe mm
- Max. Einbautiefe mm

MEM Waschtisch-Wand-Auslauf ohne Ablaufgarnitur - Dark Platinum gebürstet

13 800 782 Produktversion ab 3/10/2014

mm [inches]



Durchflussdiagramm



Codes & Standards

Scottish Water
Byelaws

UK Water Supply
Regulations



MEM Waschtisch-Wand-Auslauf ohne Ablaufgarnitur - Dark Platinum gebürstet

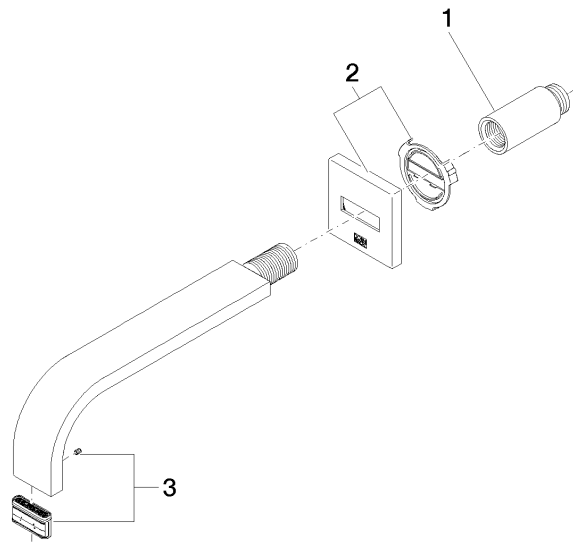
13 800 782 Produktversion ab 3/10/2014

Zertifikate

WRAS_2203

MEM Waschtisch-Wand-Auslauf ohne Ablaufgarnitur - Dark Platinum gebürstet

13 800 782 Produktversion ab 3/10/2014



Ersatzteilstückliste

| Nr. | Artikelnummer | Benennung | Verbaumenge | Lieferzeit |
|-----|--------------------|---------------|-------------|------------|
| 1 | 09 24 03 081 10 90 | Verlaengerung | 1 | 2 |
| 2 | 90 27 78 035 00-99 | Rosette | 1 | 20 |
| 3 | 90 29 03 109 00 90 | Luftsprudler | 1 | 2 |