

Waschtisch-Wand-Auslauf ohne Ablaufgarnitur - Messing gebürstet (23kt Gold) SERIENSPEZIFISC


13 800 882 Produktversion ab 13.03.2017



- Ausladung 190 mm
 - starrer Auslauf
 - runder luftangereicherter Strahl
 - Bohrungsdurchmesser 40 mm
 - Rosette Ø 60 mm
 - Anschluss 1/2"
 - Steckanschluss-Montage
 - Durchfluss max. 7 l/min
 - bleifrei
 - Dieses Produkt leistet einen Beitrag zur Erfüllung der Vorgaben von nachhaltigen Gebäudezertifizierungen, z.B. LEED®, BREEAM®, DGNB
- Für eine elektronische Bedienung bestellen Sie bitte das eSet Touchfree mit oder ohne Temperatureinstellung

	Messing gebürstet (23kt Gold)	13 800 882-28
	Chrom	13 800 882-00
	Dark Chrome	13 800 882-19
	Bronze gebürstet	13 800 882-42
	Champagne gebürstet (22kt Gold)	13 800 882-46
	Champagne (22kt Gold)	13 800 882-47
	Chrom gebürstet	13 800 882-93
	Dark Platinum gebürstet	13 800 882-99

Empfohlenes Zubehör

- 

UP-Wandwinkel -

•Min. Einbautiefe 90 mm

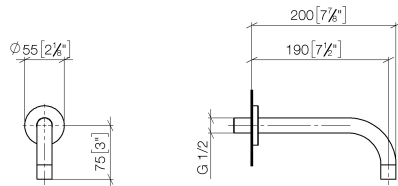
•Max. Einbautiefe 163 mm

35 085 970 90

Waschtisch-Wand-Auslauf ohne Ablaufgarnitur - Messing gebürstet (23kt Gold) SERIENSPEZIFISCH

13 800 882 Produktversion ab 13.03.2017

mm [inches]



Durchflussdiagramm



Codes & Standards

DIN 4109

ISO 3822

Scottish Water
Byelaws

UK Water Supply
Regulations

Ü-Zeichen



Waschtisch-Wand-Auslauf ohne Ablaufgarnitur - Messing gebürstet (23kt Gold) SERIENSPEZIFISC

13 800 882 Produktversion ab 13.03.2017

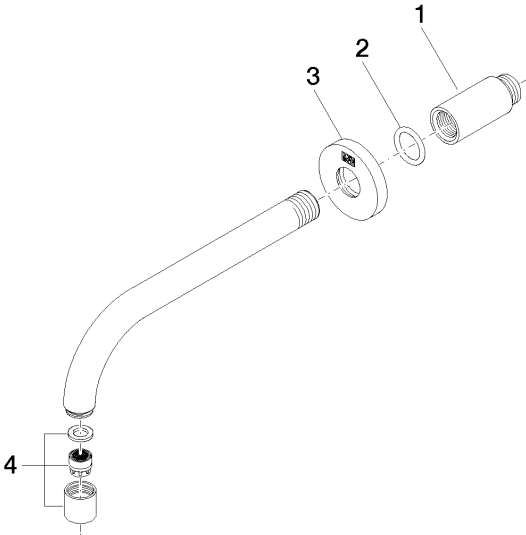
Zertifikate und Nachhaltigkeit

LGA_29

WRAS_240602

Waschtisch-Wand-Auslauf ohne Ablaufgarnitur - Messing gebürstet (23kt Gold)
SERIENSPEZIFISC

13 800 882
Produktversion ab 13.03.2017



Ersatzteilstückliste

Nr.	Artikelnummer	Benennung	Verbaumenge	Lieferzeit
1	09 24 03 081 10 90	Verlaengerung	1,00	2
3	09 27 22 503-28	Rosette	1,00	20
4	90 23 01 019 00-28	Luftsprudler	1,00	20
2	90 14 10 026 00 90	Dichtung	1,00	2