

Waschtisch-Wand-Auslauf ohne Ablaufgarnitur - Champagne gebürstet (22kt Gold)

SERIENSPEZIFISC

13 800 882 Produktversion ab 13.03.2017



- Ausladung 190 mm
- starrer Auslauf
- runder luftangereicherter Strahl
- Bohrungsdurchmesser 40 mm
- Rosette Ø 60 mm
- Anschluss 1/2"
- Steckanschluss-Montage
- Durchfluss max. 7 l/min
- bleifrei
- Dieses Produkt leistet einen Beitrag zur Erfüllung der Vorgaben von nachhaltigen Gebäudezertifizierungen, z.B. LEED®, BREEAM®, DGNB

Für eine elektronische Bedienung bestellen Sie bitte das eSet Touchfree mit oder ohne Temperatureinstellung

	Champagne gebürstet (22kt Gold)	13 800 882-46
	Chrom	13 800 882-00
	Dark Chrome	13 800 882-19
	Messing gebürstet (23kt Gold)	13 800 882-28
	Bronze gebürstet	13 800 882-42
	Champagne (22kt Gold)	13 800 882-47
	Chrom gebürstet	13 800 882-93
	Dark Platinum gebürstet	13 800 882-99

Empfohlenes Zubehör

UP-Wandwinkel -

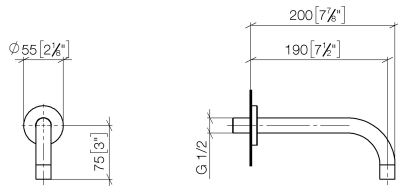
•Min. Einbautiefe 90 mm

•Max. Einbautiefe 163 mm

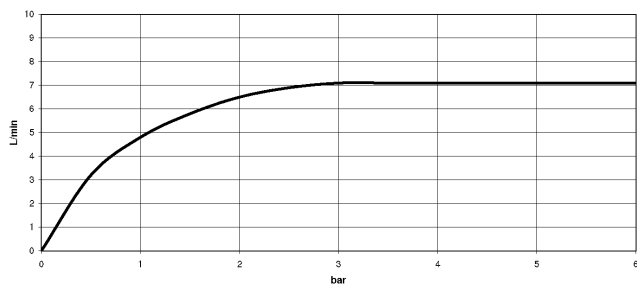
35 085 970 90

Waschtisch-Wand-Auslauf ohne Ablaufgarnitur - Champagne gebürstet (22kt Gold) SERIENSPEZIFISC

13 800 882 Produktversion ab 13.03.2017
mm [inches]



Durchflussdiagramm



Codes & Standards

DIN 4109

ISO 3822

Scottish Water
Byelaws

UK Water Supply
Regulations

Ü-Zeichen



Waschtisch-Wand-Auslauf ohne Ablaufgarnitur - Champagne gebürstet (22kt Gold) SERIENSPEZIFISC

13 800 882 Produktversion ab 13.03.2017

Zertifikate und Nachhaltigkeit

LGA_29

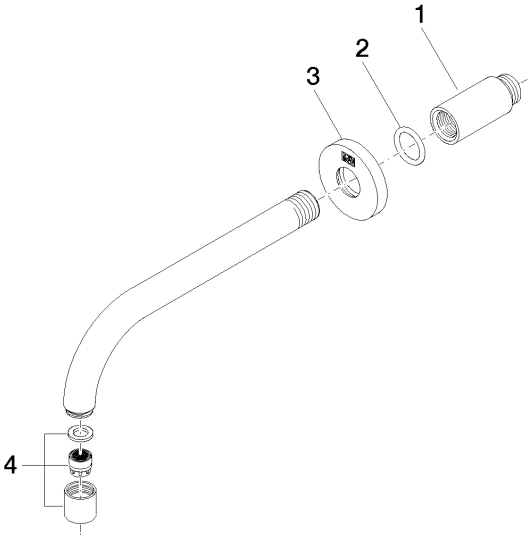
WRAS_240602

Waschtisch-Wand-Auslauf ohne Ablaufgarnitur - Champagne gebürstet (22kt Gold)

SERIENSPEZIFISC

13 800 882

Produktversion ab 13.03.2017



Ersatzteilstückliste

Nr.	Artikelnummer	Benennung	Verbaumenge	Lieferzeit
4	90 23 01 019 00-46	Luftsprudler	1,00	30
1	09 24 03 081 10 90	Verlaengerung	1,00	2
3	09 27 22 503-46	Rosette	1,00	30
2	90 14 10 026 00 90	Dichtung	1,00	2