

13 801 809



- Ausladung 200 mm
- runder Normalstrahl
- Bohrungsdurchmesser 37 mm
- Rosette Ø 60 mm
- Anschluss 1/2"
- Durchfluss max. 21,5 l/min bei 3 bar Fließdruck

	Champagne gebürstet (22kt Gold)	13 801 809-46
	Chrom	13 801 809-00
	Platin gebürstet	13 801 809-06
	Platin	13 801 809-08
	Dark Chrome	13 801 809-19
	Messing gebürstet (23kt Gold)	13 801 809-28
	Bronze gebürstet	13 801 809-42
	Champagne (22kt Gold)	13 801 809-47
	Dark Platinum gebürstet	13 801 809-99

Empfohlenes Zubehör

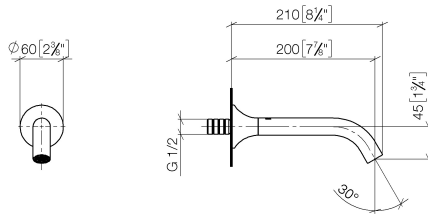


- UP-Wandwinkel -**
 •Max. Einbautiefe 163 mm
 •Min. Einbautiefe 90 mm

35 085 970 90

13 801 809

mm [inches]



Durchflussdiagramm



Codes & Standards

DIN 4109

ISO 3822

Scottish Water
Byelaws

UK Water Supply
Regulations

Ü-Zeichen



VAIA Wannenauslauf für Wandmontage - Champagne gebürstet (22kt Gold)

VAIA

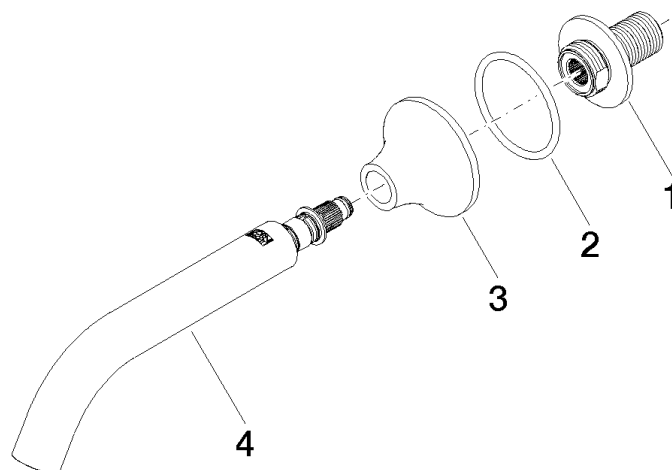
13 801 809

Zertifikate

WRAS_2306

LGA_29

Produktversion ab 3/13/2017





VAIA Wannenauslauf für Wandmontage - Champagne gebürstet (22kt Gold)

VAIA

13 801 809

Ersatzteilstückliste

Produktversion ab 3/13/2017

Nr.	Artikelnummer	Benennung	Verbaumenge	Lieferzeit
	09 24 03 269 90	Nippel	4	2