

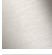






13 801 845 Produktversion ab 09.03.2016



- Ausladung 210 mm
- runder Normalstrahl
- Bohrungsdurchmesser 37 mm
- Anschluss 1/2"
- Steckanschluss-Montage
- Durchfluss max. 21,5 l/min bei 3 bar Fließdruck

| | | |
|---|-------------------------|---------------|
|  | Dark Chrome | 13 801 845-19 |
|  | Chrom | 13 801 845-00 |
|  | Platin gebürstet | 13 801 845-06 |
|  | Light Gold gebürstet | 13 801 845-27 |
|  | Schwarz matt | 13 801 845-33 |
|  | Chrom gebürstet | 13 801 845-93 |
|  | Dark Platinum gebürstet | 13 801 845-99 |

mm [inches]



Durchflussdiagramm



Codes & Standards

ASME A112.18.1 cUPC DIN 4109 ISO 3822

Scottish Water Byelaws UK Water Supply Regulations Ü-Zeichen



LISSE Wannenauslauf für Wandmontage - Dark Chrome

LISSE

13 801 845 Produktversion ab 09.03.2016

Zertifikate und Nachhaltigkeit

IAPMO_4976

LGA_29

WRAS_2207

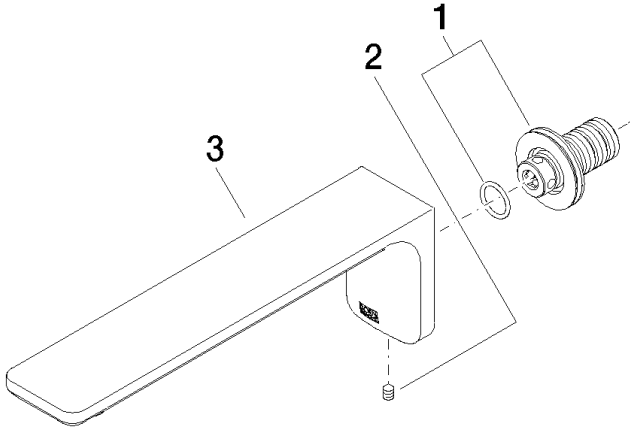
Ersatzteile für die

anderen

Oberflächenvarianten

finden Sie hier:

Chrom



Ersatzteilstückliste

| Nr. | Artikelnummer | Benennung | Verbaumenge | Lieferzeit |
|-----|--------------------|------------|-------------|------------|
| 3 | 90 11 84 014 02-19 | Auslauf | 1,00 | 20 |
| 1 | 90 24 03 108 00 90 | Nippel Set | 1,00 | 2 |
| 2 | 90 31 11 004 00 90 | Stift | 1,00 | 2 |