

17 500 660 Produktversion ab 01.07.2023



- Ausladung 105 mm
- starrer Auslauf
- runder luftangereicherter Strahl
- Armaturenhöhe 136 mm
- Höhe bis Luftsprudler 57 mm
- Bohrungsdurchmesser 35 mm
- Anschluss 1/2"
- Rosette Ø 50 mm
- Durchfluss max. 5,7 l/min
- bleifrei
- Dieses Produkt leistet einen Beitrag zur Erfüllung der Vorgaben von nachhaltigen Gebäudezertifizierungen, z.B. LEED®, BREEAM®, DGNB

	Champagne gebürstet (22kt Gold)	17 500 660-46
	Chrom	17 500 660-00
	Platin gebürstet	17 500 660-06
	Dark Chrome	17 500 660-19
	Light Gold	17 500 660-26
	Light Gold gebürstet	17 500 660-27
	Schwarz matt	17 500 660-33
	Dark Brass gebürstet	17 500 660-39
	Bronze gebürstet	17 500 660-42
	Champagne (22kt Gold)	17 500 660-47
	Chrom gebürstet	17 500 660-93
	Dark Platinum gebürstet	17 500 660-99

17 500 660 Produktversion ab 01.07.2023

mm [inches]

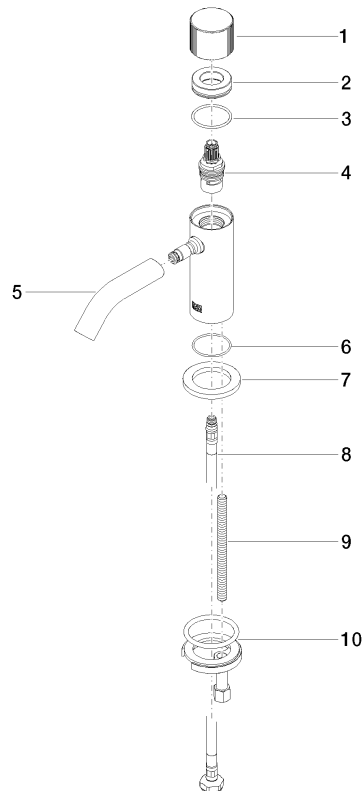


Durchflussdiagramm



17 500 660 Produktversion ab 01.07.2023

Ersatzteile für die
anderen
Oberflächenvarianten
finden Sie hier:
Chrom



Ersatzteilstückliste

Nr.	Artikelnummer	Benennung	Verbaumenge	Lieferzeit
6	09 14 10 202 90	Dichtung	1,00	2
3	09 14 10 040 90	Dichtung	1,00	2
5	90 11 06 212 00-46	Auslauf	1,00	30
9	09 31 11 012 90	Stift	1,00	2
1	09 20 66 012-46	Griff	1,00	60
4	90 90 03 135 00 90	Oberteil	1,00	2
2	09 21 02 307-46	Haube	1,00	60
10	04 30 11 038 00 90	Befestigungssatz	1,00	2
8	04 30 04 100 00 90	Schlauch	1,00	2
7	09 27 66 006-46	Rosette	1,00	60