



- Ausladung 100 mm
- starrer Auslauf
- runder luftangereicherter Strahl
- Armaturenhöhe 115 mm
- Höhe bis Luftsprudler 40 mm
- Bohrungsdurchmesser 35 mm
- Anschluss 1/2"
- Rosette Ø 45 mm
- Durchfluss max. 7 l/min
- bleifrei
- Dieses Produkt leistet einen Beitrag zur Erfüllung der Vorgaben von nachhaltigen Gebäudezertifizierungen, z.B. LEED®, BREEAM®, DGNB

	Champagne gebürstet (22kt Gold)	17 500 892-46
	Chrom	17 500 892-00
	Platin gebürstet	17 500 892-06
	Platin	17 500 892-08
	Dark Chrome	17 500 892-19
	Messing gebürstet (23kt Gold)	17 500 892-28
	Schwarz matt	17 500 892-33
	Bronze gebürstet	17 500 892-42
	Champagne (22kt Gold)	17 500 892-47
	Chrom gebürstet	17 500 892-93
	Dark Platinum gebürstet	17 500 892-99

17 500 892 Produktversion ab 30.06.2009

mm [inches]



Durchflussdiagramm



Codes & Standards

DIN 4109

ISO 3822

Ü-Zeichen



TARA Standventil , Kaltwasser - Champagne gebürstet (22kt Gold)

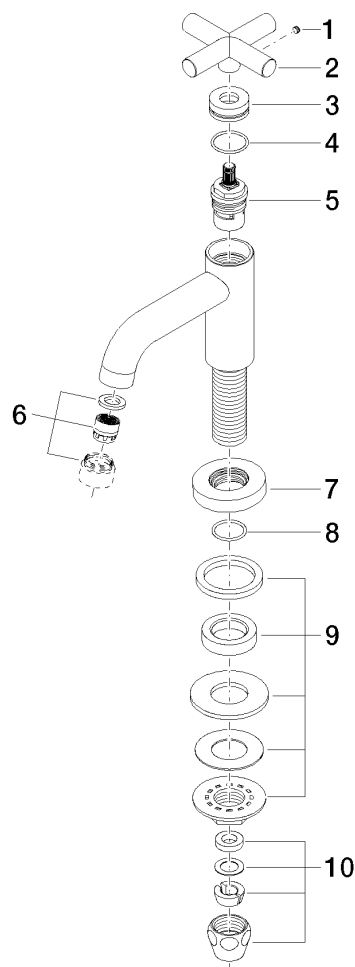
TARA

17 500 892 Produktversion ab 30.06.2009

Zertifikate und Nachhaltigkeit

LGA_18

Ersatzteile für die
anderen
Oberflächenvarianten
finden Sie hier:
Chrom



Ersatzteilstückliste

Nr.	Artikelnummer	Benennung	Verbaumenge	Lieferzeit
1	09 31 11 055 90	Stift	1,00	2
7	09 27 89 106-46	Rosette	1,00	30
3	09 21 02 089-46	Hülse	1,00	30
9	04 23 10 010 88 90	Befestigungssatz	1,00	2
4	09 14 10 085 90	Dichtung	1,00	2
5	90 90 03 135 00 90	Oberteil	1,00	2
2	09 20 89 011-46	Griff	1,00	30
6	90 23 01 068 01-46	Luftsprudler	1,00	30
10	90 23 30 040 00-46	Verschraubung	1,00	-
Ersatzteil nicht mehr bestellbar, bitte bestellen Sie den Nachfolgeartikel				
8	90 14 10 032 00 90	Dichtung	1,00	2