

LOT HOT & COLD WATER DISPENSER - Dark Platinum gebürstet

LOT

17 871 680 Produktversion ab 01.03.2025



- Ausladung 145 mm
- starrer Auslauf
- Laminarstrahl
- Armaturenhöhe 232 mm
- Höhe bis Laminarstrahlregler 212 mm
- Bohrungsdurchmesser 35 mm
- Bereitstellung von bis zu 93 °C gefiltertem, heißem Wasser
- stellt gefiltertes Wasser bereit
- Durchfluss max. 3,8 l/min bei 3 bar Fließdruck
- mechanisches Ventil
- bleifrei
- Bedienhebel
- Dieses Produkt leistet einen Beitrag zur Erfüllung der Vorgaben von nachhaltigen Gebäudezertifizierungen, z.B. LEED®, BREEAM®, DGNB

Für die einwandfreie Funktion des HOT & COLD WATER DISPENSERS in Verbindung mit Heißwassertank und Filter ist ein Mindestfließdruck von 3 bar notwendig. Zudem muss die Installation über einem Küchenbecken erfolgen.

Alle 6 Monate ist ein Wechsel der Filterkartusche erforderlich. Bitte beachten Sie die weiteren Hinweise in der Montageanleitung. Detaillierte Planungshinweise und technische Daten finden Sie unter www.dornbracht.com/professional

Für die einwandfreie Funktion des HOT & COLD WATER DISPENSERS in Verbindung mit Heißwassertank und Filter ist ein Mindestfließdruck von 3 bar notwendig.

Zudem muss die Installation über einem Küchenbecken erfolgen.

Alle 6 Monate ist ein Wechsel der Filterkartusche erforderlich. Bitte beachten Sie die weiteren Hinweise in der Montageanleitung.

Detaillierte Planungshinweise und technische Daten finden Sie unter www.dornbracht.com/professional

	Dark Platinum gebürstet	17 871 680-99
	Chrom	17 871 680-00
	Platin gebürstet	17 871 680-06
	Platin	17 871 680-08
	Dark Chrome	17 871 680-19
	Messing gebürstet (23kt Gold)	17 871 680-28
	Champagne gebürstet (22kt Gold)	17 871 680-46
	Champagne (22kt Gold)	17 871 680-47

Benötigtes Zubehör



Heißwassertank inkl. Filter -

12 892 970 90

Benötigtes Zubehör

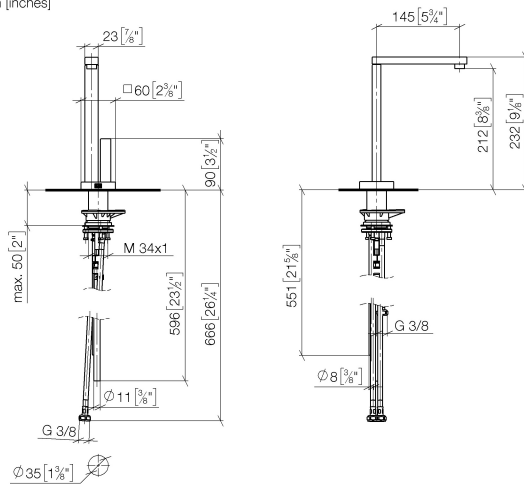


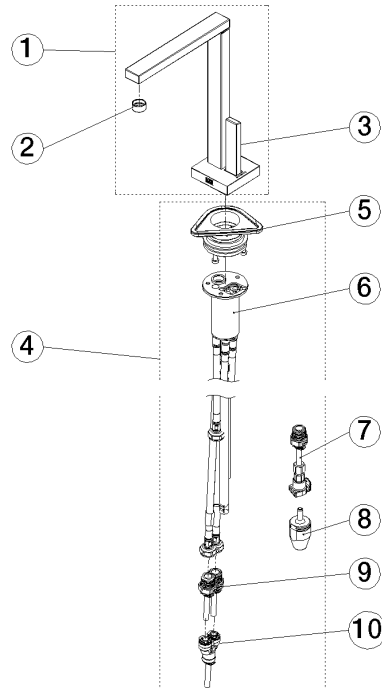
Schlauchset -

12 530 970 90

17 871 680 Produktversion ab 01.03.2025

mm [inches]





Ersatzteilstückliste

Nr.	Artikelnummer	Benennung	Verbaumenge	Lieferzeit
1	90 17 87 168 00-99	Auslauf	1,00	20
6	90 30 01 220 00 90	Schlauch	1,00	2
7	90 24 04 293 00 90	Adapter	1,00	2
5	90 30 10 057 00 90	Befestigungssatz	1,00	2
2	90 23 01 127 01-99	Luftsprudler	1,00	20
10	90 24 04 364 00 90	Adapter	1,00	2
3	90 20 87 028 00-99	Griff	1,00	20
4	90 17 87 179 01 90	Set	1,00	2
8	90 24 04 291 00 90	Einsatz	1,00	2
9	90 24 04 293 01 90	Schlauch	1,00	2