

17 872 861 Produktversion ab 01.03.2025



- Ausladung 145 mm
- schwenkbarer Auslauf 360°
- Laminarstrahl
- Armaturenhöhe 250 mm
- Höhe bis Laminarstrahlregler 185 mm
- Bohrungsdurchmesser 35 mm
- stellt gefiltertes Wasser bereit
- Durchfluss max. 3,8 l/min bei 3 bar Fließdruck
- mechanisches Ventil
- bleifrei
- Dieses Produkt leistet einen Beitrag zur Erfüllung der Vorgaben von nachhaltigen Gebäudezertifizierungen, z.B. LEED®, BREEAM®, DGNB

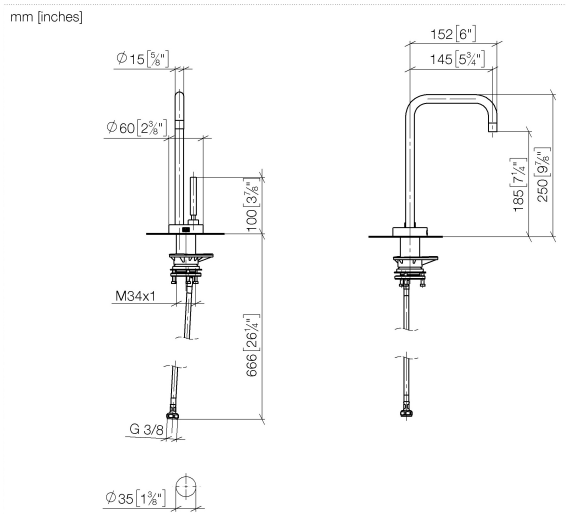
Alle 6 Monate ist ein Wechsel der Filterkartusche erforderlich. Bitte beachten Sie die weiteren Hinweise in der Montageanleitung.

Detaillierte Planungshinweise und technische Daten finden Sie unter [www.dornbracht.com/professional](http://www.dornbracht.com/professional)

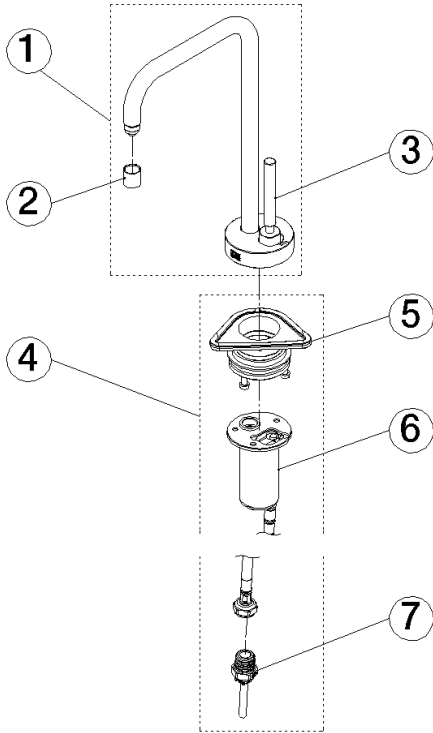
Nicht kompatibel mit Umkehrosmosefiltration

	Dark Chrome	17 872 861-19
	Chrom	17 872 861-00
	Platin gebürstet	17 872 861-06
	Platin	17 872 861-08
	Messing (23kt Gold)	17 872 861-09
	Messing gebürstet (23kt Gold)	17 872 861-28
	Schwarz matt	17 872 861-33
	Bronze gebürstet	17 872 861-42
	Champagne gebürstet (22kt Gold)	17 872 861-46
	Champagne (22kt Gold)	17 872 861-47
	Chrom gebürstet (Edelstahl-Look)	17 872 861-93
	Dark Platinum gebürstet	17 872 861-99

17 872 861 Produktversion ab 01.03.2025



Ersatzteile für die  
anderen  
Oberflächenvarianten  
finden Sie hier:  
Chrom



### Ersatzteilstückliste

Nr.	Artikelnummer	Benennung	Verbaumenge	Lieferzeit
1	90 17 87 286 10-19	Auslauf	1,00	20
2	90 18 40 163 01-19	Luftsprudler	1,00	40
3	90 20 87 022 00-19	Griff	1,00	20
7	90 24 04 293 02 90	Adapter	1,00	2
5	90 30 10 057 00 90	Befestigungssatz	1,00	2
4	90 17 87 287 51 90	Set	1,00	2
6	90 30 01 221 00 90	Schlauch	1,00	2