

19 875 809 Produktversion ab 01.07.2023



- Ausladung 240 mm
- schwenkbarer Auslauf 360°
- optional schwenkbegrenzbar mit Schwenkbegrenzungsset 12 823 970 90
- luftangereicherter Strahl und Brausestrahl
- Metallbrauseschlauch 1800 mm
- Sprayface mit Antikalk-System
- Durchfluss max. 8 l/min bei 3 bar Fließdruck
- bleifrei
- Wechseln der Strahlarten bei laufendem Wasser möglich
- Dieses Produkt leistet einen Beitrag zur Erfüllung der Vorgaben von nachhaltigen Gebäudezertifizierungen, z.B. LEED®, BREEAM®, DGNB

Eigensicher gegen Rückfließen.

| | | |
|--|----------------------------------|---------------|
| | Dark Chrome | 19 875 809-19 |
| | Chrom | 19 875 809-00 |
| | Platin gebürstet | 19 875 809-06 |
| | Platin | 19 875 809-08 |
| | Messing (23kt Gold) | 19 875 809-09 |
| | Messing gebürstet (23kt Gold) | 19 875 809-28 |
| | Schwarz matt | 19 875 809-33 |
| | Bronze gebürstet | 19 875 809-42 |
| | Champagne gebürstet (22kt Gold) | 19 875 809-46 |
| | Champagne (22kt Gold) | 19 875 809-47 |
| | Chrom gebürstet (Edelstahl-Look) | 19 875 809-93 |
| | Dark Platinum gebürstet | 19 875 809-99 |

Empfohlenes Zubehör



Schwenkbegrenzungsset -

12 823 970 90

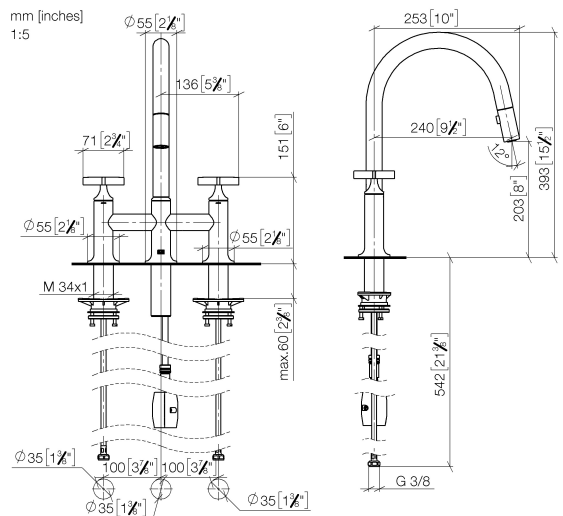
Empfohlenes Zubehör



VAIA Spender mit Rosette - Dark Chrome

82 434 809-19

19 875 809 Produktversion ab 01.07.2023



Durchflussdiagramm



Codes & Standards

DIN 4109

EN 1717

ISO 3822

Ü-Zeichen



VAIA Dreiloch-Brückenbatterie Pull-down mit Brausefunktion - Dark Chrome

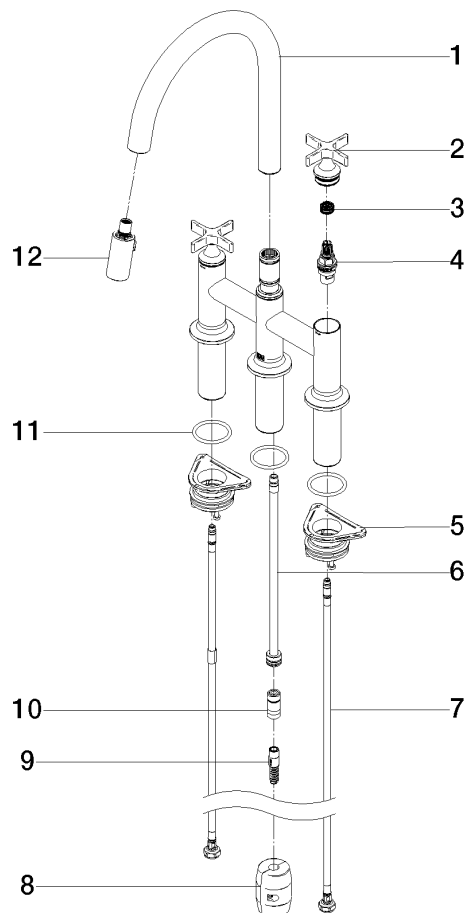
VAIA

19 875 809 Produktversion ab 01.07.2023

Zertifikate und Nachhaltigkeit

LGA_38

Belgaqua_24-005-2



Ersatzteilstückliste

| Nr. | Artikelnummer | Benennung | Verbaumenge | Lieferzeit |
|--|--------------------|------------------|-------------|------------|
| 4 | 90 90 03 131 00 90 | Oberteil | 2,00 | 2 |
| 3 | 90 12 12 232 00 90 | Rastbuchse | 2,00 | 2 |
| 2 | 90 20 80 036 00-19 | Griff | 2,00 | 20 |
| 8 | 04 21 50 010 00 90 | Zubehoer | 1,00 | 2 |
| 1 | 90 28 22 397 00-19 | Auslauf | 1,00 | 20 |
| 5 | 04 30 11 040 00 90 | Befestigungssatz | 2,00 | 2 |
| 10 | 90 24 03 253 00 90 | Adapter | 1,00 | 2 |
| 9 | 04 30 02 120 00-19 | Schlauch | 1,00 | - |
| Ersatzteil nicht mehr bestellbar, bitte bestellen Sie den Nachfolgeartikel | | | | |
| 12 | 90 18 40 317 00-19 | Brause | 1,00 | 20 |
| 7 | 04 30 04 100 00 90 | Schlauch | 2,00 | 2 |
| 11 | 90 14 10 043 00 90 | Dichtung | 3,00 | 2 |
| 6 | 04 28 20 066 00 90 | Rohr | 1,00 | 2 |