

CL.1 Seitenventil , rechtsschließend , kalt - Dark Platinum gebürstet

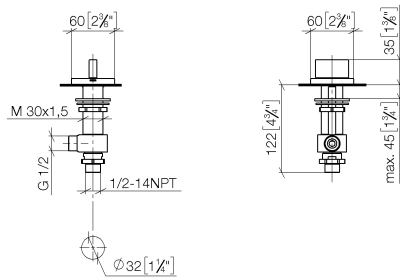
CL.1

20 000 705    Produktversion ab 09.03.2015



- Bohrungsdurchmesser Seitenventil 32 mm
- Rosette 60 x 60 mm
- mit Kaltkennzeichnung

	Dark Platinum gebürstet	20 000 705-99
	Chrom	20 000 705-00
	Platin gebürstet	20 000 705-06
	Dark Chrome	20 000 705-19
	Champagne gebürstet (22kt Gold)	20 000 705-46
	Champagne (22kt Gold)	20 000 705-47



### Durchflussdiagramm



### Codes & Standards

ASME A112.18.1	cUPC	DIN 4109	ISO 3822
----------------	------	----------	----------

Scottish Water Byelaws	UK Water Supply Regulations	Ü-Zeichen
---------------------------	--------------------------------	-----------



## CL.1 Seitenventil , rechtsschließend , kalt - Dark Platinum gebürstet

CL.1

20 000 705 Produktversion ab 09.03.2015

### Zertifikate und Nachhaltigkeit

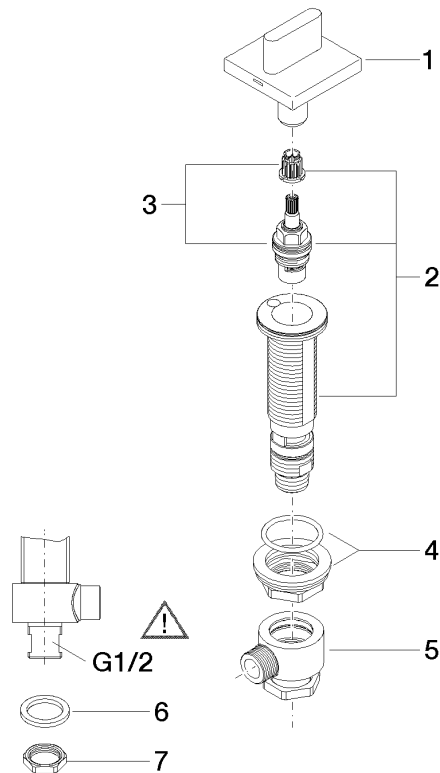
IAPMO\_4976

WRAS\_2103

LGA\_28

20 000 705 Produktversion ab 09.03.2015

Ersatzteile für die  
anderen  
Oberflächenvarianten  
finden Sie hier:  
Chrom



## Ersatzteilstückliste

Nr.	Artikelnummer	Benennung	Verbaumenge	Lieferzeit
7	09 30 11 059 90	Scheibe	1,00	2
4	04 23 10 032 78 90	Befestigungssatz	1,00	2
8	09 23 10 012 90	Mutter	1,00	2
3	90 90 03 133 00 90	Oberteil	1,00	2
1	90 20 70 051 04-99	Griff ( cold )	1,00	20
2	04 17 11 058 33 90	Seitenteil	1,00	2
5	04 17 11 023 10 90	Verteiler	1,00	2
6	90 23 30 040 00-99	Verschraubung	1,00	20