
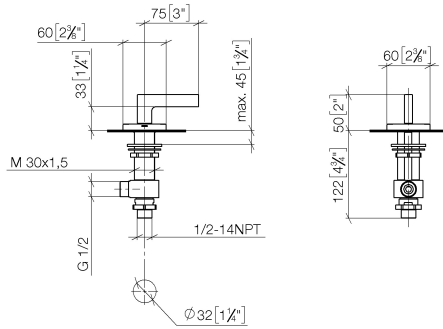


20 000 716 Produktversion ab 01.06.2015

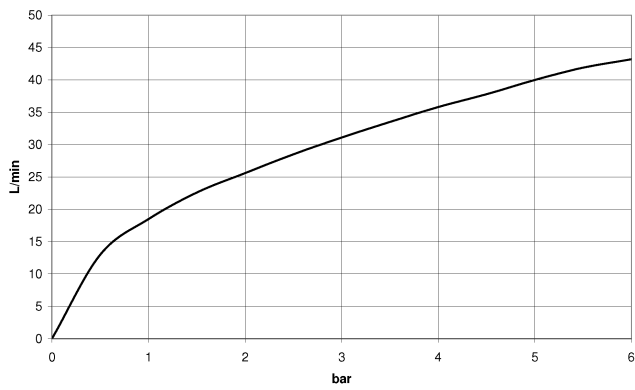


- Bohrungsdurchmesser 32 mm
- Rosette 60 x 60 mm
- mit Kaltkennzeichnung

	Platin gebürstet	20 000 716-06
	Chrom	20 000 716-00
	Dark Chrome	20 000 716-19
	Champagne gebürstet (22kt Gold)	20 000 716-46
	Champagne (22kt Gold)	20 000 716-47
	Dark Platinum gebürstet	20 000 716-99



Durchflussdiagramm



Codes & Standards

ASME A112.18.1

cUPC

DIN 4109

ISO 3822

Ü-Zeichen



Seitenventil , linksschließend , kalt - Platin gebürstet

SERIENSPEZIFISC

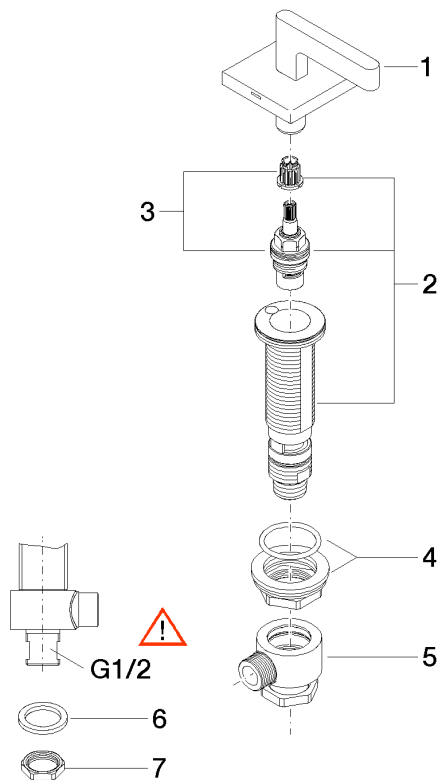
20 000 716 Produktversion ab 01.06.2015

Zertifikate und Nachhaltigkeit

IAPMO_4976

LGA_28

Ersatzteile für die
anderen
Oberflächenvarianten
finden Sie hier:
Chrom



Ersatzteilstückliste

Nr.	Artikelnummer	Benennung	Verbaumenge	Lieferzeit
4	04 23 10 032 78 90	Befestigungssatz	1,00	2
5	04 17 11 023 10 90	Verteiler	1,00	2
1	90 20 70 057 01-06	Griff (cold)	1,00	10
3	90 90 03 132 00 90	Oberteil	1,00	2
7	09 23 10 012 90	Mutter	1,00	2
6	09 30 11 059 90	Scheibe	1,00	2
2	04 17 11 058 32 90	Seitenteil	1,00	2