

TARA Seitenventil , rechtsschließend , kalt oder warm - Champagne gebürstet (22kt Gold)

TARA

20 000 892 Produktversion ab 01.04.2025

- Bohrungsdurchmesser 32 mm
- Rosette Ø 55 mm

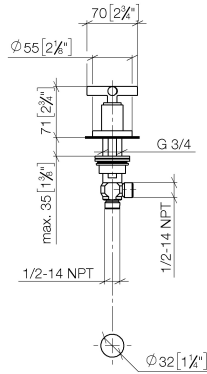


	Champagne gebürstet (22kt Gold)	20 000 892-46
	Chrom	20 000 892-00
	Platin gebürstet	20 000 892-06
	Platin	20 000 892-08
	Dark Chrome	20 000 892-19
	Messing gebürstet (23kt Gold)	20 000 892-28
	Schwarz matt	20 000 892-33
	Dark Brass gebürstet	20 000 892-39
	Bronze gebürstet	20 000 892-42
	Champagne (22kt Gold)	20 000 892-47
	Chrom gebürstet	20 000 892-93
	Dark Platinum gebürstet	20 000 892-99

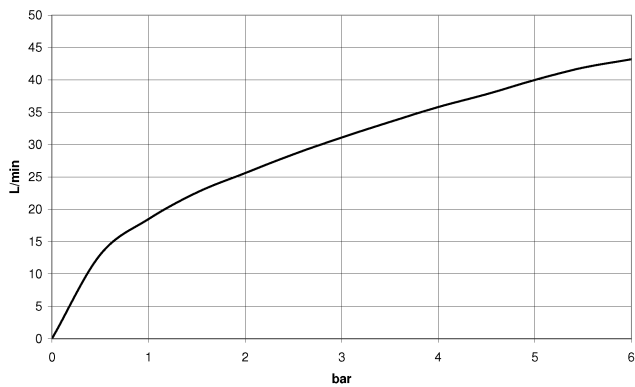
TARA Seitenventil , rechtsschließend , kalt oder warm - Champagne gebürstet (22kt Gold)

TARA

20 000 892 Produktversion ab 01.04.2025
mm [inches]



Durchflussdiagramm



Codes & Standards

ASME A112.18.1	cUPC	Scottish Water Byelaws	UK Water Supply Regulations
----------------	------	---------------------------	--------------------------------



TARA Seitenventil , rechtsschließend , kalt oder warm - Champagne gebürstet (22kt Gold)

TARA

20 000 892 Produktversion ab 01.04.2025

Zertifikate und Nachhaltigkeit

WRAS_2112

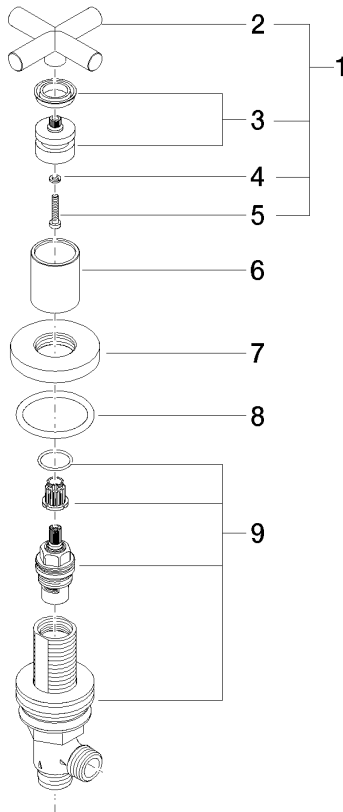
IAPMO_4976

TARA Seitenventil , rechtsschließend , kalt oder warm - Champagne gebürstet (22kt Gold)

TARA

20 000 892 Produktversion ab 01.04.2025

Ersatzteile für die
anderen
Oberflächenvarianten
finden Sie hier:
Chrom



Ersatzteilstückliste

Nr.	Artikelnummer	Benennung	Verbaumenge	Lieferzeit
7	09 27 89 105-46	Rosette	1,00	60
3	90 12 12 007 00-46	Aufnahme	1,00	30
9	90 17 11 040 31 90	Seitenteil	1,00	2
6	09 21 02 140-46	Hülse	1,00	60
2	09 20 89 010-46	Griff	1,00	30
5	90 30 30 075 00 90	Schraube	1,00	2
8	90 14 10 043 00 90	Dichtung	1,00	2
1	90 20 89 010 10-46	Griff	1,00	30
4	90 30 11 029 00 90	Scheibe	1,00	2