

CL.1 Seitenventil , linksschließend , warm - Champagne gebürstet (22kt Gold)

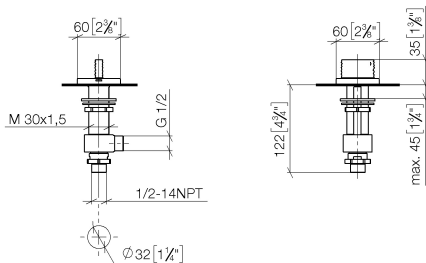
CL.1

20 001 706    Produktversion ab 09.03.2015



- mit WAVES-Struktur
- Bohrungsdurchmesser 32 mm
- Rosette 60 x 60 mm
- mit Warmkennzeichnung

	Champagne gebürstet (22kt Gold)	20 001 706-46
	Chrom	20 001 706-00
	Platin gebürstet	20 001 706-06
	Dark Chrome	20 001 706-19
	Champagne (22kt Gold)	20 001 706-47
	Dark Platinum gebürstet	20 001 706-99



### Durchflussdiagramm



### Codes & Standards

ASME A112.18.1	cUPC	DIN 4109	ISO 3822
Scottish Water Byelaws	UK Water Supply Regulations	Ü-Zeichen	



## CL.1 Seitenventil , linksschließend , warm - Champagne gebürstet (22kt Gold)

CL.1

20 001 706 Produktversion ab 09.03.2015

### Zertifikate und Nachhaltigkeit

IAPMO\_4976

WRAS\_2103

LGA\_28

20 001 706 Produktversion ab 09.03.2015

Ersatzteile für die  
anderen  
Oberflächenvarianten  
finden Sie hier:  
Chrom



## Ersatzteilstückliste

Nr.	Artikelnummer	Benennung	Verbaumenge	Lieferzeit
8	09 23 10 012 90	Mutter	1,00	2
3	90 90 03 132 00 90	Oberteil	1,00	2
2	04 17 11 058 32 90	Seitenteil	1,00	2
4	04 23 10 032 78 90	Befestigungssatz	1,00	2
1	90 20 70 055 05-46	Griff ( hot )	1,00	30
7	09 30 11 059 90	Scheibe	1,00	2
6	90 23 30 040 00-46	Verschraubung	1,00	-
Ersatzteil nicht mehr bestellbar, bitte bestellen Sie den Nachfolgeartikel				
5	04 17 11 023 10 90	Verteiler	1,00	2