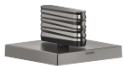


CL.1 Seitenventil , linksschließend , warm - Dark Platinum gebürstet

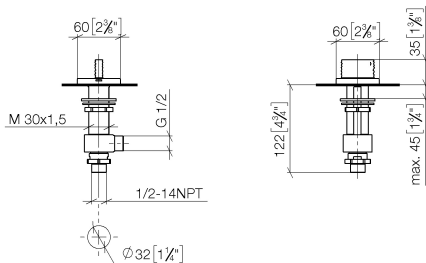
CL.1

20 001 706    Produktversion ab 09.03.2015



- mit WAVES-Struktur
- Bohrungsdurchmesser 32 mm
- Rosette 60 x 60 mm
- mit Warmkennzeichnung

	Dark Platinum gebürstet	20 001 706-99
	Chrom	20 001 706-00
	Platin gebürstet	20 001 706-06
	Dark Chrome	20 001 706-19
	Champagne gebürstet (22kt Gold)	20 001 706-46
	Champagne (22kt Gold)	20 001 706-47



## Durchflussdiagramm



## Codes & Standards

ASME A112.18.1 cUPC DIN 4109 ISO 3822

Scottish Water Byelaws UK Water Supply Regulations Ü-Zeichen



## CL.1 Seitenventil , linksschließend , warm - Dark Platinum gebürstet

CL.1

20 001 706 Produktversion ab 09.03.2015

### Zertifikate und Nachhaltigkeit

IAPMO\_4976

WRAS\_2103

LGA\_28

20 001 706 Produktversion ab 09.03.2015

Ersatzteile für die  
anderen  
Oberflächenvarianten  
finden Sie hier:  
Chrom



## Ersatzteilstückliste

Nr.	Artikelnummer	Benennung	Verbaumenge	Lieferzeit
5	04 17 11 023 10 90	Verteiler	1,00	2
1	90 20 70 055 05-99	Griff ( hot )	1,00	20
3	90 90 03 132 00 90	Oberteil	1,00	2
4	04 23 10 032 78 90	Befestigungssatz	1,00	2
2	04 17 11 058 32 90	Seitenteil	1,00	2
8	09 23 10 012 90	Mutter	1,00	2
7	09 30 11 059 90	Scheibe	1,00	2
6	90 23 30 040 00-99	Verschraubung	1,00	20