

MEM Seitenventil , linksschließend , warm - Champagne (22kt Gold)
MEM

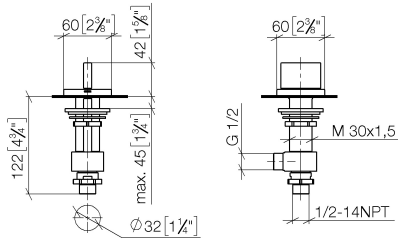
20 004 783    Produktversion ab 01.09.2022



- Mit Hammerschlag Struktur
- Bohrungsdurchmesser 32 mm
- Rosette 60 x 60 mm
- mit Warmkennzeichnung

	Champagne (22kt Gold)	20 004 783-47
	Chrom	20 004 783-00
	Platin gebürstet	20 004 783-06
	Platin	20 004 783-08
	Dark Chrome	20 004 783-19
	Messing gebürstet (23kt Gold)	20 004 783-28
	Champagne gebürstet (22kt Gold)	20 004 783-46
	Dark Platinum gebürstet	20 004 783-99

mm [inches]



### Durchflussdiagramm



### Codes & Standards

ASME A112.18.1	cUPC	DIN 4109	ISO 3822
Scottish Water Byelaws	UK Water Supply Regulations	Ü-Zeichen	



MEM Seitenventil , linksschließend , warm - Champagne (22kt Gold)

MEM

---

20 004 783    Produktversion ab 01.09.2022

Zertifikate und Nachhaltigkeit

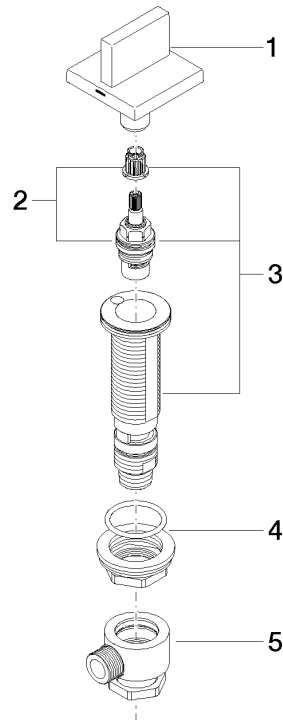
---

LGA\_28

IAPMO\_4976

WRAS\_2103

Ersatzteile für die  
anderen  
Oberflächenvarianten  
finden Sie hier:  
Chrom



## Ersatzteilstückliste

Nr.	Artikelnummer	Benennung	Verbaumenge	Lieferzeit
5	04 17 11 023 10 90	Verteiler	1,00	2
3	04 17 11 058 32 90	Seitenteil	1,00	2
4	04 23 10 032 78 90	Befestigungssatz	1,00	2
1	90 20 78 009 01-47	Griff ( hot )	1,00	30
2	90 90 03 132 00 90	Oberteil	1,00	2