

## MADISON Waschtisch-Dreilochbatterie mit Ablaufgarnitur - Messing gebürstet (23kt Gold)





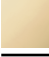

MADISON

20 700 360



- Ausladung 135 mm
- starrer Auslauf
- runder luftangereicherter Strahl
- Armaturenhöhe 72 mm
- Höhe bis Luftsprudler 40 mm
- Bohrungsdurchmesser Seitenventil 32 mm
- Bohrungsdurchmesser Auslauf 35 mm
- ohne Rosette
- 2x Druckschlauch 1/2" x 1/2"
- Durchfluss max. 7 l/min
- bleifrei
- Dieses Produkt leistet einen Beitrag zur Erfüllung der Vorgaben von nachhaltigen Gebäudezertifizierungen, z.B. LEED®, BREEAM®, DGNB

Nur für Becken mit Überlauf geeignet.

	Messing gebürstet (23kt Gold)	20 700 360-28
	Chrom	20 700 360-00
	Platin gebürstet	20 700 360-06
	Platin	20 700 360-08
	Messing (23kt Gold)	20 700 360-09
	Dark Platinum gebürstet	20 700 360-99

### Empfohlenes Zubehör



#### Druckschläuche -

- 2x Druckschlauch 3/8" x 1/2" x 500 mm

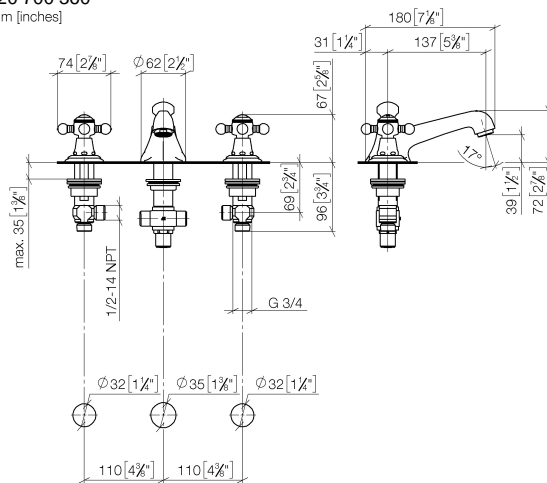
12 506 970 90

# MADISON Waschtisch-Dreilochbatterie mit Ablaufgarnitur - Messing gebürstet (23kt Gold)

MADISON

20 700 360

mm [inches]



## Durchflussdiagramm



## Codes & Standards

DIN 4109

EN 200

Executive Order  
no. 1007

ISO 3822

Scottish Water  
Byelaws

UK Water Supply  
Regulations

Ü-Zeichen

VA-Zeichen



MADISON Waschtisch-Dreilochbatterie mit Ablaufgarnitur - Messing gebürstet  
(23kt Gold)

---

MADISON

20 700 360

Zertifikate

---

ETA\_17

WRAS\_1512

GDV\_0400

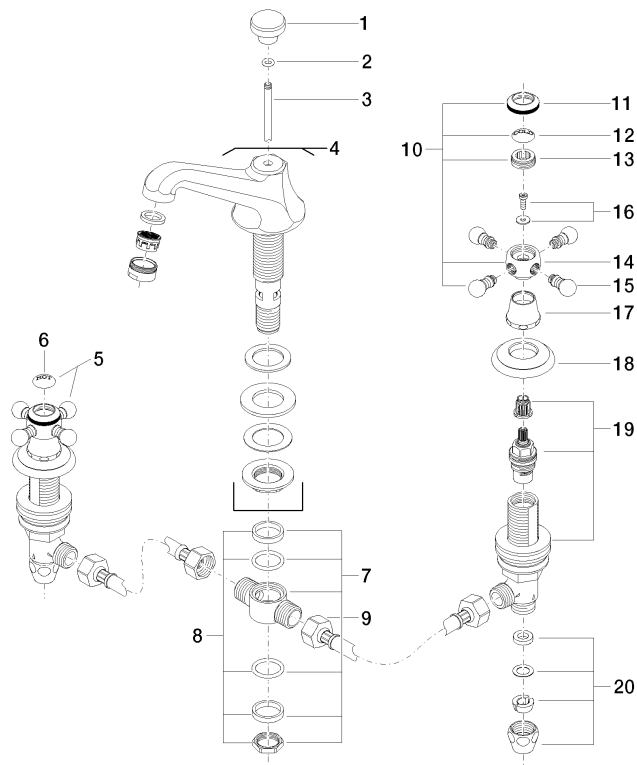
LGA\_8

**MADISON Waschtisch-Dreilochbatterie mit Ablaufgarnitur - Messing gebürstet  
(23kt Gold)**

MADISON

20 700 360

**Produktversion ab 7/31/2009**



21 Ablaufgarnitur 04.11.01.001.00.FF



MADISON Waschtisch-Dreilochbatterie mit Ablaufgarnitur - Messing gebürstet  
(23kt Gold)

MADISON

20 700 360

**Ersatzteilstückliste**

**Produktversion ab 7/31/2009**

Nr.	Artikelnummer	Benennung	Verbaumenge	Lieferzeit
	09 20 36 030-28	Griff	37	20