

MADISON Waschtisch-Dreilochbatterie mit Ablaufgarnitur - Dark Brass gebürstet


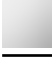





MADISON

20 700 360 Produktversion ab 31.07.2009



- Ausladung 135 mm
- starrer Auslauf
- runder luftangereicherter Strahl
- Armaturenhöhe 72 mm
- Höhe bis Luftsprudler 40 mm
- Bohrungsdurchmesser Seitenventil 32 mm
- Bohrungsdurchmesser Auslauf 35 mm
- ohne Rosette
- 2x Druckschlauch 1/2" x 1/2"
- Durchfluss max. 7 l/min
- bleifrei
- Dieses Produkt leistet einen Beitrag zur Erfüllung der Vorgaben von nachhaltigen Gebäudezertifizierungen, z.B. LEED®, BREEAM®, DGNB

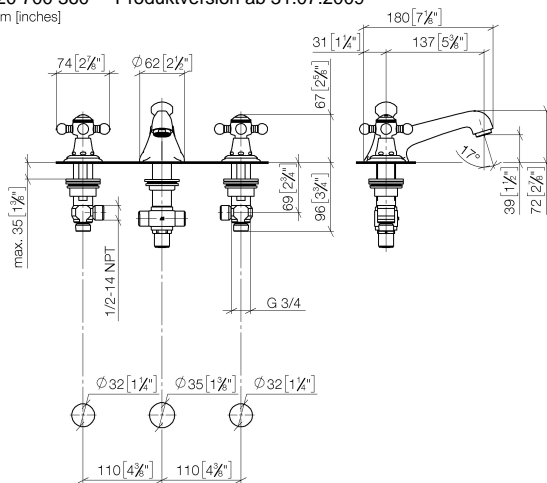
Nur für Becken mit Überlauf geeignet.

	Dark Brass gebürstet	20 700 360-39
	Chrom	20 700 360-00
	Platin gebürstet	20 700 360-06
	Platin	20 700 360-08
	Messing (23kt Gold)	20 700 360-09
	Messing gebürstet (23kt Gold)	20 700 360-28
	Dark Platinum gebürstet	20 700 360-99

MADISON Waschtisch-Dreilochbatterie mit Ablaufgarnitur - Dark Brass gebürstet

MADISON

20 700 360 Produktversion ab 31.07.2009
mm [inches]



Durchflussdiagramm



Codes & Standards

DIN 4109

EN 200

Executive Order
no. 1007

ISO 3822

Scottish Water
Byelaws

UK Water Supply
Regulations

Ü-Zeichen

VA-Zeichen



MADISON Waschtisch-Dreilochbatterie mit Ablaufgarnitur - Dark Brass
gebürstet

MADISON

20 700 360 Produktversion ab 31.07.2009
Zertifikate und Nachhaltigkeit

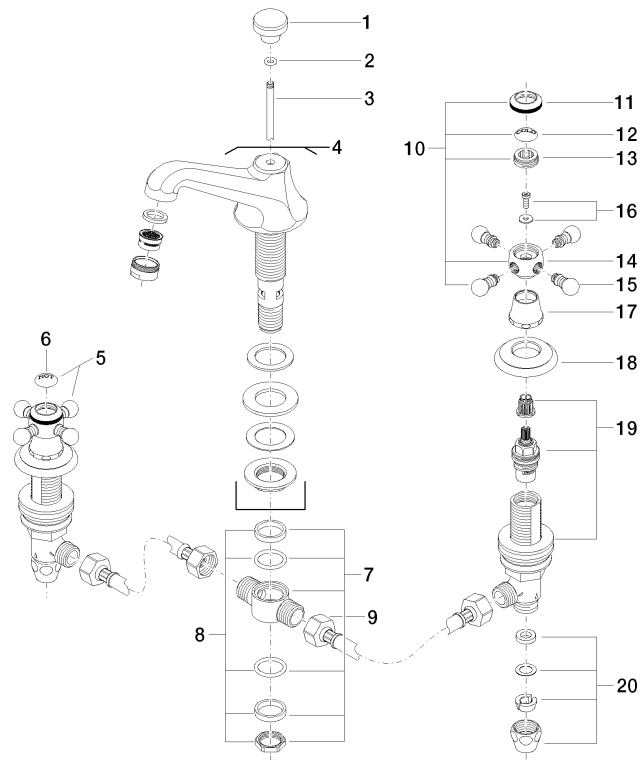
GDV_0400 ETA_17 LGA_8 WRAS_240602

MADISON Waschtisch-Dreilochbatterie mit Ablaufgarnitur - Dark Brass gebürstet

MADISON

20 700 360 Produktversion ab 31.07.2009

Ersatzteile für die
anderen
Oberflächenvarianten
finden Sie hier:
Chrom



21 Ablaufgarnitur 04.11.01.001.00.FP