









MADISON Waschtisch-Dreilochbatterie mit Ablaufgarnitur - Dark Platinum gebürstet

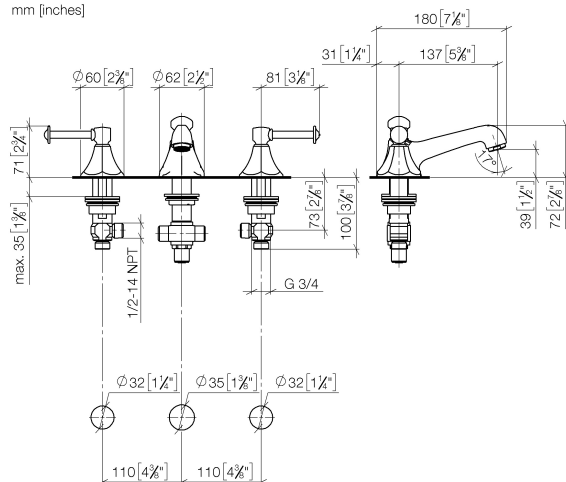
MADISON

20 700 370	Produktversion ab 31.07.2009	
	<ul style="list-style-type: none"> • Ausladung 135 mm • starrer Auslauf • runder luftangereicherter Strahl • Armaturenhöhe 72 mm • Höhe bis Luftsprudler 40 mm • Bohrungsdurchmesser Seitenventil 32 mm • Bohrungsdurchmesser Auslauf 35 mm • ohne Rosette • 2x Druckschlauch 1/2" x 1/2" • Durchfluss max. 7 l/min • bleifrei • Dieses Produkt leistet einen Beitrag zur Erfüllung der Vorgaben von nachhaltigen Gebäudezertifizierungen, z.B. LEED®, BREEAM®, DGNB 	<div>  Dark Platinum gebürstet </div> 20 700 370-99
		<div>  Chrom </div> 20 700 370-00
		<div>  Platin gebürstet </div> 20 700 370-06
		<div>  Platin </div> 20 700 370-08
		<div>  Messing (23kt Gold) </div> 20 700 370-09
		<div>  Messing gebürstet (23kt Gold) </div> 20 700 370-28
		<div>  Dark Brass gebürstet </div> 20 700 370-39
	Nur für Becken mit Überlauf geeignet.	

MADISON Waschtisch-Dreilochbatterie mit Ablaufgarnitur - Dark Platinum gebürstet

MADISON

20 700 370 Produktversion ab 31.07.2009
mm [inches]



Durchflussdiagramm



Codes & Standards

DIN 4109

Executive Order
no. 1007

ISO 3822

Scottish Water
Byelaws

UK Water Supply
Regulations

Ü-Zeichen



MADISON Waschtisch-Dreilochbatterie mit Ablaufgarnitur - Dark Platinum gebürstet

MADISON

20 700 370 Produktversion ab 31.07.2009

Zertifikate und Nachhaltigkeit

GDV_0400

LGA_8

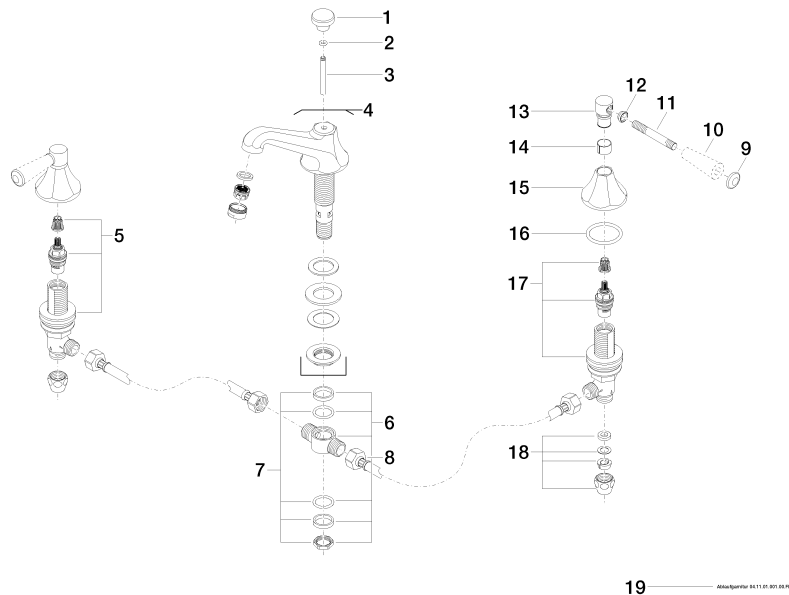
WRAS_240602

MADISON Waschtisch-Dreilochbatterie mit Ablaufgarnitur - Dark Platinum gebürstet

MADISON

20 700 370 Produktversion ab 31.07.2009

Ersatzteile für die
anderen
Oberflächenvarianten
finden Sie hier:
Chrom



Ersatzteilstückliste

Nr.	Artikelnummer	Benennung	Verbaumenge	Lieferzeit
13	09 20 82 000-99	Griff	2,00	20
8	04 30 04 096 00 90	Schlauch	2,00	2
10	11 170 370-99	MADISON Hebeleinsatz - Dark Platinum gebürstet	2,00	20
4	13 700 380-99	Auslauf	1,00	20
15	09 27 37 014-99	Rosette	2,00	20
9	09 30 30 062-99	Schraube	2,00	20
3	09 31 09 004-99	Zugstange	1,00	20
5	90 17 11 040 51 90	Seitenteil	1,00	2
12	09 20 37 001-99	Griff	2,00	20
11	09 28 22 013 90	Rohr	2,00	2
17	90 17 11 040 50 90	Seitenteil	1,00	2
7	90 23 10 012 00 90	Dichtungssatz	1,00	2
1	09 20 36 030-99	Griff	1,00	20
2	90 14 10 062 00 90	Dichtung	1,00	2
16	90 14 10 043 00 90	Dichtung	2,00	2
18	90 23 30 040 00-99	Verschraubung	2,00	20
19	90 11 01 001 00-99	Ablaufgarnitur	1,00	20
6	90 17 11 020 10 90	Verteiler	1,00	2
14	90 18 40 041 00 90	Huelse	2,00	2