

20 713 819 Produktversion ab 13.03.2017



- Ausladung 168 mm
- schwenkbarer Auslauf 360°
- runder luftangereicherter Strahl
- Armaturenhöhe 280 mm
- Höhe bis Luftsprudler 191 mm
- Bohrungsdurchmesser Seitenventil 32 mm
- Bohrungsdurchmesser Auslauf 35 mm
- Rosette Ø 60 mm
- Durchfluss max. 5,7 l/min
- bleifrei
- Dieses Produkt leistet einen Beitrag zur Erfüllung der Vorgaben von nachhaltigen Gebäudezertifizierungen, z.B. LEED®, BREEAM®, DGNB

Nur für Becken mit Überlauf geeignet.

	Bronze gebürstet	20 713 819-42
	Chrom	20 713 819-00
	Platin gebürstet	20 713 819-06
	Platin	20 713 819-08
	Dark Chrome	20 713 819-19
	Messing gebürstet (23kt Gold)	20 713 819-28
	Dark Brass gebürstet	20 713 819-39
	Champagne gebürstet (22kt Gold)	20 713 819-46
	Champagne (22kt Gold)	20 713 819-47
	Dark Platinum gebürstet	20 713 819-99

Empfohlenes Zubehör



Druckschläuche -

- 2x Druckschlauch 3/8" x 1/2" x 500 mm

12 506 970 90

20 713 819 Produktversion ab 13.03.2017

mm [inches]



Durchflussdiagramm



Codes & Standards

DIN 4109

Executive Order
no. 1007

ISO 3822

Scottish Water
Byelaws

UK Water Supply
Regulations

Ü-Zeichen



VAIA Waschtisch-Dreilochbatterie mit Ablaufgarnitur - Bronze gebürstet

VAIA

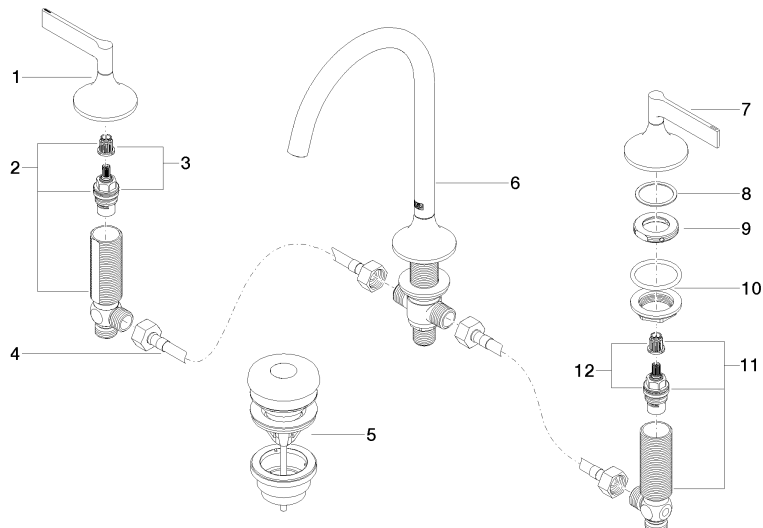
20 713 819 Produktversion ab 13.03.2017

Zertifikate und Nachhaltigkeit

LGA_29

GDV_0400

WRAS_2312



Ersatzteilstückliste

Nr.	Artikelnummer	Benennung	Verbaumenge	Lieferzeit
3	90 90 03 151 00 90	Oberteil	1,00	2
12	90 90 03 150 00 90	Oberteil	1,00	2
2	04 17 11 055 51 90	Seitenteil	1,00	2
9	09 24 01 028 90	Ring	2,00	2
8	09 28 10 003 90	Ring	2,00	2
11	04 17 11 055 50 90	Seitenteil	1,00	2
7	90 20 80 012 00-42	Griff (cold)	1,00	30
5	10 125 970-42	Ablaufgarnitur mit Druckverschluss 1 1/4" - Bronze gebürstet	1,00	30
10	04 23 10 032 46 90	Befestigungssatz	2,00	2
6	13 716 809-42	VAIA Waschtisch-Stand-Auslauf ohne Ablaufgarnitur - Bronze gebürstet	1,00	30
1	90 20 80 013 00-42	Griff (hot)	1,00	30
4	04 30 04 096 00 90	Schlauch	1,00	2