








LISSÉ Waschtisch-Dreilochbatterie mit Ablaufgarnitur - Dark Platinum gebürstet

20 713 845 Produktversion ab 3/9/2016



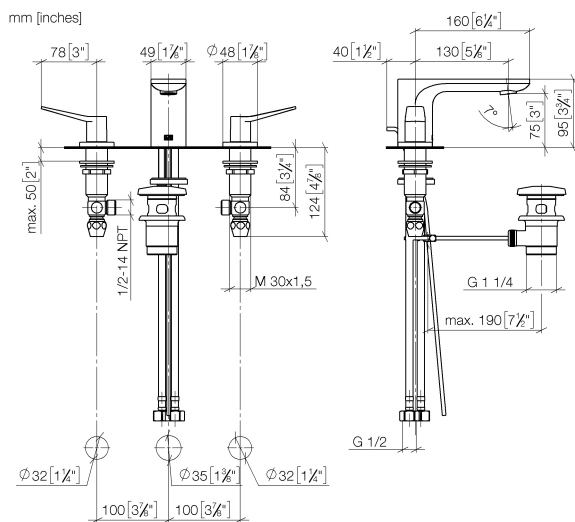
- Ausladung 130 mm
- starrer Auslauf
- runder luftangereicherter Strahl
- Armaturenhöhe 95 mm
- Höhe bis Luftsprudler 75 mm
- Bohrungsdurchmesser Seitenventil 32 mm
- Bohrungsdurchmesser Auslauf 35 mm
- Rosette Ø 48 mm
- Durchfluss max. 5,7 l/min
- bleifrei
- Dieses Produkt leistet einen Beitrag zur Erfüllung der Vorgaben von nachhaltigen Gebäudezertifizierungen, z.B. LEED®, BREEAM®, DGNB

Nur für Becken mit Überlauf geeignet.

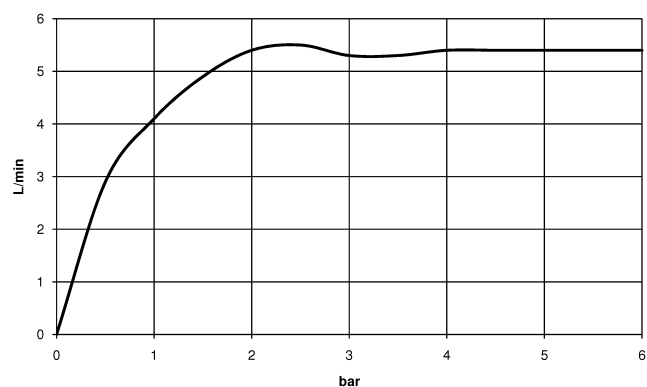
	Dark Platinum gebürstet	20 713 845-99
	Chrom	20 713 845-00
	Platin gebürstet	20 713 845-06
	Dark Chrome	20 713 845-19
	Light Gold gebürstet	20 713 845-27
	Schwarz matt	20 713 845-33
	Chrom gebürstet	20 713 845-93

LISSÉ Waschtisch-Dreilochbatterie mit Ablaufgarnitur - Dark Platinum gebürstet

20 713 845 Produktversion ab 3/9/2016



Durchflussdiagramm



Codes & Standards

DIN 4109

ISO 3822

Scottish Water
Byelaws

UK Water Supply
Regulations

Ü-Zeichen



LISSE Waschtisch-Dreilochbatterie mit Ablaufgarnitur - Dark Platinum gebürstet

20 713 845 Produktversion ab 3/9/2016

Zertifikate

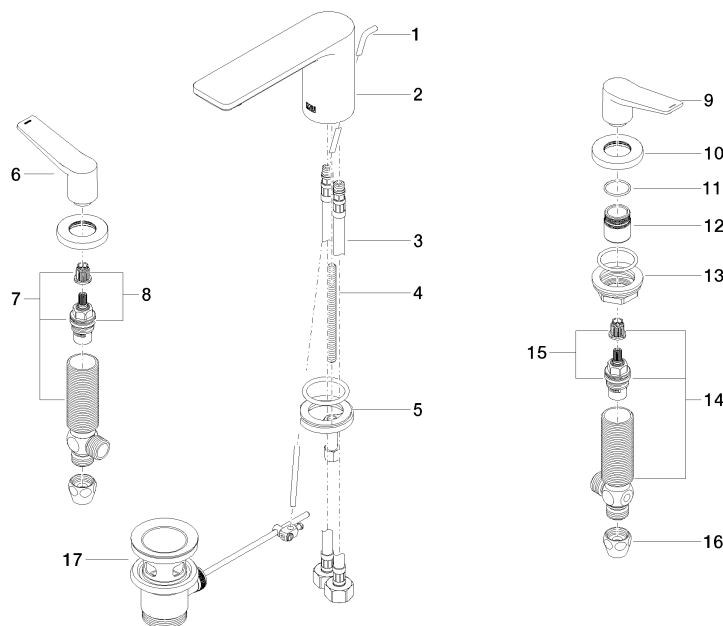
WRAS_2210

LGA_29

LISSÉ Waschtisch-Dreilochbatterie mit Ablaufgarnitur - Dark Platinum gebürstet

20 713 845 Produktversion ab 3/9/2016

Ersatzteile für die
anderen
Oberflächenvarianten
finden Sie hier:
Chrom



Ersatzteilstückliste

Nr.	Artikelnummer	Benennung	Verbaumenge	Lieferzeit
1	09 31 09 120-99	Zugstange	1	60
2	90 11 84 013 00-99	Auslauf	1	20
3	04 30 04 019 00 90	Schlauch	2	2
4	09 31 11 012 90	Stift	1	2
5	04 30 11 038 75 90	Befestigungssatz	1	2
6	09 20 84 025-99	Griff (hot)	1	60
7	04 17 11 055 51 90	Seitenteil	1	2
8	90 90 03 151 00 90	Oberteil	1	2
9	09 20 84 024-99	Griff (cold)	1	60
10	09 27 84 023-99	Rosette	2	60
11	09 14 10 098 90	Dichtung	2	2
12	09 18 40 206 90	Ring	2	2
13	04 23 10 032 78 90	Befestigungssatz	2	2
14	04 17 11 055 50 90	Seitenteil	1	2
15	90 90 03 150 00 90	Oberteil	1	2
16	90 23 30 040 00-99	Verschraubung	2	20
17	90 11 01 001 00-99	Ablaufgarnitur	1	20