

TARA Waschtisch-Dreilochbatterie mit Ablaufgarnitur - Champagne (22kt Gold)

TARA

20 713 882



- Ausladung 165 mm
- schwenkbarer Auslauf 360°
- runder luftangereicherter Strahl
- Armaturenhöhe 285 mm
- Höhe bis Luftsprudler 163 mm
- Bohrungsdurchmesser Seitenventil 32 mm
- Bohrungsdurchmesser Auslauf 35 mm
- Rosette Ø 55 mm
- 2x Druckschlauch M 10 x 1 eingeschraubt, dichtheitsgeprüft
- Durchfluss max. 7 l/min
- bleifrei
- Dieses Produkt leistet einen Beitrag zur Erfüllung der Vorgaben von nachhaltigen Gebäudezertifizierungen, z.B. LEED®, BREEAM®, DGNB

Nur für Becken mit Überlauf geeignet.

| | | |
|--|---------------------------------|---------------|
|  | Champagne (22kt Gold) | 20 713 882-47 |
|  | Chrom | 20 713 882-00 |
|  | Platin gebürstet | 20 713 882-06 |
|  | Platin | 20 713 882-08 |
|  | Dark Chrome | 20 713 882-19 |
|  | Messing gebürstet (23kt Gold) | 20 713 882-28 |
|  | Schwarz matt | 20 713 882-33 |
|  | Bronze gebürstet | 20 713 882-42 |
|  | Champagne gebürstet (22kt Gold) | 20 713 882-46 |
|  | Chrom gebürstet | 20 713 882-93 |
|  | Dark Platinum gebürstet | 20 713 882-99 |

Empfohlenes Zubehör

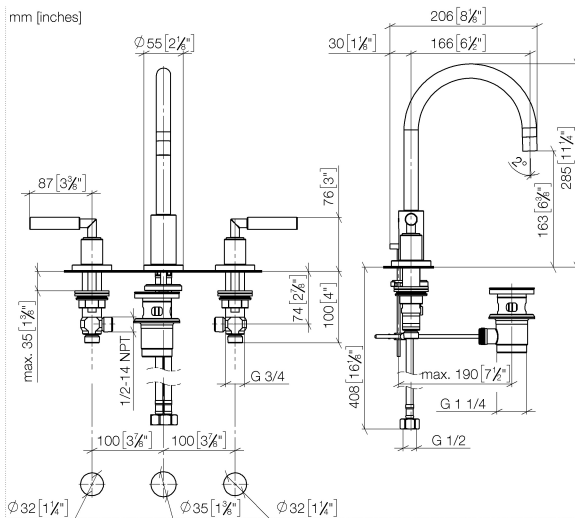


Druckschläuche -

- 2x Druckschlauch 3/8" x 1/2" x 500 mm

12 506 970 90

20 713 882



Durchflussdiagramm



Codes & Standards

Executive Order
no. 1007

Scottish Water
Byelaws

UK Water Supply
Regulations



TARA Waschtisch-Dreilochbatterie mit Ablaufgarnitur - Champagne (22kt Gold)

TARA

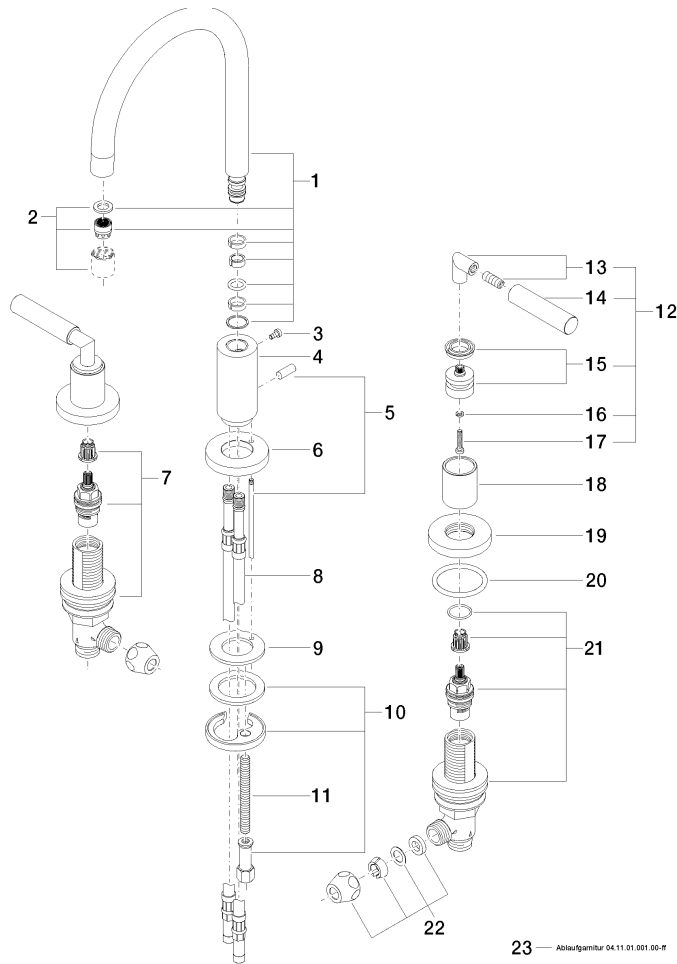
20 713 882

Zertifikate

WRAS_2212

GDV_0400

Produktversion ab 6/25/2021





TARA Waschtisch-Dreilochbatterie mit Ablaufgarnitur - Champagne (22kt Gold)

TARA

20 713 882

Ersatzteilstückliste

Produktversion ab 6/25/2021