

TARA Waschtisch-Dreilochbatterie mit Ablaufgarnitur - Messing gebürstet (23kt Gold)

TARA


20 713 892 Produktversion ab 30.06.2009



- Ausladung 165 mm
 - schwenkbarer Auslauf 360°
 - runder luftangereicherter Strahl
 - Armaturenhöhe 285 mm
 - Höhe bis Luftsprudler 163 mm
 - Bohrungsdurchmesser Seitenventil 32 mm
 - Bohrungsdurchmesser Auslauf 35 mm
 - Rosette Ø 55 mm
 - 2x Druckschlauch M 10 x 1 eingeschraubt, dichtheitsgeprüft
 - Durchfluss max. 7 l/min
 - bleifrei
 - Dieses Produkt leistet einen Beitrag zur Erfüllung der Vorgaben von nachhaltigen Gebäudezertifizierungen, z.B. LEED®, BREEAM®, DGNB
- Nur für Becken mit Überlauf geeignet.

	Messing gebürstet (23kt Gold)	20 713 892-28
	Chrom	20 713 892-00
	Platin gebürstet	20 713 892-06
	Platin	20 713 892-08
	Dark Chrome	20 713 892-19
	Schwarz matt	20 713 892-33
	Dark Brass gebürstet	20 713 892-39
	Bronze gebürstet	20 713 892-42
	Champagne gebürstet (22kt Gold)	20 713 892-46
	Champagne (22kt Gold)	20 713 892-47
	Chrom gebürstet	20 713 892-93
	Dark Platinum gebürstet	20 713 892-99

Empfohlenes Zubehör



Druckschläuche -

•2x Druckschlauch 3/8" x 1/2" x 500 mm

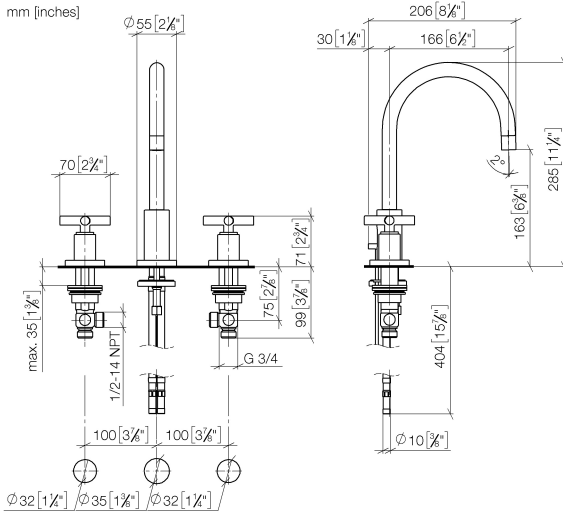
12 506 970 90

TARA Waschtisch-Dreilochbatterie mit Ablaufgarnitur - Messing gebürstet (23kt Gold)

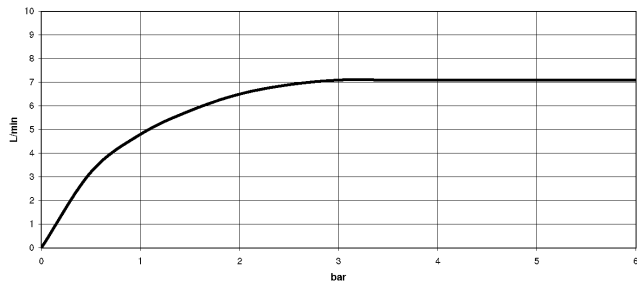
TARA

20 713 892 Produktversion ab 30.06.2009

mm [inches]



Durchflussdiagramm



Codes & Standards

DIN 4109	EN 200	Executive Order no. 1007	ISO 3822
Scottish Water Byelaws	UK Water Supply Regulations	Ü-Zeichen	VA-Zeichen
XP P 41-280			



TARA Waschtisch-Dreilochbatterie mit Ablaufgarnitur - Messing gebürstet (23kt Gold)

TARA

20 713 892 Produktversion ab 30.06.2009

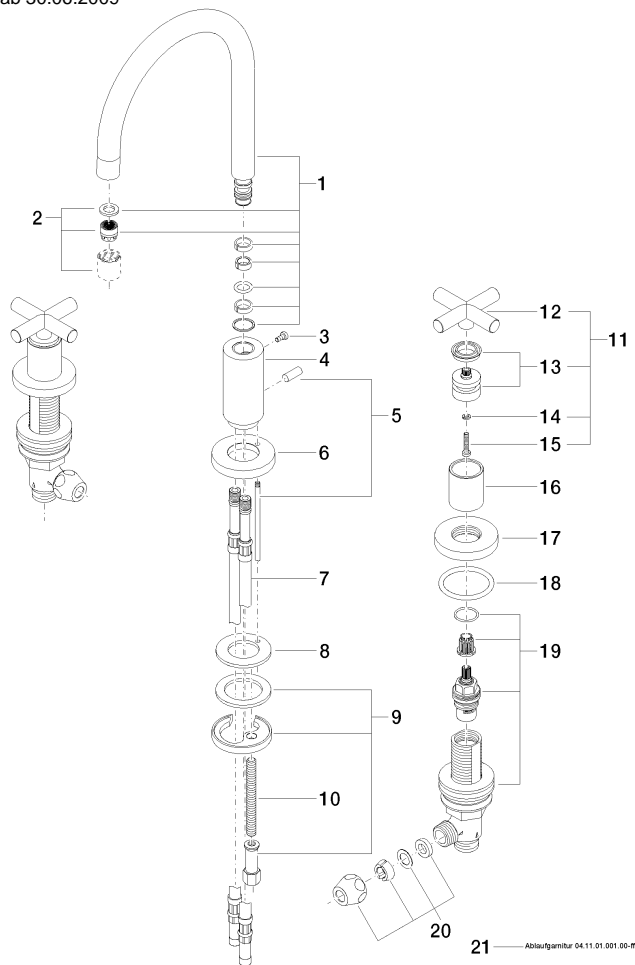
Zertifikate und Nachhaltigkeit

LGA_18	ETA_18	WRAS_2212	ACS_20 ACC LY	GDV_0400
--------	--------	-----------	---------------	----------

TARA Waschtisch-Dreilochbatterie mit Ablaufgarnitur - Messing gebürstet (23kt Gold)

TARA

20 713 892 Produktversion ab 30.06.2009



Ersatzteilstückliste

Nr.	Artikelnummer	Benennung	Verbaumenge	Lieferzeit
1	90 28 22 213 01-28	Auslauf	1,00	20
19	90 17 11 040 51 90	Seitenteil	2,00	2
17	09 27 89 105-28	Rosette	2,00	20
6	09 28 10 133-28	Ring	1,00	20
4	09 11 10 087 10-28	Anschluss	1,00	20
8	09 14 05 047 90	Dichtung	1,00	2
9	04 30 11 038 00 90	Befestigungssatz	1,00	2
2	90 23 01 028 03-28	Luftsprudler	1,00	20
12	09 20 89 010-28	Griff	2,00	60
7	04 30 04 019 00 90	Schlauch	2,00	2
10	09 31 11 011 90	Stift	1,00	2
16	09 21 02 140-28	Huelse	2,00	20
3	09 30 30 057 90	Schraube	1,00	2
5	04 20 89 030 80-28	Zugstange	1,00	20
13	90 12 12 007 00-28	Aufnahme	2,00	20
15	90 30 30 075 00 90	Schraube	2,00	2
20	90 23 30 040 00-28	Verschraubung	4,00	20
11	90 20 89 010 10-28	Griff	2,00	20
14	90 30 11 029 00 90	Scheibe	2,00	2
21	90 11 01 001 00-28	Ablaufgarnitur	1,00	20
18	90 14 10 043 00 90	Dichtung	2,00	2