

20 713 892 Produktversion ab 30.06.2009

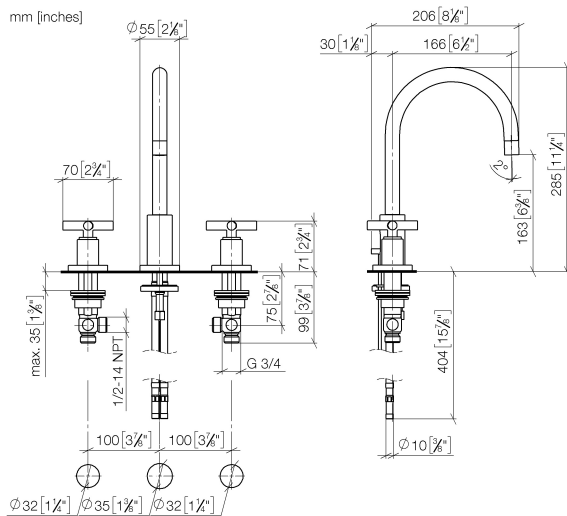


- Ausladung 165 mm
- schwenkbarer Auslauf 360°
- runder luftangereicherter Strahl
- Armaturenhöhe 285 mm
- Höhe bis Luftsprudler 163 mm
- Bohrungsdurchmesser Seitenventil 32 mm
- Bohrungsdurchmesser Auslauf 35 mm
- Rosette Ø 55 mm
- 2x Druckschlauch M 10 x 1 eingeschraubt, dichtheitsgeprüft
- Durchfluss max. 7 l/min
- bleifrei
- Dieses Produkt leistet einen Beitrag zur Erfüllung der Vorgaben von nachhaltigen Gebäudezertifizierungen, z.B. LEED®, BREEAM®, DGNB

Nur für Becken mit Überlauf geeignet.

	Dark Brass gebürstet	20 713 892-39
	Chrom	20 713 892-00
	Platin gebürstet	20 713 892-06
	Platin	20 713 892-08
	Dark Chrome	20 713 892-19
	Messing gebürstet (23kt Gold)	20 713 892-28
	Schwarz matt	20 713 892-33
	Bronze gebürstet	20 713 892-42
	Champagne gebürstet (22kt Gold)	20 713 892-46
	Champagne (22kt Gold)	20 713 892-47
	Chrom gebürstet	20 713 892-93
	Dark Platinum gebürstet	20 713 892-99

20 713 892 Produktversion ab 30.06.2009



Durchflussdiagramm



Codes & Standards

DIN 4109	EN 200	Executive Order no. 1007	ISO 3822
Scottish Water Byelaws	UK Water Supply Regulations	Ü-Zeichen	VA-Zeichen



TARA Waschtisch-Dreilochbatterie mit Ablaufgarnitur - Dark Brass gebürstet

TARA

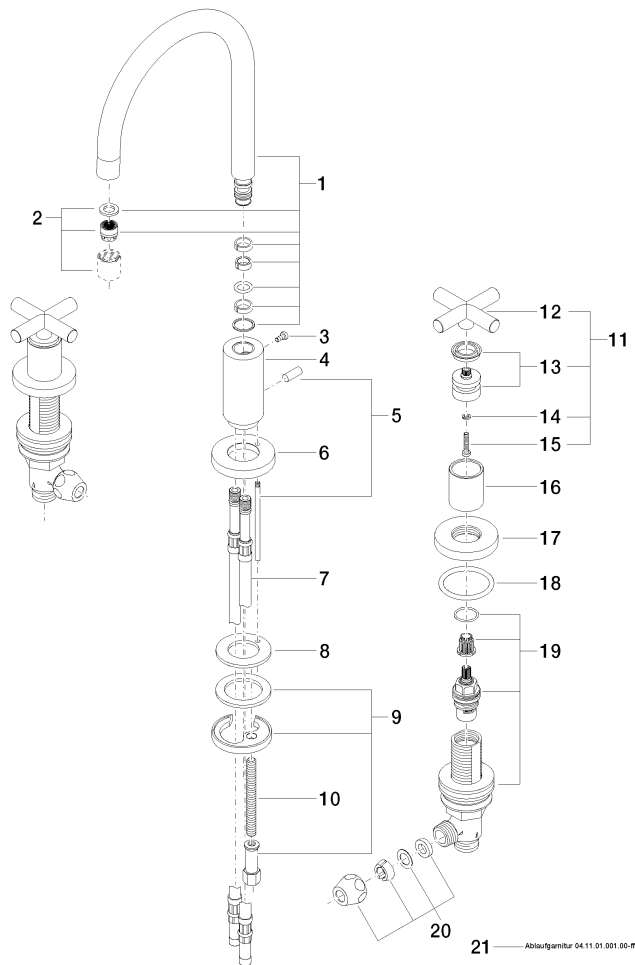
20 713 892 Produktversion ab 30.06.2009

Zertifikate und Nachhaltigkeit

LGA_18	ETA_18	WRAS_2212	GDV_0400
--------	--------	-----------	----------

20 713 892 Produktversion ab 30.06.2009

Ersatzteile für die
anderen
Oberflächenvarianten
finden Sie hier:
Chrom



Ersatzteilstückliste

Nr.	Artikelnummer	Benennung	Verbaumenge	Lieferzeit
20	90 23 30 040 00-39	Verschraubung	4,00	30
7	04 30 04 019 00 90	Schlauch	2,00	2
2	90 23 01 028 03-39	Luftsprudler	1,00	30
16	09 21 02 140-39	Huelse	2,00	60
3	09 30 30 057 90	Schraube	1,00	2
1	90 28 22 213 01-39	Auslauf	1,00	30
12	09 20 89 010-39	Griff	2,00	60
19	90 17 11 040 51 90	Seitenteil	2,00	2
15	90 30 30 075 00 90	Schraube	2,00	2
6	09 28 10 133-39	Ring	1,00	60
13	90 12 12 007 00-39	Aufnahme	2,00	30
18	90 14 10 043 00 90	Dichtung	2,00	2
17	09 27 89 105-39	Rosette	2,00	60
11	90 20 89 010 10-39	Griff	2,00	30
8	09 14 05 047 90	Dichtung	1,00	2
4	09 11 10 087 10-39	Anschluss	1,00	60
5	04 20 89 030 80-39	Zugstange	1,00	60
21	90 11 01 001 00-39	Ablaufgarnitur	1,00	30
14	90 30 11 029 00 90	Scheibe	2,00	2
9	04 30 11 038 00 90	Befestigungssatz	1,00	2
10	09 31 11 011 90	Stift	1,00	2