







22 500 360



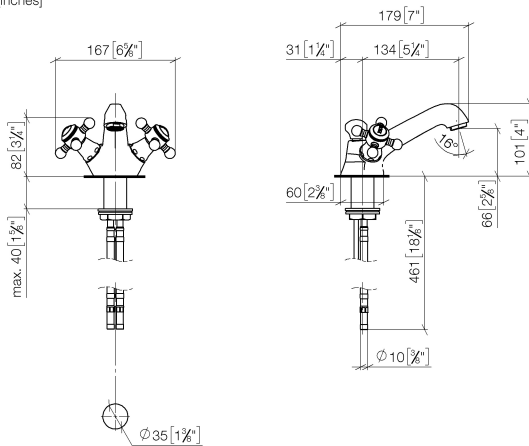
- Ausladung 130 mm
- starrer Auslauf
- runder luftangereicherter Strahl
- Armaturenhöhe 100 mm
- Höhe bis Luftsprudler 65 mm
- Bohrungsdurchmesser 35 mm
- 2x Druckschlauch M 10 x 1 eingeschraubt, dichtheitsgeprüft
- Durchfluss max. 7 l/min
- bleifrei
- Dieses Produkt leistet einen Beitrag zur Erfüllung der Vorgaben von nachhaltigen Gebäudezertifizierungen, z.B. LEED®, BREEAM®, DGNB

Nur für Becken mit Überlauf geeignet.

	Messing (23kt Gold)	22 500 360-09
	Chrom	22 500 360-00
	Platin gebürstet	22 500 360-06
	Platin	22 500 360-08
	Messing gebürstet (23kt Gold)	22 500 360-28
	Dark Platinum gebürstet	22 500 360-99

22 500 360

mm [inches]



### Durchflussdiagramm



### Codes & Standards

DIN 4109

EN 200

ISO 3822

Scottish Water  
Byelaws

UK Water Supply  
Regulations

Ü-Zeichen

VA-Zeichen



## MADISON Waschtisch-Einlochbatterie mit Ablaufgarnitur - Messing (23kt Gold)

---

MADISON

22 500 360

### Zertifikate

---

WRAS\_2107

LGA\_8

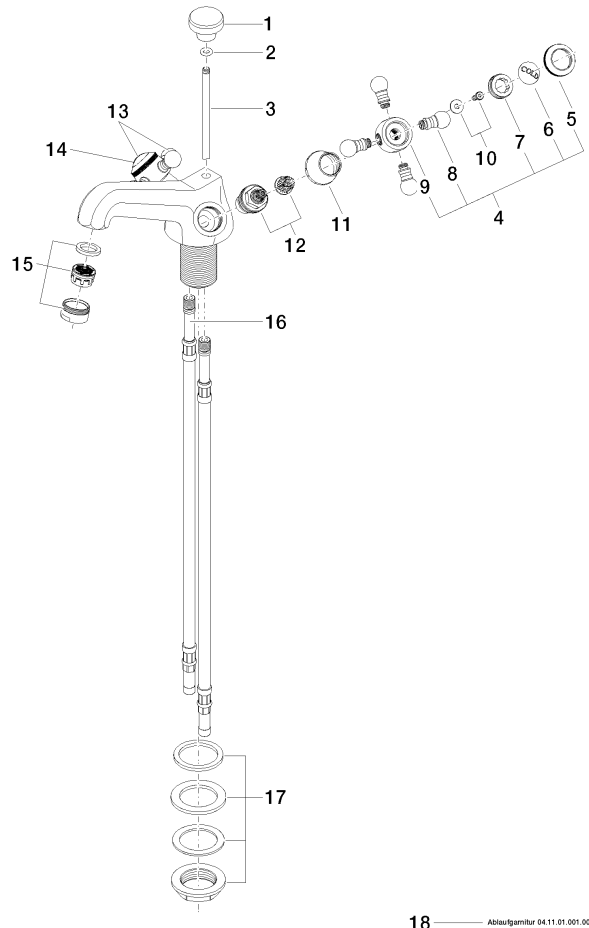
ETA\_17

22 500 360

Produktversion von 7/31/2009 bis 9/7/2021

**Produktversion ab 9/1/2021**

Ersatzteile für die  
anderen  
Oberflächenvarianten  
finden Sie hier:  
Chrom



18 ——— Ablaufgarnitur 04.11.01.001.00-0



## MADISON Waschtisch-Einlochbatterie mit Ablaufgarnitur - Messing (23kt Gold)

MADISON

22 500 360

### Ersatzteilstückliste

Produktversion von 7/31/2009 bis 9/7/2021

#### Produktversion ab 9/1/2021

Nr.	Artikelnummer	Benennung	Verbaumenge	Lieferzeit
	09 20 36 030-09	Griff	28	40