

MADISON Waschtisch-Einlochbatterie mit Ablaufgarnitur - Dark Brass gebürstet


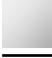





MADISON

22 500 360 Produktversion ab 01.09.2021



- Ausladung 130 mm
- starrer Auslauf
- runder luftangereicherter Strahl
- Armaturenhöhe 100 mm
- Höhe bis Luftsprudler 65 mm
- Bohrungsdurchmesser 35 mm
- 2x Druckschlauch M 10 x 1 eingeschraubt, dichtheitsgeprüft
- Durchfluss max. 7 l/min
- bleifrei
- Dieses Produkt leistet einen Beitrag zur Erfüllung der Vorgaben von nachhaltigen Gebäudezertifizierungen, z.B. LEED®, BREEAM®, DGNB

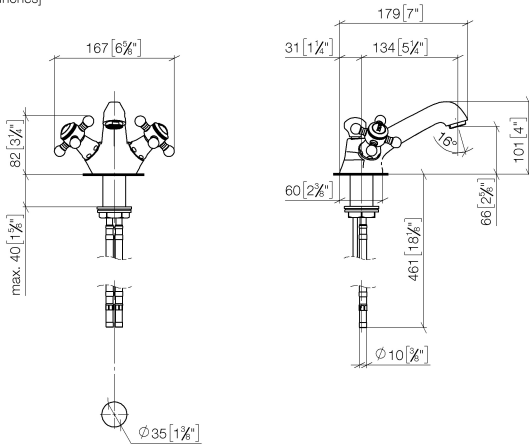
Nur für Becken mit Überlauf geeignet.

	Dark Brass gebürstet	22 500 360-39
	Chrom	22 500 360-00
	Platin gebürstet	22 500 360-06
	Platin	22 500 360-08
	Messing (23kt Gold)	22 500 360-09
	Messing gebürstet (23kt Gold)	22 500 360-28
	Dark Platinum gebürstet	22 500 360-99

MADISON Waschtisch-Einlochbatterie mit Ablaufgarnitur - Dark Brass gebürstet

MADISON

22 500 360 Produktversion ab 01.09.2021
mm [inches]



Durchflussdiagramm



Codes & Standards

EN 200

VA-Zeichen



MADISON Waschtisch-Einlochbatterie mit Ablaufgarnitur - Dark Brass gebürstet

MADISON

22 500 360 Produktversion ab 01.09.2021

Zertifikate und Nachhaltigkeit

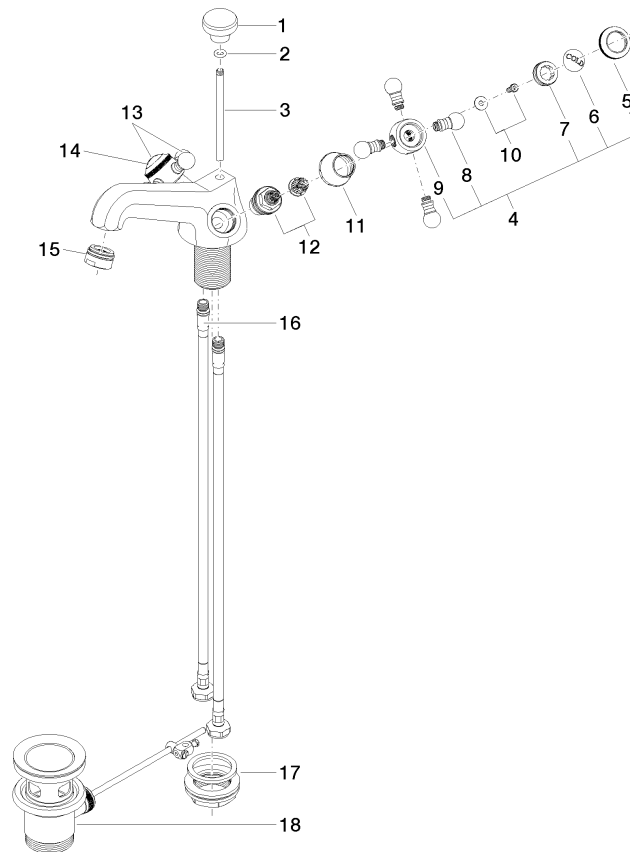
ETA_17

MADISON Waschtisch-Einlochbatterie mit Ablaufgarnitur - Dark Brass gebürstet

MADISON

22 500 360 Produktversion ab 01.09.2021

Ersatzteile für die
anderen
Oberflächenvarianten
finden Sie hier:
Chrom



MADISON Waschtisch-Einlochbatterie mit Ablaufgarnitur - Dark Brass gebürstet

MADISON

22 500 360 Produktversion ab 01.09.2021

Ersatzteilstückliste

Nr.	Artikelnummer	Benennung	Verbaumenge	Lieferzeit
16	04 30 04 104 00 90	Schlauch	2,00	2
12	90 90 03 151 00 90	Oberteil	2,00	2
10	04 30 30 029 00 90	Befestigungssatz	2,00	2
7	09 20 83 006 90	Griff	2,00	2
4	04 20 36 002 06-39	Griff (cold)	1,00	-
Ersatzteil nicht mehr bestellbar, bitte bestellen Sie den Nachfolgeartikel				
2	90 14 10 062 00 90	Dichtung	1,00	2
6	09 26 01 010 90	Zubehoer	1,00	2
14	09 26 01 011 90	Zubehoer	1,00	2
3	09 31 09 004-39	Zugstange	1,00	-
Ersatzteil nicht mehr bestellbar, bitte bestellen Sie den Nachfolgeartikel				
13	04 20 36 002 07-39	Griff (hot)	1,00	-
Ersatzteil nicht mehr bestellbar, bitte bestellen Sie den Nachfolgeartikel				
15	90 23 01 118 01-39	Luftsprudler	1,00	30
17	04 23 10 009 01 90	Befestigungssatz	1,00	2
18	90 11 01 001 00-39	Ablaufgarnitur	1,00	-
Ersatzteil nicht mehr bestellbar, bitte bestellen Sie den Nachfolgeartikel				
9	09 20 36 002-39	Griff	2,00	-
Ersatzteil nicht mehr bestellbar, bitte bestellen Sie den Nachfolgeartikel				
1	09 20 36 030-39	Griff	1,00	-
Ersatzteil nicht mehr bestellbar, bitte bestellen Sie den Nachfolgeartikel				
11	09 21 02 055-39	Haube	2,00	-
Ersatzteil nicht mehr bestellbar, bitte bestellen Sie den Nachfolgeartikel				
5	09 20 36 005-39	Griff	2,00	-
Ersatzteil nicht mehr bestellbar, bitte bestellen Sie den Nachfolgeartikel				
8	09 20 36 004-39	Griff	8,00	-
Ersatzteil nicht mehr bestellbar, bitte bestellen Sie den Nachfolgeartikel				