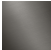








MADISON Waschtisch-Einlochbatterie mit Ablaufgarnitur - Dark Platinum gebürstet

MADISON

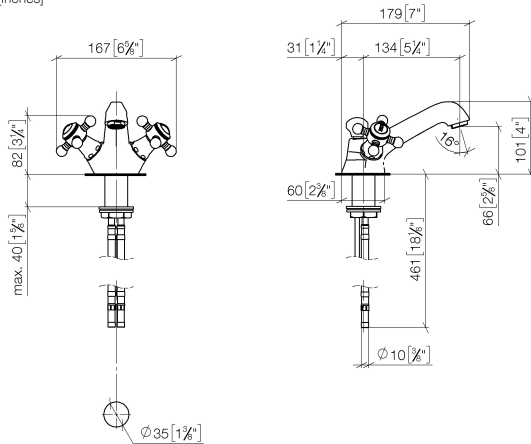
22 500 360	Produktversion von 31.07.2009 bis 07.09.2021		
	<ul style="list-style-type: none"> • Ausladung 130 mm • starrer Auslauf • runder luftangereicherter Strahl • Armaturenhöhe 100 mm • Höhe bis Luftsprudler 65 mm • Bohrungsdurchmesser 35 mm • 2x Druckschlauch M 10 x 1 eingeschraubt, dichtheitsgeprüft • Durchfluss max. 7 l/min • bleifrei • Dieses Produkt leistet einen Beitrag zur Erfüllung der Vorgaben von nachhaltigen Gebäudezertifizierungen, z.B. LEED®, BREEAM®, DGNB 		<div>Dark Platinum gebürstet</div> <div>22 500 360-99</div>
			<div>Chrom</div> <div>22 500 360-00</div>
			<div>Platin gebürstet</div> <div>22 500 360-06</div>
			<div>Platin</div> <div>22 500 360-08</div>
			<div>Messing (23kt Gold)</div> <div>22 500 360-09</div>
			<div>Messing gebürstet (23kt Gold)</div> <div>22 500 360-28</div>
			<div>Dark Brass gebürstet</div> <div>22 500 360-39</div>



MADISON Waschtisch-Einlochbatterie mit Ablaufgarnitur - Dark Platinum gebürstet

MADISON

22 500 360 Produktversion von 31.07.2009 bis 07.09.2021
mm [inches]



Durchflussdiagramm



Codes & Standards

DIN 4109

EN 200

ISO 3822

Scottish Water
Byelaws

UK Water Supply
Regulations

Ü-Zeichen

VA-Zeichen



MADISON Waschtisch-Einlochbatterie mit Ablaufgarnitur - Dark Platinum gebürstet

MADISON

22 500 360 Produktversion von 31.07.2009 bis 07.09.2021

Zertifikate und Nachhaltigkeit

WRAS_2107

LGA_8

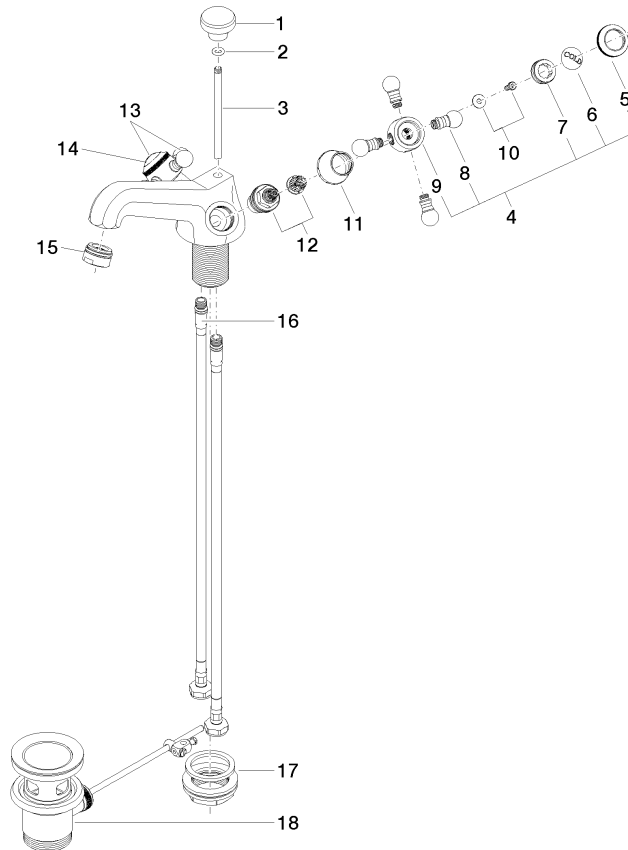
ETA_17

MADISON Waschtisch-Einlochbatterie mit Ablaufgarnitur - Dark Platinum gebürstet

MADISON

22 500 360 Produktversion von 31.07.2009 bis 07.09.2021

Ersatzteile für die
anderen
Oberflächenvarianten
finden Sie hier:
Chrom



Ersatzteilstückliste

Nr.	Artikelnummer	Benennung	Verbaumenge	Lieferzeit
5	09 20 36 005-99	Griff	2,00	20
14	09 26 01 011 90	Zubehoer	1,00	2
8	09 20 36 004-99	Griff	8,00	20
1	09 20 36 030-99	Griff	1,00	20
12	90 90 03 151 00 90	Oberteil	2,00	2
15	90 23 01 118 01-99	Luftsprudler	1,00	20
6	09 26 01 010 90	Zubehoer	1,00	2
4	04 20 36 002 06-99	Griff (cold)	1,00	20
11	09 21 02 055-99	Haube	2,00	20
16	04 30 04 104 00 90	Schlauch	2,00	2
13	04 20 36 002 07-99	Griff (hot)	1,00	20
3	09 31 09 004-99	Zugstange	1,00	20
7	09 20 83 006 90	Griff	2,00	2
9	09 20 36 002-99	Griff	2,00	20
17	04 23 10 009 01 90	Befestigungssatz	1,00	2
10	04 30 30 029 00 90	Befestigungssatz	2,00	2
18	90 11 01 001 00-99	Ablaufgarnitur	1,00	20
2	90 14 10 062 00 90	Dichtung	1,00	2