

22 513 892



- Ausladung 165 mm
- schwenkbarer Auslauf 360°
- runder luftangereicherter Strahl
- Armaturenhöhe 295 mm
- Höhe bis Luftsprudler 172 mm
- Bohrungsdurchmesser 35 mm
- Rosette Ø 59 mm
- 2x Druckschlauch M 10 x 1 eingeschraubt, dichtheitsgeprüft
- Durchfluss max. 7 l/min
- bleifrei
- Dieses Produkt leistet einen Beitrag zur Erfüllung der Vorgaben von nachhaltigen Gebäudezertifizierungen, z.B. LEED®, BREEAM®, DGNB

Nur für Becken mit Überlauf geeignet.

| | | |
|--|---------------------------------|---------------|
|  | Chrom gebürstet | 22 513 892-93 |
|  | Chrom | 22 513 892-00 |
|  | Platin gebürstet | 22 513 892-06 |
|  | Platin | 22 513 892-08 |
|  | Dark Chrome | 22 513 892-19 |
|  | Messing gebürstet (23kt Gold) | 22 513 892-28 |
|  | Schwarz matt | 22 513 892-33 |
|  | Champagne gebürstet (22kt Gold) | 22 513 892-46 |
|  | Champagne (22kt Gold) | 22 513 892-47 |
|  | Dark Platinum gebürstet | 22 513 892-99 |

22 513 892

mm [inches]



Durchflussdiagramm



Zertifikate

ETA_18512.

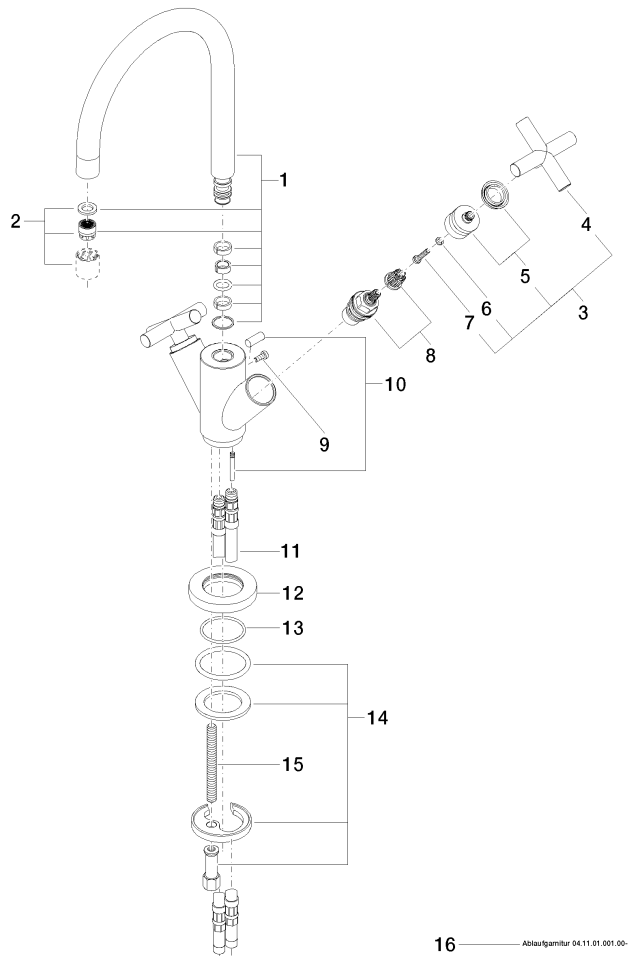
WRAS_1810003.

LGA_18920.

GDV_0400194.

22 513 892

Ersatzteile für die
anderen
Oberflächenvarianten
finden Sie hier:
Chrom



16 Ablaufgarnitur 04.11.01.001.00-ff

Ersatzteilstückliste

| Nr. | Artikelnummer | Benennung | Verbaumenge | Lieferzeit |
|-----|--------------------|------------------|-------------|------------|
| 1 | 90 28 22 213 01-93 | Auslauf | 1 | 20 |
| 2 | 90 23 01 028 03-93 | Luftsprudler | 1 | 20 |
| 3 | 90 20 89 010 10-93 | Griff | 2 | 20 |
| 4 | 09 20 89 010-93 | Griff | 2 | 60 |
| 5 | 90 12 12 007 00-93 | Aufnahme | 2 | 20 |
| 6 | 90 30 11 029 00 90 | Scheibe | 2 | 2 |
| 7 | 90 30 30 075 00 90 | Schraube | 2 | 2 |
| 8 | 90 90 03 151 00 90 | Oberteil | 2 | 2 |
| 9 | 09 30 30 054 90 | Schraube | 1 | 2 |
| 10 | 04 20 89 035 80-93 | Zugstange | 1 | 20 |
| 11 | 04 30 04 016 00 90 | Schlauch | 2 | 60 |
| 12 | 09 28 10 132-93 | Ring | 1 | 20 |
| 13 | 09 14 10 134 90 | Dichtung | 1 | 2 |
| 14 | 04 30 11 038 00 90 | Befestigungssatz | 1 | 2 |
| 15 | 09 31 11 011 90 | Stift | 1 | 2 |
| 16 | 90 11 01 001 00-93 | Ablaufgarnitur | 1 | 20 |