

META Waschtisch-Einhandbatterie mit Standrohr ohne Ablaufgarnitur - Light Gold gebürstet

META

22 584 660 Produktversion ab 01.05.2022



- Ausladung 196 mm
- starrer Auslauf
- runder luftangereicherter Strahl
- Höhe gesamt 1033 - 1103 mm
- Höhe bis Luftsprudler 951 - 1021 mm
- Rosette Ø 135 mm
- Durchfluss max. 5,7 l/min
- bleifrei
- Dieses Produkt leistet einen Beitrag zur Erfüllung der Vorgaben von nachhaltigen Gebäudezertifizierungen, z.B. LEED®, BREEAM®, DGNB

	Light Gold gebürstet	22 584 660-27
	Chrom	22 584 660-00
	Platin gebürstet	22 584 660-06
	Dark Chrome	22 584 660-19
	Light Gold	22 584 660-26
	Schwarz matt	22 584 660-33
	Dark Brass gebürstet	22 584 660-39
	Bronze gebürstet	22 584 660-42
	Champagne gebürstet (22kt Gold)	22 584 660-46
	Champagne (22kt Gold)	22 584 660-47
	Chrom gebürstet	22 584 660-93
	Dark Platinum gebürstet	22 584 660-99

Benötigtes Zubehör



- UP-Bodenbefestigung -**
- Min. Einbautiefe 80 mm
 - Max. Einbautiefe 150 mm

35 945 970 90

Benötigtes Zubehör



- UP-Bodenbefestigung -**
- Min. Einbautiefe 80 mm
 - Max. Einbautiefe 150 mm

35 945 970 90

META Waschtisch-Einhandbatterie mit Standrohr ohne Ablaufgarnitur - Light Gold gebürstet

META

22 584 660 Produktversion ab 01.05.2022
mm [inches]



Durchflussdiagramm



Codes & Standards

DIN 4109

ISO 3822

Scottish Water
Byelaws

UK Water Supply
Regulations

Ü-Zeichen



META Waschtisch-Einhandbatterie mit Standrohr ohne Ablaufgarnitur - Light Gold gebürstet

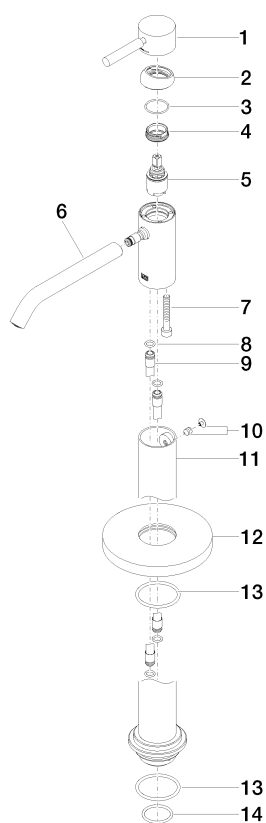
META

22 584 660 Produktversion ab 01.05.2022

Zertifikate und Nachhaltigkeit

LGA_38

WRAS_240102



Ersatzteilstückliste

Nr.	Artikelnummer	Benennung	Verbaumenge	Lieferzeit
8	09 14 10 139 90	Dichtung	2,00	2
5	90 15 05 044 00 90	Kartusche	1,00	2
7	09 30 30 111 90	Schraube	1,00	2
2	09 28 30 041-27	Haube	1,00	60
10	04 31 11 002 00 90	Stift	1,00	2
4	09 24 04 266 90	Mutter	1,00	2
6	90 11 06 216 00-27	Auslauf	1,00	20
14	09 14 10 018 90	Dichtung	1,00	2
9	04 28 22 022 10 90	Anschluss	2,00	2
13	09 14 10 084 90	Dichtung	2,00	2
11	90 28 22 574 00-27	Rohr	1,00	20
1	90 20 66 002 00-27	Griff	1,00	20
3	09 14 10 091 90	Dichtung	1,00	2
12	09 27 88 005-27	Rosette	1,00	20