

TARA Einlochbatterie - Messing (23kt Gold)

TARA

22 815 892 Produktversion ab 27.05.2021



- Ausladung 235 mm
- schwenkbarer Auslauf 360°
- luftangereicherter Strahl
- Armaturenhöhe 378 mm
- Höhe bis Luftsprudler 220 mm
- Bohrungsdurchmesser 35 mm
- Durchfluss max. 7 l/min bei 3 bar Fließdruck
- bleifrei
- Dieses Produkt leistet einen Beitrag zur Erfüllung der Vorgaben von nachhaltigen Gebäudezertifizierungen, z.B. LEED®, BREEAM®, DGNB

	Messing (23kt Gold)	22 815 892-09
	Chrom	22 815 892-00
	Platin gebürstet	22 815 892-06
	Platin	22 815 892-08
	Dark Chrome	22 815 892-19
	Messing gebürstet (23kt Gold)	22 815 892-28
	Schwarz matt	22 815 892-33
	Bronze gebürstet	22 815 892-42
	Champagne gebürstet (22kt Gold)	22 815 892-46
	Champagne (22kt Gold)	22 815 892-47
	Chrom gebürstet (Edelstahl-Look)	22 815 892-93
	Dark Platinum gebürstet	22 815 892-99

Empfohlenes Zubehör

Spender mit Rosette - Messing 82 444 970-09

(23kt Gold)



Empfohlenes Zubehör

Exzenterbetätigung mit Drehknopf 10 710 970-09

- Messing (23kt Gold)



22 815 892 Produktversion ab 27.05.2021

mm [inches]



Durchflussdiagramm



Codes & Standards

DIN 4109	EN 200	Executive Order no. 1007	ISO 3822
Scottish Water Byelaws	UK Water Supply Regulations	Ü-Zeichen	VA-Zeichen



TARA Einlochbatterie - Messing (23kt Gold)

TARA

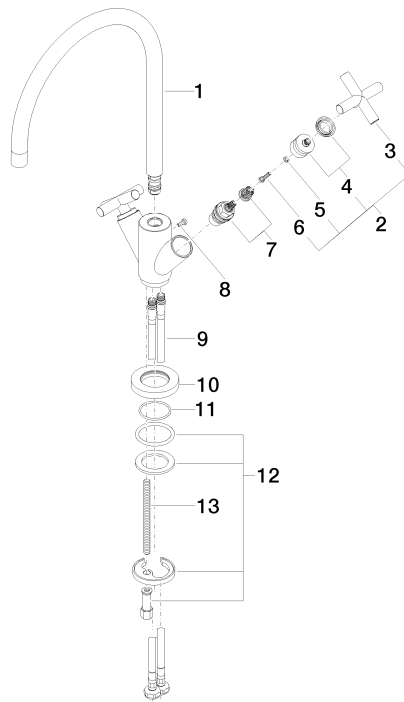
22 815 892 Produktversion ab 27.05.2021

Zertifikate und Nachhaltigkeit

ETA_18	LGA_19	GDV_0400	WRAS_240702
--------	--------	----------	-------------

22 815 892 Produktversion ab 27.05.2021

Ersatzteile für die
anderen
Oberflächenvarianten
finden Sie hier:
Chrom



Ersatzteilstückliste

Nr.	Artikelnummer	Benennung	Verbaumenge	Lieferzeit
3	09 20 89 010-09	Griff	2,00	40
12	04 30 11 038 00 90	Befestigungssatz	1,00	2
4	90 12 12 007 00-09	Aufnahme	2,00	40
13	09 31 11 012 90	Stift	1,00	2
9	04 30 04 104 00 90	Schlauch	2,00	2
7	90 90 03 151 00 90	Oberteil	2,00	2
1	90 28 22 226 01-09	Auslauf	1,00	40
8	09 30 30 054 90	Schraube	1,00	2
11	09 14 10 134 90	Dichtung	1,00	2
10	09 28 10 132-09	Ring	1,00	40
5	90 30 11 029 00 90	Scheibe	2,00	2
2	90 20 89 010 10-09	Griff	2,00	-
Ersatzteil nicht mehr bestellbar, bitte bestellen Sie den Nachfolgeartikel				
6	90 30 30 075 00 90	Schraube	2,00	2