

TARA Bidet-Einlochbatterie mit Ablaufgarnitur - Champagne gebürstet (22kt Gold)

TARA

24 510 892 Produktversion ab 27.05.2021



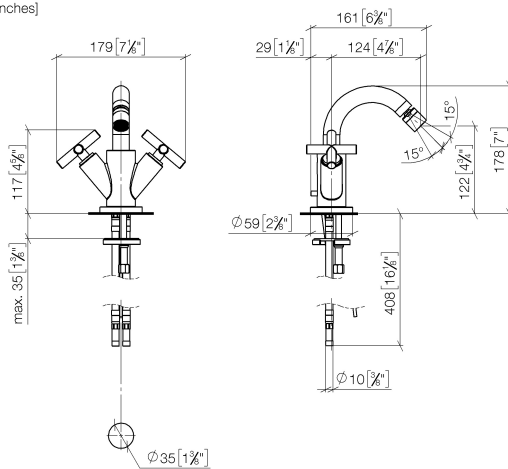
- Ausladung 124 mm
- Kugelgelenk 15° schwenkbar (in jede Richtung)
- runder luftangereicherter Strahl
- Armaturenhöhe 180 mm
- Höhe bis Luftsprudler 123 mm
- Bohrungsdurchmesser 35 mm
- Rosette Ø 59 mm
- 2x Druckschlauch M 10 x 1 eingeschraubt, dichtheitsgeprüft
- Durchfluss max. 7 l/min

| | | |
|---|---------------------------------|---------------|
|  | Champagne gebürstet (22kt Gold) | 24 510 892-46 |
|  | Chrom | 24 510 892-00 |
|  | Platin gebürstet | 24 510 892-06 |
|  | Platin | 24 510 892-08 |
|  | Dark Chrome | 24 510 892-19 |
|  | Messing gebürstet (23kt Gold) | 24 510 892-28 |
|  | Schwarz matt | 24 510 892-33 |
|  | Dark Brass gebürstet | 24 510 892-39 |
|  | Bronze gebürstet | 24 510 892-42 |
|  | Champagne (22kt Gold) | 24 510 892-47 |
|  | Chrom gebürstet | 24 510 892-93 |
|  | Dark Platinum gebürstet | 24 510 892-99 |

TARA Bidet-Einlochbatterie mit Ablaufgarnitur - Champagne gebürstet (22kt Gold)

TARA

24 510 892 Produktversion ab 27.05.2021
mm [inches]



Durchflussdiagramm



Codes & Standards

ASME A112.18.1 cUPC DIN 4109 ISO 3822

Ü-Zeichen



TARA Bidet-Einlochbatterie mit Ablaufgarnitur - Champagne gebürstet (22kt Gold)

TARA

24 510 892 Produktversion ab 27.05.2021

Zertifikate und Nachhaltigkeit

IAPMO_4976

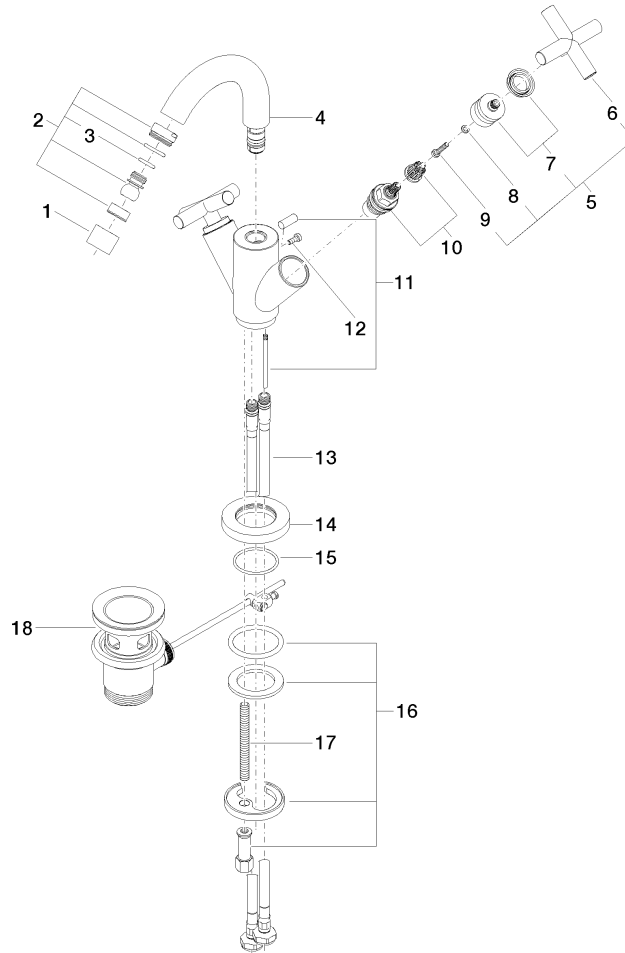
LGA_38

TARA Bidet-Einlochbatterie mit Ablaufgarnitur - Champagne gebürstet (22kt Gold)

TARA

24 510 892 Produktversion ab 27.05.2021

Ersatzteile für die
anderen
Oberflächenvarianten
finden Sie hier:
Chrom



Ersatzteilstückliste

| Nr. | Artikelnummer | Benennung | Verbaumenge | Lieferzeit |
|-----|--------------------|------------------|-------------|------------|
| 4 | 90 28 22 216 00-46 | Auslauf | 1,00 | 30 |
| 2 | 04 21 40 007 00-46 | Gelenk | 1,00 | 30 |
| 14 | 09 28 10 132-46 | Ring | 1,00 | 30 |
| 15 | 09 14 10 134 90 | Dichtung | 1,00 | 2 |
| 6 | 09 20 89 010-46 | Griff | 2,00 | 30 |
| 10 | 90 90 03 151 00 90 | Oberteil | 2,00 | 2 |
| 12 | 09 30 30 054 90 | Schraube | 1,00 | 2 |
| 17 | 09 31 11 011 90 | Stift | 1,00 | 2 |
| 1 | 90 23 01 004 05-46 | Luftsprudler | 1,00 | 30 |
| 7 | 90 12 12 007 00-46 | Aufnahme | 2,00 | 30 |
| 13 | 04 30 04 104 00 90 | Schlauch | 2,00 | 2 |
| 16 | 04 30 11 038 00 90 | Befestigungssatz | 1,00 | 2 |
| 11 | 04 20 89 035 80-46 | Zugstange | 1,00 | 30 |
| 5 | 90 20 89 010 10-46 | Griff | 2,00 | 30 |
| 8 | 90 30 11 029 00 90 | Scheibe | 2,00 | 2 |
| 18 | 90 11 01 001 00-46 | Ablaufgarnitur | 1,00 | 30 |
| 9 | 90 30 30 075 00 90 | Schraube | 2,00 | 2 |
| 3 | 90 14 10 011 00 90 | Dichtung | 1,00 | 2 |