

## CL.1 Wannen-Einhandbatterie mit Standrohr für freistehende Montage mit Schlauchbrausegarnitur - Platin gebürstet

CL.1

25 863 705 Produktversion ab 01.07.2023



- Ausladung 238 mm
- rechteckiges Strahlbild mit 55 Einzelstrahlen
- Durchfluss Auslauf max. 24,6 l/min
- Handbrause: COMPACT RAIN, Durchfluss max. 6,8 l/min (bei 3 Bar)
- Stabhandbrause mit Antikalk-System
- Brausehalter
- automatische Umstellung Wanne/Brause
- Höhe gesamt 935 - 1005 mm
- Höhe Standrohr 598 - 668 mm
- Höhe bis Luftsprudler 852 - 922 mm
- Schubrosette 131 x 131 mm
- Metallbrauseschlauch 1250 mm mit integriertem Verdrehschutz

	Platin gebürstet	25 863 705-06
	Chrom	25 863 705-00
	Dark Chrome	25 863 705-19
	Champagne gebürstet (22kt Gold)	25 863 705-46
	Champagne (22kt Gold)	25 863 705-47
	Dark Platinum gebürstet	25 863 705-99

### Benötigtes Zubehör



#### UP-Bodenbefestigung -

35 945 970 90

- Min. Einbautiefe 80 mm
- Max. Einbautiefe 150 mm

# CL.1 Wannen-Einhandbatterie mit Standrohr für freistehende Montage mit Schlauchbrausegarnitur - Platin gebürstet

CL.1

25 863 705 Produktversion ab 01.07.2023

mm [inches]



## Durchflussdiagramm



## Codes & Standards

ASME A112.18.1 cUPC DIN 4109 EN 1717

ISO 3822 Ü-Zeichen



CL.1 Wannen-Einhandbatterie mit Standrohr für freistehende Montage mit  
Schlauchbrausegarnitur - Platin gebürstet

CL.1

25 863 705   Produktversion ab 01.07.2023

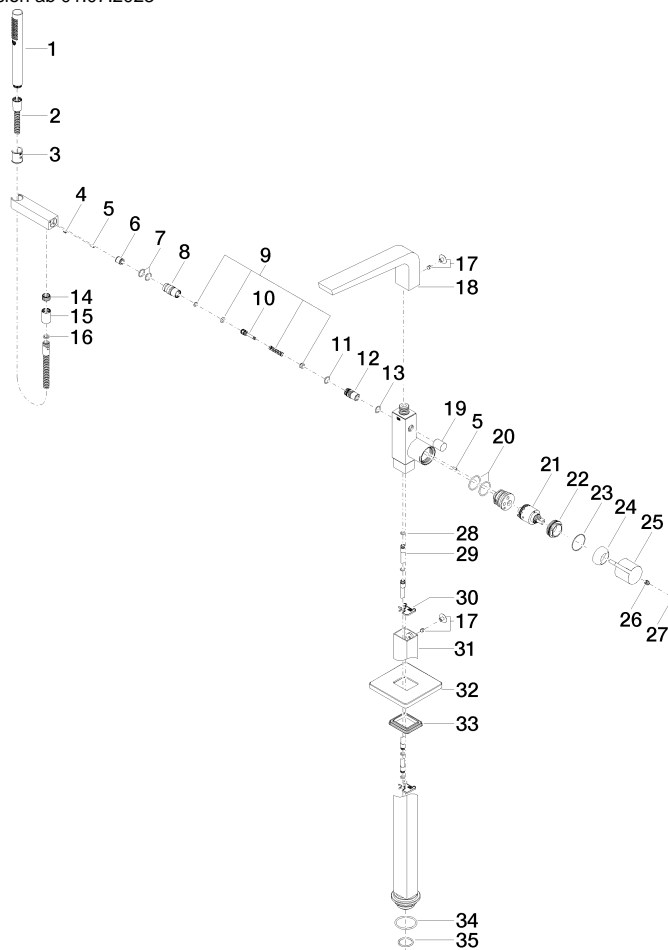
Zertifikate und Nachhaltigkeit

IAPMO_4976	Belgaqua_19_77	LGA_29	Belgaqua_24-003-2
------------	----------------	--------	-------------------

# CL.1 Wannen-Einhandbatterie mit Standrohr für freistehende Montage mit Schlauchbrausegarnitur - Platin gebürstet

CL.1

25 863 705 Produktversion ab 01.07.2023



# CL.1 Wannen-Einhandbatterie mit Standrohr für freistehende Montage mit Schlauchbrausegarnitur - Platin gebürstet

CL.1

25 863 705 Produktversion ab 01.07.2023

## Ersatzteilstückliste

Nr.	Artikelnummer	Benennung	Verbaumenge	Lieferzeit
35	09 14 10 018 90	Dichtung	1,00	2
34	09 14 10 084 90	Dichtung	1,00	2
28	09 14 10 139 90	Dichtung	2,00	2
32	09 27 71 011-06	Rosette	1,00	10
30	09 20 93 051 90	Halter	2,00	2
10	09 31 09 094 20-06	Zugstange	1,00	10
5	09 31 11 040 90	Stift	3,00	2
24	09 28 30 036-06	Haube	1,00	10
14	09 24 03 069 90	Nippel	1,00	2
21	90 15 05 039 00 90	Kartusche	1,00	2
25	09 20 67 014-06	Griff	1,00	10
18	90 11 70 008 00-06	Auslauf	1,00	10
20	09 14 10 148 90	Dichtung	2,00	2
2	90 30 02 072 00-06	Metall-Brauseschlauch 1/2" x 3/8" x 1250 mm - Platin gebürstet	1,00	10
19	09 20 71 031-06	Griff	1,00	10
12	09 21 34 080-06	Nippel	1,00	10
3	09 18 40 118 90	Hülse	1,00	2
23	09 14 10 037 90	Dichtung	1,00	2
29	04 28 22 025 00 90	Anschluss	2,00	2
27	90 31 20 087 00-06	Stopfen	1,00	10
22	09 24 04 298 90	Mutter	1,00	2
31	04 28 22 024 00-06	Rohr	1,00	10
9	90 16 02 023 00 90	Feder	1,00	2
33	09 14 03 107 90	Dichtung	1,00	2
4	09 31 11 058 90	Stift	1,00	2
8	09 24 03 130-00	Nippel	1,00	10
17	04 31 20 034 00 90	Stopfen	2,00	2
15	90 21 02 069 00-06	Haube	1,00	10
7	90 14 10 010 00 90	Dichtung	2,00	2
11	90 14 10 055 00 90	Dichtung	1,00	2
13	90 14 10 033 00 90	Dichtung	1,00	2
16	90 14 20 026 00 90	Dichtung	1,00	2
26	90 31 11 030 00 90	Stift	1,00	2
6	90 23 01 141 00 90	Rueckflussverhinderer	1,00	2
1	90 12 11 140 41-06	Brause	1,00	10