

## VAIA Wannen-Einhandbatterie mit Standrohr für freistehende Montage mit Schlauchbrausegarnitur - Champagne gebürstet (22kt Gold)

VAIA

25 863 809



- Auslauf: runder luftangereicherter Strahl
  - Durchfluss max. 24,6 l/min bei 3 bar Fließdruck
  - Handbrause: COMPACT RAIN, Durchfluss max. 6,8 l/min (bei 3 Bar)
  - Stabhandbrause mit Antikalk-System
  - Ausladung 281 mm
  - schwenkbarer Auslauf 360°
  - automatische Umstellung Wanne/Brause
  - Höhe gesamt 1057 - 1127 mm
  - Brausehalter
  - Höhe Standrohr 565 - 635 mm
  - Höhe bis Luftsprudler 925 - 995 mm
  - Schubrosetten Ø 135 mm
  - Metallbrauseschlauch 1250 mm mit integriertem Verdrehschutz
- Eigensicher gegen Rückfließen.**

Eigensicher gegen Rückfließen.

	Champagne gebürstet (22kt Gold)	25 863 809-46
	Chrom	25 863 809-00
	Platin gebürstet	25 863 809-06
	Platin	25 863 809-08
	Dark Chrome	25 863 809-19
	Messing gebürstet (23kt Gold)	25 863 809-28
	Bronze gebürstet	25 863 809-42
	Champagne (22kt Gold)	25 863 809-47
	Dark Platinum gebürstet	25 863 809-99

### Benötigtes Zubehör

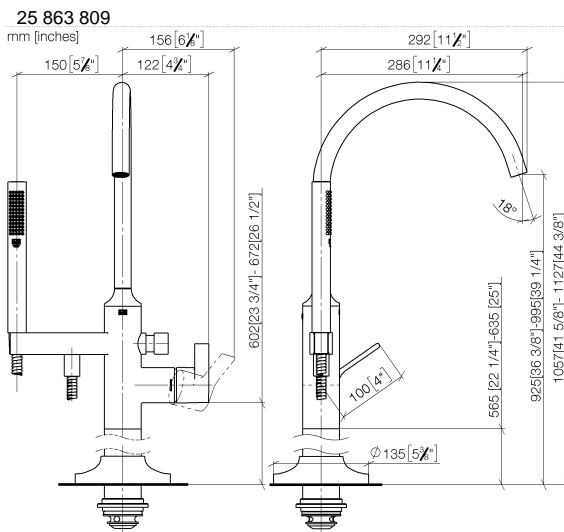


- UP-Bodenbefestigung -**
- Max. Einbautiefe 150 mm
  - Min. Einbautiefe 80 mm

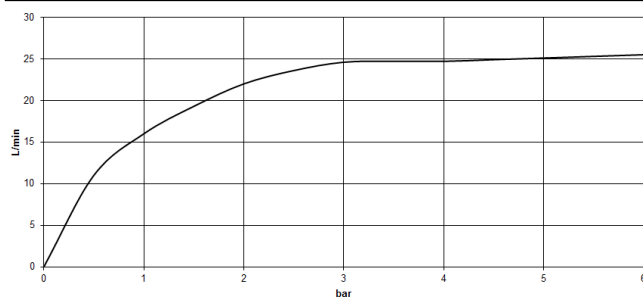
35 945 970 90

# VAIA Wannen-Einhandbatterie mit Standrohr für freistehende Montage mit Schlauchbrausegarnitur - Champagne gebürstet (22kt Gold)

VAIA



## Durchflussdiagramm



## Codes & Standards

EN 1717



VAIA Wannen-Einhandbatterie mit Standrohr für freistehende Montage mit  
Schlauchbrausegarnitur - Champagne gebürstet (22kt Gold)

---

VAIA

25 863 809

Zertifikate

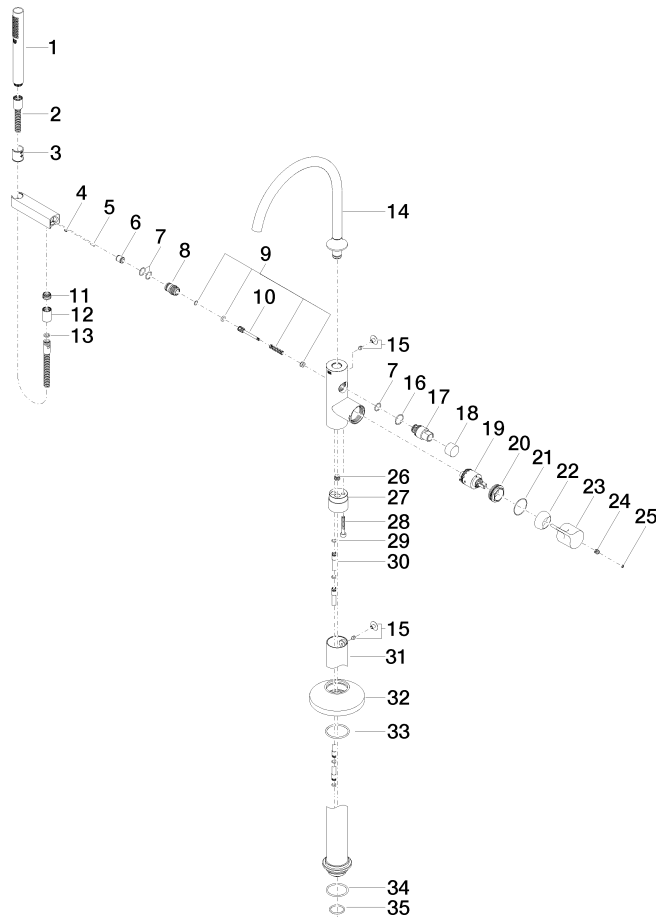
---

Belgaqua\_24-003-2

**VAIA Wannen-Einhandbatterie mit Standrohr für freistehende Montage mit  
Schlauchbrausegarnitur - Champagne gebürstet (22kt Gold)**

VAIA

25 863 809





VAIA Wannen-Einhandbatterie mit Standrohr für freistehende Montage mit  
Schlauchbrausegarnitur - Champagne gebürstet (22kt Gold)

VAIA

25 863 809

**Ersatzteilstückliste**

Nr.	Artikelnummer	Benennung	Verbaumenge	Lieferzeit
	90 12 11 140 30-46	Brause	40	30